

# EEEL DIGITAL

06

## COME CREARE VALORE IN AZIENDA CON L'AI

L'AI sta già aumentando l'esperienza di clienti e dipendenti, migliorando i processi aziendali e rivelando opportunità di innovazione e crescita in ogni settore.

26

## GREEN TAXONOMY E AI

L'intelligenza artificiale, una preziosa alleata per la sostenibilità delle imprese.

58

## EOS ON THE ROAD

È partito da Bologna il 21 marzo, l'evento itinerante per presentare alle PMI EOS Power Predictive, l'innovativa soluzione tecnologica basata sull'AI che potenzia i processi Sales & Marketing.



EDITORIALE

# LE NUOVE FRONTIERE DELL'AI

## L'INTELLIGENZA ARTIFICIALE, PREZIOSA ALLEATA PER AFFRONTARE LE SFIDE DEL FUTURO

*Dopo aver abbandonato da tempo la torre d'avorio della ricerca accademica, l'intelligenza artificiale è entrata con successo in ogni settore produttivo. Adesso dobbiamo guardare alle prossime frontiere e alle sue implicazioni.*

Il 2024 si sta rivelando come un anno cruciale per l'intelligenza artificiale, con trasformazioni radicali che stanno influenzando diversi ambiti, tra cui il mondo del lavoro, la regolamentazione giuridica, la sostenibilità, la ricerca scientifica e tecnologica. Queste trasformazioni rappresentano non solo sfide, ma anche opportunità di innovazione e adattamento a un futuro sempre più caratterizzato dall'utilizzo pervasivo dell'intelligenza artificiale.

In primo luogo, l'AI sta modificando radicalmente la dinamica uomo-macchina sul posto di lavoro, emergendo come partner collaborativo fondamentale in diversi settori.

Con una divisione di compiti che vede l'intelligenza artificiale occuparsi di analisi quantitative, di ottimizzazione dei processi e di lavori di routine, permettendo alle persone di amplificare il proprio contributo strategico e creativo.

Se nel 2023 le aziende hanno scoperto come l'intelligenza artificiale "generativa" può aiutare a creare contenuti di diverso tipo, **il 2024 si sta caratterizzando per un'applicazione molto più ampia dell'intelligenza artificiale**. L'attenzione si sta focalizzando sulla capacità dell'AI di aiutare nella gestione dei progetti, di analizzare grandi set di dati per supportare le decisioni

+ + +

+ + +

+ + +

+ + +



## ATTILIO SEMENZATO

Presidente  
EOS Solutions



## GÜNTHER LOBIS

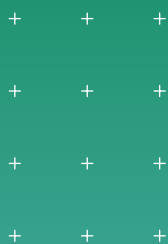
Fondatore  
EOS Solutions

strategiche, di migliorare l'assistenza tecnica e la manutenzione di impianti e macchinari con una diagnostica predittiva e proattiva, e di migliorare la customer experience con una sofisticata assistenza virtuale. L'AI può anche essere una preziosa alleata nella creazione dei report di sostenibilità, monitorando i consumi energetici, la qualità dell'aria e dell'acqua, riducendo gli sprechi di energia, materiali e risorse, contribuendo così alla sostenibilità e a una maggiore efficienza delle imprese che la adottano.

L'AI è una tecnologia multiuso che penetrerà praticamente in ogni settore, dalla finanza alla manifattura, dal commercio all'agricoltura, dalla logistica alla moda fino alla sanità.

La sua diffusione onnipresente richiederà non soltanto normative che ne regolamentino l'utilizzo mitigandone i rischi potenziali, senza peraltro limitarne lo sviluppo, ma anche strategie di governance da parte delle aziende per un utilizzo etico e sostenibile.

Come EOS Solutions siamo da sempre al fianco delle imprese e pensiamo che questi cambiamenti richiedano anche **una ridefinizione dei ruoli professionali tradizionali**, con una formazione che aiuti le aziende e le persone che vi operano a sfruttare tutto il potenziale dell'intelligenza artificiale. Come partner digitale "human-first", siamo pronti ad accompagnare le imprese in questo nuovo viaggio.



# INDICE



Bolzano, giugno 2024

## FEEL DIGITAL

*Pubblicazione non periodica - informazione aziendale*

Bolzano  
Via G. di Vittorio 23  
Tel +39 0471 319650

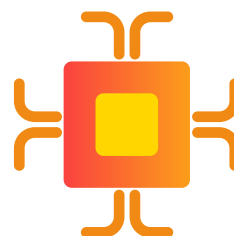
**Redazione**  
a cura del Team Marketing  
EOS Solutions

**Grafica e impaginazione**  
Instant Love Srl - Torino

**Stampa**  
Tipo Stampa Srl  
Sede operativa: Strada Torino,  
79/A - 10024 Moncalieri (TO)

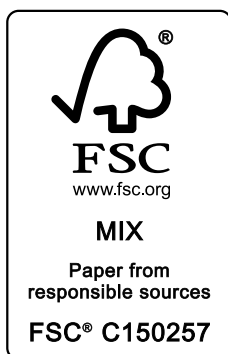
## 06 COME CREARE VALORE IN AZIENDA CON L'AI

La roadmap di Microsoft per creare valore con l'intelligenza artificiale

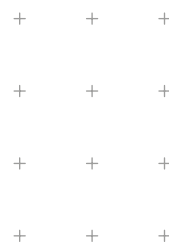


## 10 SI SCRIVE AI, SI LEGGE COLLABORAZIONE

Copilot in sinergia con Microsoft 365 facilita l'automazione e migliora il business



Per stampare **FEEL DIGITAL** abbiamo utilizzato la carta **Fedrigoni X-Per**, completamente biodegradabile e riciclabile.



14

**ANATOMIA DI UN PROMPT**

Consigli utili per una conversazione efficace con l'AI di Copilot



32

**MISURARE. RIDURRE. RICICLARE.**

L'offerta EOS Solutions per la rendicontazione ESG



52

**LA DIGITAL FACTORY VA IN SCENA AL MECSPE**

Alla fiera di Bologna, EOS Solutions ha presentato le sue soluzioni per la digitalizzazione dei processi di fabbrica



18

**AI ACT**

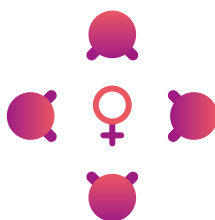
Il primo quadro giuridico sull'AI



36

**MINDFUL LEADERSHIP: WOMEN EMPOWERMENT DAY**

Diversità e inclusione: crescere in azienda per far crescere l'azienda



22

**AI, ETICA E DIRITTO**

La diffusione capillare dell'intelligenza artificiale apre nuovi scenari in campo giuridico

56

**EOS HACKATHON 2024**

Un'esplosione di AI, idee e collaborazione

26

**GREEN TAXONOMY E AI**

L'intelligenza artificiale, una preziosa alleata per la sostenibilità delle imprese

40

**CHI VUOLE IL MASSIMO SCEGLIE SO SMART**

Il software gestionale all in one per le piccole imprese

58

**EOS ON THE ROAD**

La trasformazione digitale va in tour



28

**ESG REPORTING**

La Rivoluzione è già cominciata



44

**P.A.**

Diverse realtà, un'unica gestione



**Tiziana Elena Laffi**  
ESG Team Manager ed ESG Committee member in EOS Solutions Group

48

**PRODUCT QUALITY ASSURANCE**

Qualità assicurata con l'app di EOS Solutions



62

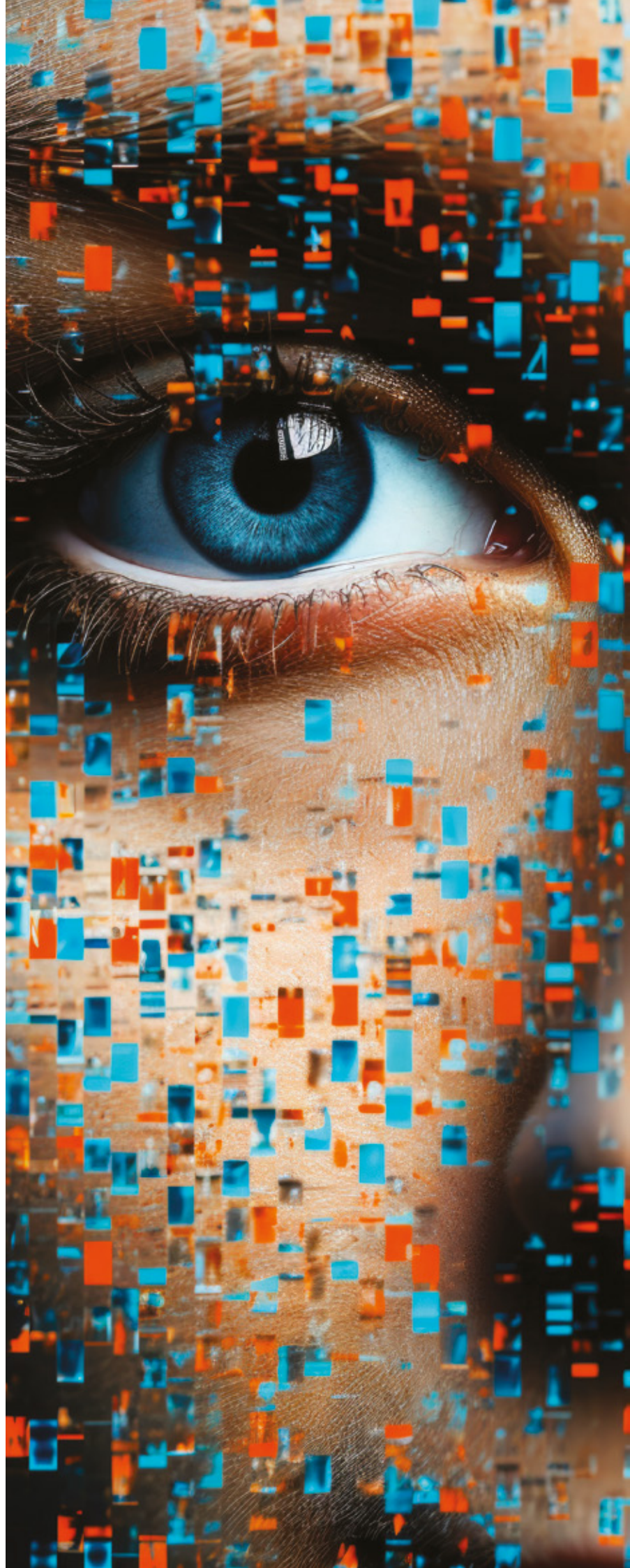
**APPUNTAMENTI 2024**

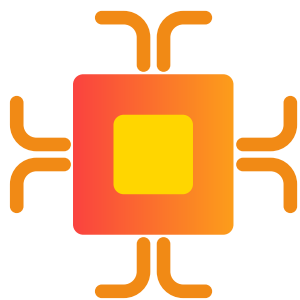
Un'agenda ricca di eventi



**VISIONE  
STRATEGICA  
E SUPPORTO  
FORMATIVO SONO  
I PRINCIPALI  
FATTORI DI  
SUCCESSO PER L'AI  
TRANSFORMATION  
DELLE IMPRESE,  
COME EVIDENZIA  
UN RECENTE  
STUDIO DI IPSOS  
COMMISSIONATO  
DA MICROSOFT**

+ + +  
+ + +  
+ + +  
+ + +





# COME CREARE VALORE IN AZIENDA CON L'AI

## La roadmap di Microsoft per creare valore con l'intelligenza artificiale

L'AI sta già aumentando l'esperienza di clienti e dipendenti, migliorando i processi aziendali e rivelando opportunità di innovazione e crescita in ogni settore.

Una recente ricerca di IPSOS, commissionata da Microsoft, ha identificato i cinque fattori che determinano il successo dell'intelligenza artificiale in azienda.

- + + +
- + + +
- + + +
- + + +

L'intelligenza artificiale pervade, ormai, tutti i settori industriali, tra cui l'automazione smart dei processi, la manutenzione predittiva, la personalizzazione dell'esperienza cliente, le nuove modalità di interazione uomo-macchina, il supporto decisionale e la capacità predittiva. L'AI può fare la differenza in termini di competitività ed efficienza, due fattori chiave su cui le imprese possono costruire il proprio successo, presente e futuro.

Il suo impatto positivo su produttività, efficienza e innovazione, sta portando sempre più aziende ad avviare un percorso di **AI transformation** che, tuttavia, se non affrontato con un approccio adeguato, può presentare alcune criticità: la mancanza di competenze specifiche, innanzitutto, ma anche molteplici questioni tecniche e di sicurezza, nonché la capacità

di governare un'evoluzione che tocca anche aspetti culturali e organizzativi.

È risaputo che i progetti tecnologici di successo dipendono tanto dalle persone e dai processi quanto dalla tecnologia stessa.

Per questo, è necessario definire con chiarezza il percorso da intraprendere per creare valore con l'intelligenza artificiale.

Un recente studio di Ipsos, commissionato da Microsoft, su un campione di oltre 1300 responsabili IT di aziende provenienti da aree geografiche e settori industriali diversi, ha evidenziato quali sono i fattori che possono contribuire al successo di un progetto di **AI transformation**.

La ricerca evidenzia i cinque fattori che favoriscono la preparazione di un'organizzazione a creare valore con l'intelligenza artificiale.



- + + +
- + + +
- + + +
- + + +

## I 5 fattori per creare valore con l'AI



### Strategia aziendale

Il primo passo in qualsiasi strategia aziendale per l'AI consiste nel determinare l'obiettivo della soluzione. La definizione di obiettivi aziendali chiari per l'intelligenza artificiale deve allinearsi a quelli strategici e includere un piano di investimenti per l'implementazione dell'AI in tutta l'azienda.



### Tecnologia e strategia per i dati

Mentre i dati possono essere il carburante per l'AI, l'infrastruttura cloud ne è il motore. L'accesso a dati di qualità e un'infrastruttura cloud dedicata, creata per eseguire modelli di intelligenza artificiale di grandi dimensioni su larga scala, rappresentano un fattore chiave per consentire ai progetti di AI di generare valore.



### Strategia ed esperienza dell'AI

L'intelligenza artificiale comprende un ventaglio di tecnologie variegato, che include, ad esempio, il machine learning, le reti neurali e l'AI generativa. Ogni soluzione richiede conoscenze, flussi di lavoro, processi e capacità organizzative differenti. Non esiste una sola tecnologia ma tanti approcci distinti che vanno compresi, utilizzati e governati al meglio.



### Organizzazione e cultura

Una strategia per l'AI necessita di una leadership che sia in grado di definirne gli obiettivi, gli investimenti e il coinvolgimento delle persone.

+ + + +

+ + + +



### Governance dell'AI

La governance dell'AI che include la privacy dei dati, la sicurezza, lo sviluppo e l'uso responsabile dell'intelligenza artificiale, ha un'importanza fondamentale per la riduzione del rischio, ma anche per la creazione del valore aziendale e della fiducia.

Tuttavia, non esiste un unico percorso per la creazione di valore con l'AI e ogni organizzazione ha modelli di business, storie ed esperienze diverse tra loro.

La definizione di una roadmap per una strategia dell'AI deve tenere conto delle caratteristiche di ciascuna azienda e della sua posizione nel percorso di adozione dell'intelligenza artificiale, sia che si tratti di un'azienda che sta compiendo i primi passi nell'utilizzo dell'AI, che di un'organizzazione che sta già adottando tecnologie di intelligenza artificiale.



## La roadmap per la creazione di valore con l'AI



### 1. Esplorazione

È la fase in cui l'azienda impara a conoscere l'intelligenza artificiale e a sperimentarla in alcune parti dell'organizzazione



### 2. Pianificazione

L'azienda, in questa fase, definisce e pianifica una strategia per l'AI definendo anche progetti pilota e modelli di verifica



### 3. Implementazione

Si passa dai progetti pilota alla produzione



### 4. Ridimensionamento

È lo step in cui l'azienda inizia ad adottare tecnologie AI su larga scala



### 5. Realizzazione

L'impresa comincia, grazie all'AI, a produrre valore ripetibile e misurabile





**MICROSOFT  
COPILOT È UNO  
STRUMENTO  
POTENTE PER  
MIGLIORARE  
L'EFFICIENZA, LA  
COLLABORAZIONE  
E LA QUALITÀ  
DEL LAVORO  
ALL'INTERNO DELLE  
AZIENDE**

+ + +  
+ + +  
+ + +  
+ + +  
+ + +



# SI SCRIVE AI, SI LEGGE COLLABORAZIONE

## Copilot in sinergia con Microsoft 365 facilita l'automazione e migliora il business

Se l'innovazione digitale ha portato nelle aziende soluzioni che semplificano le operazioni e migliorano la produttività, l'integrazione di Copilot, l'assistente AI di Microsoft, con le app della famiglia Dynamics 365, rivoluziona l'esperienza dell'utente all'interno di Business Central.

In un contesto in continua evoluzione tecnologica, **Microsoft Dynamics 365 Business Central**, adottato da oltre 30.000 piccole e medie imprese nel mondo, è un punto di riferimento per l'innovazione dei processi di business che porta nelle aziende la potenza dell'intelligenza artificiale.

Sfruttando il machine learning e l'elaborazione del linguaggio naturale, Microsoft Copilot, integrato con le app della famiglia Dynamics 365 – dall'ERP alla gestione della Customer Experience – agisce come un vero e proprio assistente virtuale capace di fornire suggerimenti e indicazioni intelligenti agli utenti che interagiscono con la piattaforma.

Oltre a facilitare l'automazione, Copilot estende le sue capacità all'analisi predittiva e alla generazione di insights azionabili, agendo come un consulente esperto per le decisioni aziendali.

EOS Solutions, in qualità di Microsoft Partner, fornisce alle imprese soluzioni all'avanguardia nella Digital Transformation, sfruttando il grande potenziale dell'**intelligenza artificiale** presente negli strumenti Microsoft.

Con l'adozione di **Microsoft Copilot** integrato con le soluzioni Microsoft, EOS Solutions accompagna le imprese verso un futuro digitale innovativo e competitivo.

### MA SCOPRIAMO NEL CONCRETO COSA PUÒ FARE COPILOT CON MICROSOFT DYNAMICS 365



#### Dialogo interattivo in linguaggio naturale

Con Copilot, interagire tramite **chat** con Microsoft Dynamics 365 Business Central è intuitivo e veloce.



#### Qualificare i lead

I miglioramenti apportati al **sistema di qualificazione dei lead** di Dynamics 365 Sales consentono di assegnare le opportunità al commerciale appropriato, di visualizzare un riepilogo generato dall'AI e di creare più opportunità a partire da un singolo lead.



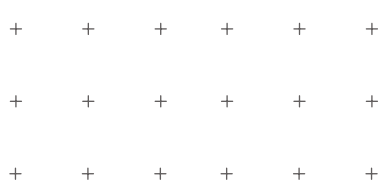
#### Riconciliazione bancaria

Copilot semplifica la gestione finanziaria, facilitando la riconciliazione bancaria e la corrispondenza contabile, migliorando significativamente l'efficienza operativa. L'assistente Copilot riduce le attività di contabilità effettuando la corrispondenza di più transazioni e suggerendo i conti CoGe per la registrazione delle transazioni rimanenti.

Stai cercando i tuoi dati?

Chiedi a Copilot:

"Mostrami l'ultimo ordine di vendita per Mario Rossi".





### Creazione di testi marketing per e-commerce

Da semplici immagini a strategie di marketing efficaci, Copilot integra processi automatizzati, arricchendo le piattaforme e-commerce, come Shopify, con **contenuti mirati e personalizzati.**

1. Inizia da un'immagine
2. Inserisci gli attributi
3. Crea una scheda marketing
4. Personalizza i suggerimenti dell'AI
5. Pubblica in Shopify
6. Invia l'articolo direttamente al tuo punto vendita
7. Accedi al prodotto corrispondente nel tuo punto vendita Shopify, così come lo vedrebbero i tuoi clienti



### Creazione informazioni di prodotto

Le aziende che gestiscono una gamma di prodotti dinamica si trovano spesso in difficoltà nel **creare rapidamente le informazioni sui prodotti.** Copilot riduce significativamente lo sforzo e accelera il time-to-market dei nuovi prodotti, consentendo alle aziende di soddisfare le richieste dei clienti in modo più efficiente.



### Creazione righe di vendita

Questa funzione di intelligenza artificiale integrata in Business Central è in grado di accettare vari metodi di input, come testo libero, file o prompt preimpostati. Microsoft Copilot **suggerisce e assiste in modo intelligente nella creazione delle righe di vendita,** sollevando gli utenti dall'inserimento manuale, garantendone l'accuratezza e facendo risparmiare tempo grazie a funzionalità di elaborazione avanzate, che tengono conto dello storico delle vendite dei clienti.



### Decisioni basate sui dati con l'analisi assistita

Business Central dispone di potenti funzionalità integrate per generare visualizzazioni analitiche dei dati, ma la creazione manuale di tali visualizzazioni richiede tempo e competenze. Copilot semplifica l'attività di analisi trasformando i dati grezzi in visualizzazioni chiare con totali, raggruppamenti, pivot e filtri, il tutto partendo da semplici istruzioni di testo e senza mai lasciare Business Central.



### Chiusura più veloce delle trattative

I Sales hanno accesso a **informazioni dettagliate basate sull'intelligenza artificiale** e a **raccomandazioni operative** all'interno del proprio flusso di lavoro, e questo consente loro di tenere sotto controllo le conversazioni via e-mail con i clienti e le azioni da intraprendere per portare avanti le trattative più rapidamente.



### Maggiore produttività delle vendite

Microsoft Dynamics 365 Sales continua a offrire funzionalità che **migliorano la conoscenza dei clienti e incrementano le vendite** grazie all'intelligence, alla vendita collaborativa e ai processi di vendita ottimizzati da Copilot. Una nuova funzione di riepilogo delle proposte riassume i dettagli importanti delle offerte associate a un contatto, a un'opportunità, a un lead o a un account specifico. Il riepilogo aggiorna i commerciali su budget, autorità (decisore), necessità e tempistiche desunte dai documenti della proposta, e raccomanda i passi successivi.



### Il customer journey intelligente

In **Dynamics 365 Customer Insights Journey**, l'app di marketing automation di Microsoft, descrivi a Copilot con parole di uso quotidiano ciò che vuoi creare e in pochi secondi ottieni il **Customer Journey** consigliato, personalizzato con trigger e segmenti. Più dati ha Copilot, più funzioni può svolgere. **Copilot supporta il marketing** anche proponendo idee e riscritture di testi.

+	+	+	+	+	+
+	+	+	+	+	+
+	+	+	+	+	+

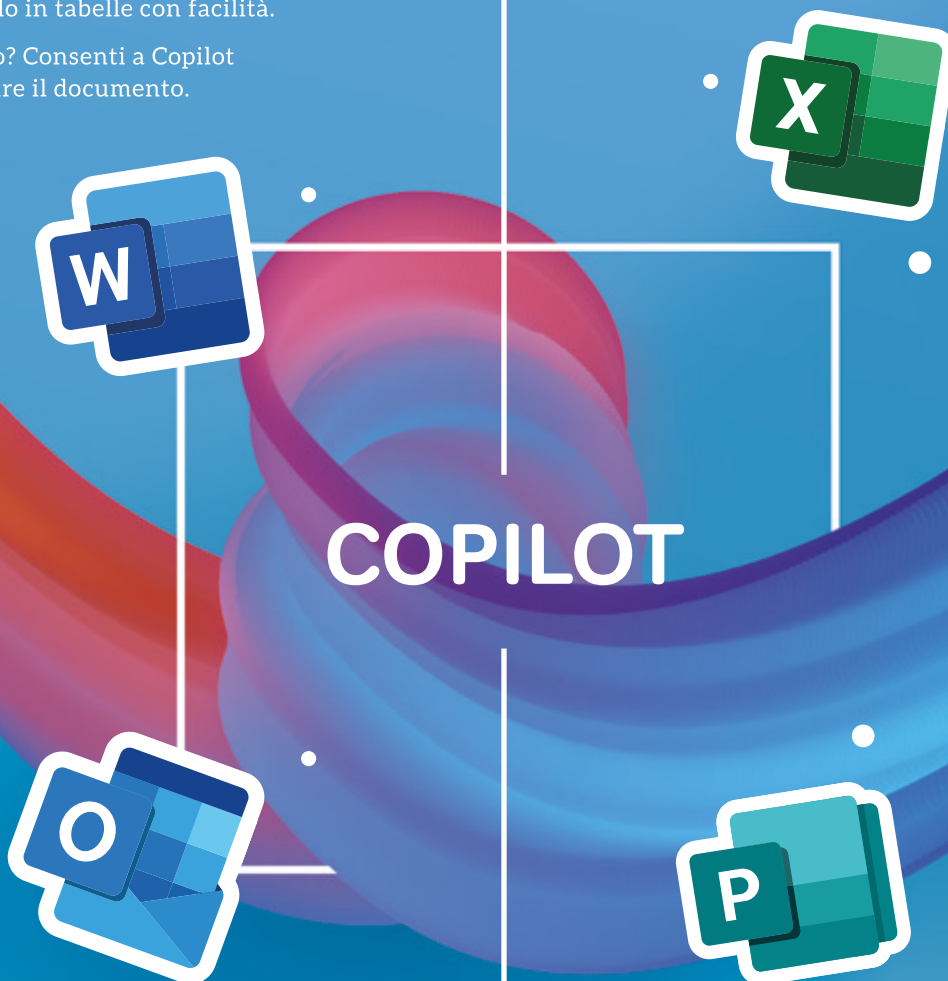


## Genera e ottimizza documenti, facilitando la redazione e la sintesi di contenuti.

- Consenti a Copilot di creare una prima bozza, farti ispirare delle idee e costruire un documento sulla base di ciò che hai già fatto.
- Serve un breve riepilogo di una presentazione più lunga? Lascia che Copilot riassume i punti chiave.
- Usa Copilot per riscrivere il testo e trasformarlo in tabelle con facilità.
- Poco tempo? Consenti a Copilot di riepilogare il documento.

## Opera un'analisi dati avanzata, con supporto nella generazione di formule e visualizzazioni, migliorando l'interpretazione dei dati.

- Usa Copilot per aiutarti a esplorare e comprendere meglio i tuoi dati.
- Consenti a Copilot di analizzare e visualizzare i tuoi dati.
- Evidenzia, filtra e ordina facilmente i dati.



## Gestisce efficacemente le comunicazioni e-mail con funzionalità di sintesi e organizzazione delle informazioni.

- Risparmia tempo durante la preparazione dei messaggi di posta elettronica con Copilot come partner di elaborazione.
- Usa Copilot per trasformare lunghe conversazioni di posta elettronica in brevi riepiloghi.
- Genera un riassunto delle e-mail in cui sei stato menzionato di recente.

## Crea e sintetizza presentazioni, con la capacità di generare contenuti visivi coerenti con l'identità aziendale.

- Assegna a Copilot un argomento e chiedigli di creare una bozza di presentazione.
- Serve un breve riepilogo di una presentazione più lunga? Lascia che Copilot riassume i punti chiave.
- Consenti a Copilot di creare una presentazione generando diapositive o immagini con la personalizzazione della tua organizzazione.



**PROPRIO COME  
ESISTONO  
TECNICHE PER  
COMUNICARE  
EFFICACEMENTE  
CON UN ESSERE  
UMANO, ESISTONO  
SUGGERIMENTI  
CHE AIUTANO  
AD OTTENERE  
RISULTATI MIGLIORI  
CON COPILOT**





# ANATOMIA DI UN PROMPT

## Consigli utili per una conversazione efficace con l'AI di Copilot

Se dialogare con l'AI generativa è un'impresa alla portata di tutti, ottenere risposte di valore non è così scontato. Ma poiché l'intelligenza artificiale è diventata un interlocutore sempre più presente nella nostra vita quotidiana, è opportuno esplorarne le potenzialità e affinare le nostre capacità di interagire con essa.

Che si tratti di utilizzare sistemi di AI nei processi lavorativi, di dialogare con un assistente vocale o di interagire con un chatbot, comunicare efficacemente con queste entità richiede competenze specifiche. Soprattutto perché una comunicazione chiara e precisa migliora l'efficienza dell'interazione e assicura risposte utili e chiare.

Ma quali sono le tecniche e le strategie per formulare prompt efficaci, capaci di trasformare ogni nostro comando in un dialogo costruttivo?

Innanzitutto, per interagire efficacemente con un'intelligenza artificiale, è essenziale avere una comprensione di base di cosa sia e di come operi.

Le AI sono sistemi software progettati per riconoscere pattern e schemi, apprendere da esperienze passate, comprendere il linguaggio naturale e prendere decisioni.

Quando formuliamo un prompt, l'AI, attraverso algoritmi complessi, interpreta il linguaggio naturale e fornisce risposte in linea con ciò che ha "imparato" durante il suo addestramento. Comprendere questi meccanismi è essenziale per esprimere richieste che l'AI possa elaborare correttamente.

Microsoft, sulla base delle proprie competenze e ricerche, ha messo a punto sette indicazioni da tenere a mente quando si dialoga con Copilot. Vediamo quali sono.

### 1. Inizia dalla fine

Descrivi il risultato che vuoi ottenere da Copilot.

Desideri dei punti elenco o un saggio? Si tratta di un'e-mail o dell'inizio di una sessione di brainstorming? L'AI generativa eccelle nell'imitazione - i modelli linguistici di grandi dimensioni (Large Language Model) infatti funzionano imitando le conversazioni umane - quindi cerca di fornire esempi di come vorresti che fosse l'output.

### 2. Prepara la scena

Comunica il contesto o i dettagli rilevanti del risultato che desideri. Se ti stai preparando per una riunione con un cliente o stai cercando di scrivere un discorso, fallo sapere a Copilot. Se nella ricerca tradizionale, siamo propensi a essere molto concisi perché con poche parole chiave si ottengono molti link, questo non vale con Copilot.

Essere più descrittivi significa ottenere risposte migliori.

### 3. Specifica i parametri

Non è un obbligo, ma se specifichi le fonti di informazioni o gli esempi da utilizzare, Copilot sarà in grado di fornirti risultati migliori. Indica gli intervalli di date su cui concentrarsi o le riunioni da cui estrapolare le informazioni. E se qualcosa non ti è chiaro, puoi chiedere a Copilot di spiegarti come è arrivato a una risposta.

"Scrivi questa e-mail di ringraziamento con uno stile informale e alla mano".

"Scrivi questo messaggio come un promemoria molto strutturato; va bene che i paragrafi siano lunghi e complessi".



+ + +  
 + + +  
 + + +  
 + + +  
 + + +  
 + + +  
 + + +

#### 4. Personalizza il messaggio

Dichiara le tue aspettative sulla risposta che ti immagini. Spiega a Copilot a quale pubblico si rivolge o che tono dare al messaggio. Questo comporta una spiegazione su chi sei e cosa stai cercando di ottenere.

“Spiegami questo come se fossi un programmatore alle prime armi”.

“Sono un vicepresidente impegnato: dammi solo le informazioni più importanti”.

#### 5. Sii educato...

Anche con l'intelligenza artificiale generativa, la buona educazione aiuta a ottenere risultati rispettosi e collaborativi. L'uso di un linguaggio educato nel prompt definisce il tono della risposta. Ricorda che l'AI è come uno specchio in cui si riflette la professionalità, la chiarezza e il dettaglio degli input forniti dall'utente.

#### 6. ... e curioso

Per arrivare a una risposta di valore, potrebbe essere necessario fare un paio di domande preliminari per raccogliere informazioni. È essenziale sapere ciò che non si sa.

#### 7. Prova e riprova. Non fermarti ai primi risultati

Tieni presente che la richiesta iniziale è un punto di partenza, cui togliere o aggiungere dettagli o informazioni. La collaborazione si basa su un continuo scambio, sull'inserimento di dati, sul ricevere qualcosa in cambio, sul fare domande, sull'imparare, sull'intrattenere una vera e propria conversazione. Copilot non si scoraggia e nemmeno tu dovresti farlo.





**Inizia con un obiettivo chiaro**

Specifica l'output che desideri ottenere

**Educazione e curiosità**

Usa un linguaggio educato e professionale. Fai domande preliminari

**Prova e riprova**

La collaborazione si basa su un continuo scambio di informazioni

**Prepara il contesto**

Fornisci i dettagli rilevanti sul contesto

**Specifica i parametri**

Quali fonti o modelli utilizzare?

**Personalizza il messaggio**

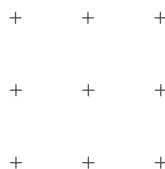
Dichiara le aspettative sulla risposta

**OTTIMIZZA LA COLLABORAZIONE CON L'AI**





**POICHÉ I SISTEMI  
DI AI STANNO  
DIVENTANDO  
SEMPRE PIÙ  
AVANZATI, È  
FONDAMENTALE  
TROVARE UN  
EQUILIBRIO  
TRA IL LORO  
POTENZIALE  
INNOVATIVO E LE  
PROBLEMATICHE  
LEGALI CHE NE  
DERIVANO**





Mercoledì 13 marzo 2024 il Parlamento Europeo, riunito a Strasburgo, ha approvato un innovativo regolamento sull'intelligenza artificiale, che garantisce sicurezza e rispetto dei diritti fondamentali e promuove l'innovazione.

## AI ACT

### Il primo quadro giuridico sull'AI

**P**rimo al mondo nel suo genere, l'AI Act ambisce a stabilire uno standard globale per la regolamentazione dell'intelligenza artificiale. La sua realizzazione si basa sul principio che **l'intelligenza artificiale deve essere sviluppata e utilizzata in modo sicuro, etico e rispettoso dei diritti fondamentali e dei valori europei**. L'AI Act ha l'obiettivo di proteggere la democrazia, lo Stato di diritto e la sostenibilità ambientale dai sistemi di intelligenza artificiale ad alto rischio, promuovendo l'innovazione e assicurando all'Europa un ruolo guida nel settore.

La premessa da cui nasce il regolamento è una riflessione sulla capacità dell'intelligenza artificiale di trasformare profondamente e apportare benefici alla società e all'economia, come anche di rappresentare però un rischio per i diritti, la sicurezza e il buon funzionamento del mercato unico.

Alla luce di questi due presupposti, l'AI Act è stato concepito con un approccio basato sul rischio, che suddivide le applicazioni di intelligenza artificiale in quattro livelli.

#### Rischio inaccettabile

Rientrano in questa categoria, e sono pertanto strettamente vietate, **le applicazioni che utilizzano tecniche subliminali o sistemi di punteggio sociale utilizzati dalle autorità pubbliche**. Sono inoltre vietati i sistemi di identificazione biometrica remota in tempo reale utilizzati dalle forze dell'ordine in spazi pubblicamente accessibili.

#### Rischio alto

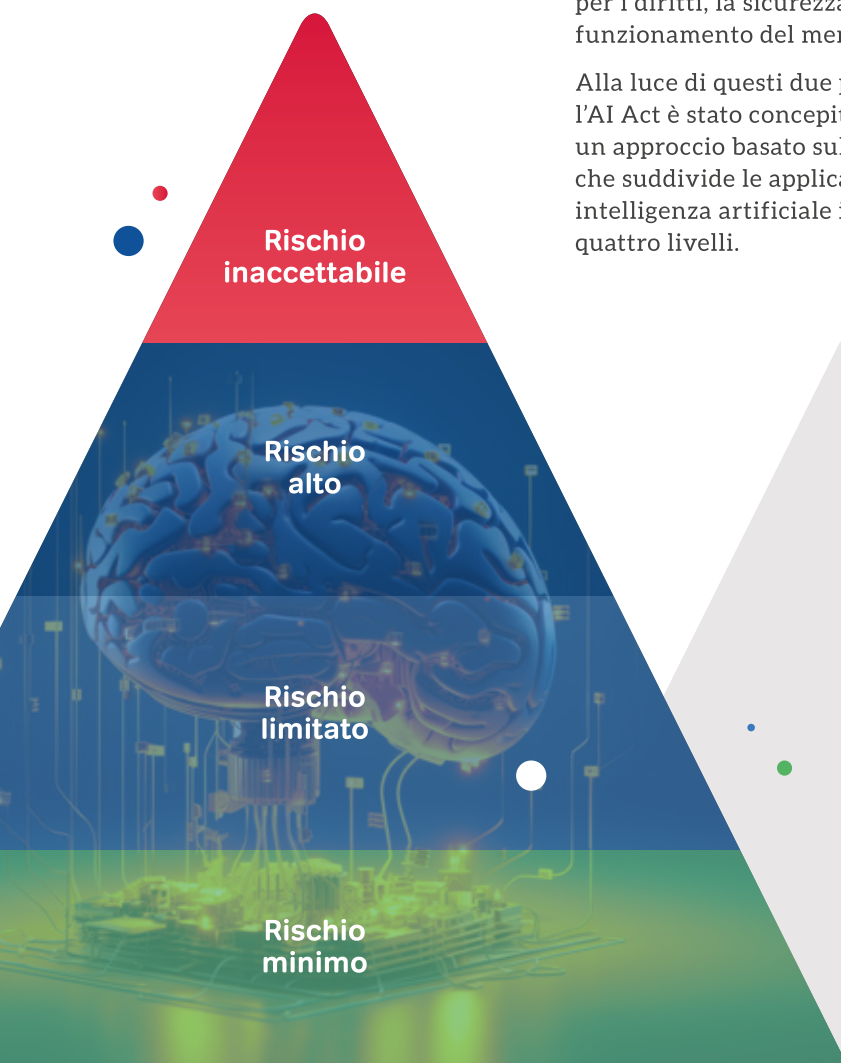
Includono, tra le altre, **applicazioni legate ai trasporti, all'istruzione, all'impiego e al welfare**. Prima di mettere sul mercato o in servizio nell'UE un sistema di intelligenza artificiale ad alto rischio, le aziende devono condurre una "valutazione di conformità" preliminare e soddisfare un lungo elenco di requisiti per garantire la sicurezza del sistema. Il regolamento prevede anche che la Commissione europea crei e mantenga un database di accesso pubblico in cui i fornitori saranno obbligati a fornire informazioni sui loro sistemi di AI ad alto rischio, garantendo trasparenza per tutte le parti interessate.

#### Rischio limitato

Si intendono in questa categoria **i sistemi di intelligenza artificiale che soddisfano specifici obblighi di trasparenza**. Ad esempio, un individuo che interagisce con un chatbot deve essere informato che sta interagendo con una macchina in modo da poter decidere se procedere (o richiedere di parlare con un essere umano).

#### Rischio minimo

Le applicazioni a "rischio minimo" sono già ampiamente diffuse e costituiscono la **maggior parte dei sistemi di intelligenza artificiale con cui interagiamo oggi** (es: filtri antispam, videogiochi e sistemi di gestione delle scorte).



Tra i tanti temi che vengono normati dal nuovo regolamento vi è anche quello cruciale legato ai diritti d'autore. L'AI Act, infatti, stabilisce che sistemi di intelligenza artificiale per finalità generali e i modelli su cui si basano dovranno soddisfare determinati requisiti di trasparenza e rispettare le norme UE sul diritto d'autore durante le fasi di addestramento dei vari modelli.

Inoltre, le immagini e i contenuti audio o video artificiali o manipolati (i cosiddetti "deepfake") dovranno essere chiaramente etichettati come tali.

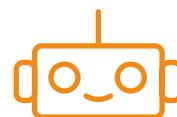
In termini generali, il regolamento è parte integrante della strategia digitale dell'UE, che **mira a promuovere l'innovazione e la competitività nel settore dell'AI**, garantendo al contempo la protezione dei consumatori, dei lavoratori e dei cittadini. A sottolineare tale impegno i Paesi dell'UE dovranno istituire e rendere

accessibili a livello nazionale spazi di sperimentazione normativa in modo che PMI e start-up possano sviluppare sistemi di intelligenza artificiale innovativi e addestrarli prima di immetterli sul mercato.



## Creare un mercato unico per l'AI

facilitando la libera circolazione e il **riconoscimento dei sistemi di AI conformi alle norme dell'UE**.



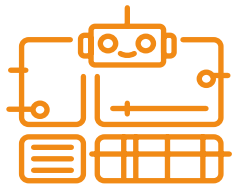
## Aumentare la fiducia nell'AI

assicurando che i **sistemi di AI siano affidabili, trasparenti e responsabili**, e che rispettino i principi etici e i diritti fondamentali.

## OBIETTIVI

L'AI Act si propone di raggiungere i seguenti obiettivi principali:





## Prevenire e mitigare i rischi

vietando o limitando l'uso di sistemi che presentano un rischio inaccettabile per la sicurezza, la salute, la dignità o l'autonomia delle persone, o che violano i valori democratici.



## Sostenere l'innovazione e l'eccellenza

fornendo incentivi, finanziamenti e orientamenti per lo **sviluppo di software AI sicuri ed etici**, e promuovendo la cooperazione e il coordinamento tra Stati membri, istituzioni e parti interessate.



### BRANDO BENIFEI

EUROPARLAMENTARE,  
RELATORE PER L'AI ACT

*Dopo due anni intensi di lavoro siamo finalmente riusciti ad approvare la prima legge vincolante al mondo sull'intelligenza artificiale, volta a ridurre i rischi e aumentare opportunità, combattere la discriminazione e portare trasparenza. Grazie al Parlamento Europeo, le pratiche inaccettabili di AI saranno proibite in Europa. Tuteliamo i diritti dei lavoratori e dei cittadini. Dovremo ora accompagnare le aziende a conformarsi alle regole prima che entrino in vigore. Siamo riusciti a mettere gli esseri umani e i valori europei al centro dello sviluppo dell'AI.*





**SIAMO DI FRONTE  
A UN CAMBIO  
EPOCALE PER LA  
SOCIETÀ DIGITALE  
NELLA QUALE  
VIVIAMO, IN CUI  
GLI ALGORITMI  
DI AI POSSONO  
AMPLIFICARE LE  
CAPACITÀ UMANE,  
PERMETTENDO  
DI RISOLVERE  
PROBLEMI  
COMPLESSI  
E DI MIGLIORARE  
LA QUALITÀ  
DELLA VITA**

+ + +  
+ + +  
+ + +





## AI, ETICA E DIRITTO

La diffusione capillare dell'intelligenza artificiale apre nuovi scenari in campo giuridico

L'accelerazione tecnologica dell'AI sta provocando effetti dirompenti in ogni ambito dell'attività umana e impone un'evoluzione del quadro normativo e giuridico che guardi al futuro.

L'intelligenza artificiale pervade, ormai, la nostra società e tutti i settori produttivi, interessando ambiti che vanno dal supporto ed elaborazione dati nei processi decisionali all'assistenza clienti attraverso chatbot e assistenti vocali, dalla produzione di contenuti testuali, visivi e audio fino ai robot collaborativi e wearable utilizzati, ad esempio, nella logistica.

La sua diffusione onnipresente richiede e richiederà sempre più in futuro, non soltanto normative che ne regolamentino l'impiego mitigandone i rischi potenziali, senza peraltro limitarne lo sviluppo, ma

anche strategie di governance da parte di tutte le organizzazioni per un suo utilizzo etico e sostenibile.

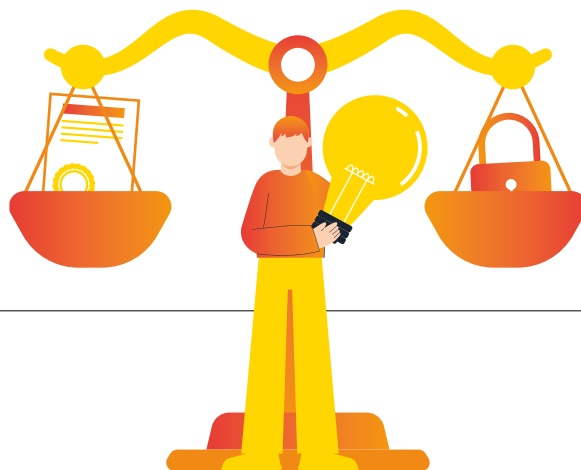
Per questo, abbiamo chiesto al **Prof. Giovanni Ziccardi, professore ordinario di Filosofia del Diritto e Informatica Giuridica all'Università degli Studi di Milano**, di aiutarci a comprendere le problematiche legali ed etiche derivanti da questi nuovi scenari tecnologici che riguardano, ad esempio, la proprietà intellettuale, la cybersicurezza, la privacy, la responsabilità giuridica dei sistemi di intelligenza artificiale e il loro riconoscimento come soggetto giuridico.



### Chi è Giovanni Ziccardi

Giovanni Ziccardi è professore ordinario di Filosofia del Diritto e Informatica Giuridica all'Università degli Studi di Milano, dove è anche componente del Comitato Etico dell'Ateneo.

È consigliere di amministrazione della società Centrico S.p.A. (Gruppo Banca Sella), avvocato, pubblicitista e scrittore. Vanta più di cento pubblicazioni scientifiche tradotte in inglese, olandese e giapponese. Il suo ultimo libro è **"Dati avvelenati"** (Raffello Cortina Editore, 2024) sui crimini e le truffe online.



Alla luce di quanto stabilito dall'AI Act ma anche delle Raccomandazioni OCSE, quali sono, secondo lei, i principi chiave cui le organizzazioni dovrebbero ispirarsi per una gestione etica, responsabile e sostenibile dell'intelligenza artificiale?

“A mio avviso, il **primo principio** da prendere in considerazione è **quello della trasparenza**, che comprende sia la chiarezza e la comprensibilità (le società dovrebbero garantire che i processi decisionali delle AI siano comprensibili e spiegabili agli utenti), sia la documentazione e tracciabilità, per cui dovrebbero essere documentati tutti i passaggi critici nello sviluppo e nell'implementazione dell'AI per consentire una revisione e un controllo efficaci sia da parte dell'autorità, sia del cittadino.

A ciò si aggiunga un punto importante di **responsabilità**, definendo chiaramente

quelle relative allo sviluppo, all'implementazione e alla supervisione dei sistemi di AI e mantenendo un livello di controllo umano nelle decisioni critiche, soprattutto in settori sensibili come la sanità e la giustizia.

Aggiungerei, non meno importanti, **i principi di equità e non discriminazione** (implementando misure per identificare e mitigare i pregiudizi nei dati e negli algoritmi) e garantendo che l'AI sia sviluppata e utilizzata in modo da rispettare i diritti di tutte le persone, indipendentemente da età, genere, origine razziale o etnica.”

**Sempre più spesso in diversi ambiti, gli algoritmi di AI vengono utilizzati a supporto del processo decisionale. In qualche caso, scelte e suggerimenti operati dagli algoritmi sono stati ritenuti sbagliati perché condizionati da bias e pregiudizi. Quali sono a suo avviso i meccanismi di governance che le organizzazioni dovrebbero mettere in atto per sfruttare al massimo le potenzialità dell'AI senza correre rischi?**

“Il primo punto consiste certamente nell'effettuare **audit regolari dei dati utilizzati per l'addestramento degli algoritmi**, per identificare e correggere eventuali bias, garantendo che i dati siano rappresentativi e ben bilanciati, evitando sovrarappresentazioni o sottorappresentazioni di determinate categorie. Ritengo, poi, essenziale documentare accuratamente il processo di sviluppo degli algoritmi, inclusi i dati utilizzati, i metodi di addestramento e le decisioni

prese, implementando tecniche che rendano spiegabili le decisioni degli algoritmi, in modo che gli utenti possano comprendere e contestare le decisioni quando necessario. Infine, diventa essenziale integrare l'AI con la **supervisione umana**, specialmente in contesti critici, per garantire che le decisioni finali siano sempre validate da esseri umani e definendo chiaramente i ruoli e le responsabilità per la supervisione e l'intervento umano nei processi decisionali supportati da AI.”



## Le Raccomandazioni

A maggio 2019 l'Organizzazione per la Cooperazione e lo Sviluppo Economico (OCSE), ha adottato un pacchetto di Raccomandazioni sull'intelligenza artificiale.

Le Raccomandazioni mirano a favorire una gestione etica e responsabile delle nuove tecnologie, a promuoverne lo sviluppo trasparente e la divulgazione consapevole tra le persone, nel rispetto dei diritti umani e dei valori democratici.





## OCSE sull'AI

In particolare, l'OCSE ha identificato alcuni principi imprescindibili:

- L'intelligenza artificiale deve andare a vantaggio delle persone e del pianeta: dovrà quindi favorire crescita inclusiva, sviluppo sostenibile e benessere.
- I sistemi di intelligenza artificiale devono essere progettati in modo da rispettare lo stato di diritto, i diritti umani, i valori democratici e la diversità. Inoltre, dovrebbero prevedere tutele appropriate e consentire l'intervento umano ove necessario, a garanzia della loro sicurezza ed equità.
- Occorre trasparenza e divulgazione responsabile per consentire alle persone di comprendere i risultati basati sull'intelligenza artificiale.
- I sistemi basati su meccanismi di automazione devono funzionare in modo sicuro per tutto il loro ciclo di vita e i potenziali rischi devono poter essere monitorati e gestiti in tempo reale.
- Le organizzazioni e le persone che sviluppano, distribuiscono o gestiscono sistemi di intelligenza artificiale sono i responsabili del loro corretto funzionamento.

Con l'arrivo dell'AI generativa, un'opera, un brevetto, un software, possono essere creati da un algoritmo senza l'intervento di un essere umano.

Pensa che algoritmi di AI e macchine debbano avere capacità giuridica in quanto, ad esempio, creatori di opere d'ingegno e inventori di brevetti?

"I fautori di una capacità giuridica sostengono che gli algoritmi di AI possano creare opere originali o inventare soluzioni innovative che meriterebbero riconoscimento e protezione giuridica, simile a quella concessa agli esseri umani, e riconoscere la capacità giuridica delle AI potrebbe incentivare lo sviluppo di tecnologie avanzate e promuovere ulteriori investimenti nella ricerca e sviluppo di AI generative.

A mio avviso, sono più interessanti, e rigorosi, gli argomenti, in dottrina, **contro la capacità giuridica degli algoritmi**: non hanno coscienza, intenzionalità o creatività nel senso umano, e le loro creazioni sono il risultato di programmi predefiniti e di

dati di addestramento forniti dagli esseri umani. Senza contare che assegnare capacità giuridica alle AI solleverebbe spinose questioni di responsabilità e accountability: in caso di violazione dei diritti o di danni causati dalle creazioni di un'AI, chi sarebbe responsabile?

Più logico, e lineare, potrebbe essere attribuire i diritti di proprietà intellettuale alle persone o entità che possiedono, sviluppano, gestiscono o utilizzano gli algoritmi di AI. Questo approccio mantiene rigore sull'accountability e **riconosce il ruolo umano nel processo di creazione**. La società che produce o implementa i sistemi dovrebbe sempre essere messa al centro, in definitiva, dell'attenzione giuridica."

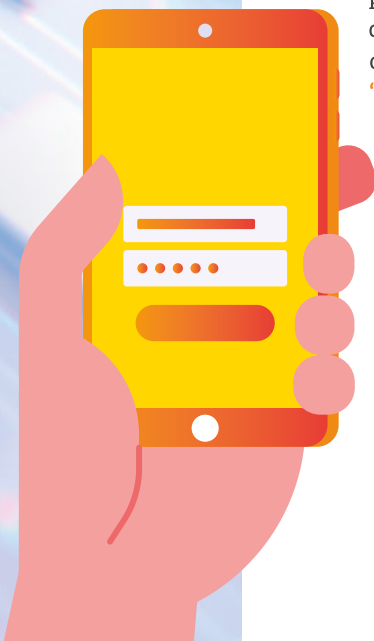
**Ci troviamo davanti a grandi cambiamenti dovuti ad un'accelerazione tecnologica senza precedenti. Alcuni ritengono che l'uomo si trovi di fronte a una "singolarità". Da umanista come vedi il futuro e l'evoluzione del rapporto uomo-macchina?**

"Ci sono tanti aspetti che mi affascinano, circa questa evoluzione, e tutti secondo me positivi.

Le macchine e **gli algoritmi di AI possono amplificare le capacità umane**, permettendo di risolvere problemi complessi e di migliorare la qualità della vita. **L'AI può "democratizzare" l'accesso alle informazioni e alle risorse**, rendendo più equa la distribuzione delle opportunità educative e professionali, oltre ad avere il potenziale

di "accelerare le scoperte scientifiche in campi come la medicina, l'energia e l'ambiente, portando benefici tangibili a tutta l'umanità. L'automazione e l'ottimizzazione dei processi possono poi aumentare l'efficienza produttiva, riducendo costi e sprechi.

Si pensi, per fare qualche esempio, a quanto le tecnologie avanzate possano essere cruciali nel monitorare e mitigare gli effetti dei cambiamenti climatici o nel rivoluzionare la diagnosi e il trattamento delle malattie, migliorando l'assistenza sanitaria globale."



# NEW!

# GREEN

# DEAL

CO<sub>2</sub>

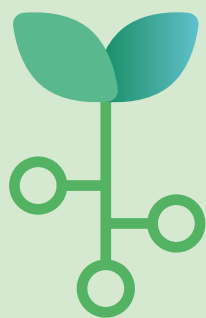


+ + +  
+ + +  
+ + +



+ +  
+ +  
+ +  
+ +  
+ +





## GREEN TAXONOMY E AI L'INTELLIGENZA ARTIFICIALE, UNA PREZIOSA ALLEATA PER LA SOSTENIBILITÀ DELLE IMPRESE

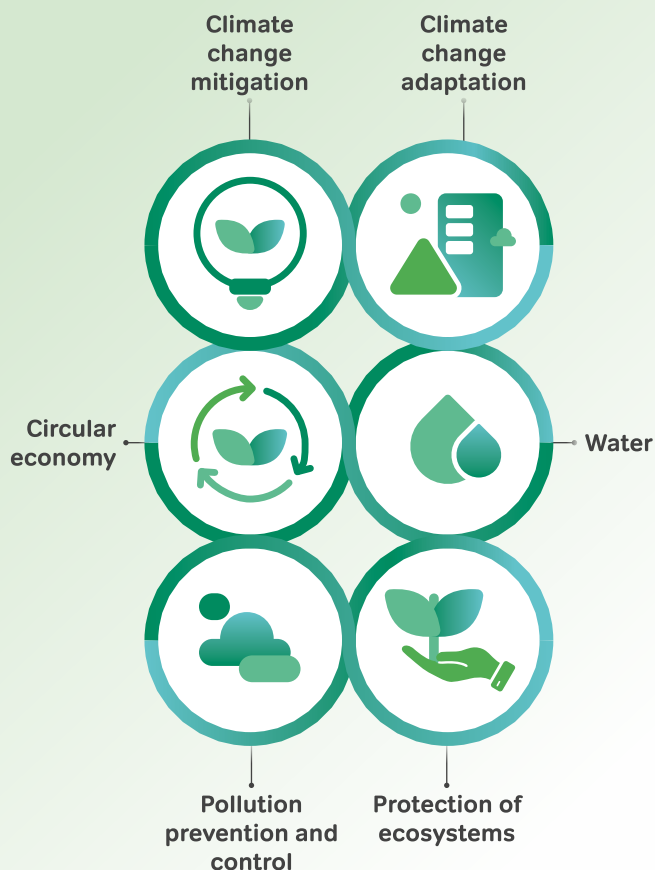
In risposta alle preoccupazioni crescenti per i cambiamenti climatici e all'urgenza di adottare pratiche sostenibili, l'Unione Europea ha introdotto la EU Green Taxonomy, il meccanismo per individuare le attività economiche sostenibili.

Negli ultimi anni è fortemente cresciuta l'attenzione, da parte di cittadini, istituzioni e imprese, al tema del cambiamento climatico. Una sensibilizzazione favorita anche dagli accordi internazionali come l'Agenda 2030 delle Nazioni Unite, che ha portato l'Unione Europea ad introdurre la **EU Taxonomy of Sustainable activities**, il sistema di classificazione delle attività economiche che possono essere considerate sostenibili in base alla loro conformità agli obiettivi ambientali, alla gestione attenta di persone e comunità e alla governance trasparente delle organizzazioni.

In quest'ambito, l'intelligenza artificiale può diventare un prezioso alleato per le imprese che dovranno essere sempre più attente all'adozione di pratiche e tecnologie che riducano il loro impatto ambientale, sociale ed economico.

L'intelligenza artificiale, integrata nelle soluzioni Microsoft dedicate alla sostenibilità, consente, ad esempio, un'analisi più approfondita dei dati sulle emissioni rilevate, sia dirette che indirette, derivanti dalla produzione e dall'intera catena del valore di un'azienda. Inoltre, supporta i manager nei processi decisionali volti a ridurre i consumi e l'impronta carbonica delle produzioni.

Attraverso l'analisi di dati provenienti da sensori remoti, droni e reti di sensori IoT, l'AI può aiutare a monitorare i consumi di energia, la qualità dell'aria e dell'acqua, per ridurre gli sprechi di energia, materiali e risorse, contribuendo così alla sostenibilità ambientale. Appare, dunque, evidente il **potenziale trasformativo dell'intelligenza artificiale** per affrontare le sfide ambientali che ci attendono.





**ARRIVATA IN EOS SOLUTIONS CON ALLE SPALLE UNA SOLIDA ESPERIENZA COME CFO, TIZIANA ELENA LAFFI SI SPECIALIZZA NEGLI ANNI SUGLI ASPETTI DELLA RENDICONTAZIONE DI SOSTENIBILITÀ, INDIVIDUANDO IN ESSA UN PUNTO DI SVOLTA PER LA REALIZZAZIONE DI NUOVI MODELLI DI BUSINESS**



# ESG REPORTING

## La Rivoluzione è già cominciata

Con il webinar del 30 maggio si è concluso un ciclo di appuntamenti della EOS Customer Academy dedicato all'approfondimento delle tematiche sulla rendicontazione ESG alla luce delle nuove direttive UE (CSRD). Un percorso dedicato alle aziende tra novità normative e opportunità tecnologiche. Tra i relatori **Tiziana Elena Laffi**, ESG Team Manager ed ESG Committee member in EOS Solutions Group, a cui abbiamo chiesto di raccontarci l'impegno dell'ESG Team di EOS nella messa a punto di strumenti di raccolta dati e sistemi di rendicontazione certificati.

**“C**redo fortemente che la rendicontazione di sostenibilità sia uno strumento essenziale per aiutare le imprese ad essere sempre più sostenibili. Da una parte abbiamo la “narrazione” che discende dai nuovi obblighi normativi, ovvero il report che le aziende devono realizzare per illustrare agli stakeholder di agire responsabilmente. Dall'altra vi è però anche un ripensamento profondo del modello di business, che sperabilmente finirà per accompagnare questi nuovi obblighi. A mio avviso la rendicontazione ESG è la chiave di volta capace di riconciliare tutte le anime dell'azienda, sia quelle produttive, sia quelle valoriali, spingendole a modificare il modo di fare impresa. C'è quindi un aspetto etico e di valore che mi ha portato a questa nuova avventura professionale”

**Team Manager dell'ESG Team di EOS Solutions, Tiziana Elena Laffi lavora a stretto contatto con diverse figure professionali per offrire alle imprese non solo strumenti tecnologici, ma anche consulenza e supporto. In particolare, che tipo di consulenza offre alle aziende l'ESG Team?**



“L'ESG Team di EOS opera già da diversi anni guidato da Carlo Canestri (Business Line Manager Controlling & Analytics). Il ruolo del Team è quello di presentare alle aziende le soluzioni tecnologiche che EOS Solutions mette a disposizione grazie all'ampio ventaglio di strumenti Microsoft, ma anche di offrire un bagaglio di saperi e competenze che gli strumenti richiedono per la loro applicazione in azienda.

Il tema della rendicontazione ESG, infatti, coniuga due aspetti estremamente importanti: da una parte

vi è la complessità legata alla raccolta dei dati (Quali dati raccolgo? Dove li raccolgo? Come li analizzo?). Dall'altra c'è l'aspetto cruciale legato al nostro ruolo: rispetto alla raccolta dei dati le aziende hanno la necessità, direi **l'urgenza di avere processi governati.**

Chi si occupa di rendicontazione ESG sa che il tema della governance di sostenibilità è menzionato in tutti i nuovi principi EFRAG, questo significa che non solo va prodotto il dato, ma occorre certificare come questo viene raccolto e gestito dall'azienda.”

**Quindi il tema della certificazione dei dati è il punto di forza dell'offerta di EOS?**

“Nel momento in cui i dati di sostenibilità entrano nella rendicontazione più ampia, cui è tenuta ogni impresa obbligata dai nuovi limiti dimensionali UE, riemerge il tema della **responsabilità** della comunicazione societaria e quindi della **certificazione dei dati** che ne sono all'origine, al pari di quanto già avviene per il Bilancio dell'Esercizio.

Dal momento che i dati raccolti e analizzati raccontano molteplici aspetti dell'azienda e ne misurano diversi ambiti, è essenziale che l'ente certificatore del Bilancio possa verificarne la validità. EOS Solutions si pone come player in grado di raccogliere **dati certificabili e strumenti a supporto dell'assurance.**



Grazie agli strumenti Microsoft oggi siamo in grado di mettere a disposizione dei nostri clienti **processi di raccolta compliant con le nuove norme**.

Con la CSRD quella che viene a realizzarsi è una vera e propria **“rivoluzione”** in termini di rendicontazione, per la quale le aziende hanno bisogno di strumenti di raccolta ed analisi sofisticati. Questo vale sia per le grandi imprese, chiamate per legge a presentare il Reporting di Sostenibilità come parte integrante del Bilancio Annuale, sia

per le imprese più piccole che possono rendicontare in forma volontaria, o essere chiamate a farlo come parte della supply chain di aziende più grandi.

Si tratta quindi di mettere a sistema dati nuovi, che magari le aziende hanno già in archivio, ma vanno guardati in un’ottica diversa, di lungo periodo e decisamente più strutturata. E non si parla solo di contabilità dell’impronta carbonica, del ciclo dell’acqua o dei rifiuti, ma anche di dati che rendicontano l’impegno sociale, verso le persone ed il territorio, e la gestione della Governance.”

### Quali sono gli strumenti che avete predisposto per la raccolta dati lungo tutta la supply chain?

“Come membro dell’Inner Circle di Microsoft, EOS Solutions ha la possibilità di proporre ai propri clienti strumenti innovativi. Naturalmente le soluzioni sono differenti alla luce delle esigenze delle aziende e in funzione delle loro dimensioni. Per le grandi imprese proponiamo uno strumento come **Microsoft Sustainability Manager**, che consente un’elevatissima integrazione tramite connettori per raccogliere il dato da qualunque punto si origini, addirittura dalla singola linea di produzione o device connesso al sistema di fabbrica. Per le imprese più piccole che devono gestire una mole inferiore di dati, invece, mettiamo a disposizione i **Sustainability Journal**, una nuova feature di Microsoft Dynamics 365 Business Central rilasciata ad aprile, estremamente funzionale per fare calcoli di impronta carbonica, anche connessi ad aspetti contabili, come ad esempio la bolletta elettrica o i consumi di carburante. Ci sono poi numerose altre soluzioni sia Microsoft, sia EOS, che supportano le aziende nel processo di rendicontazione, come **Microsoft Purview**, un applicativo di compliance che consente soprattutto alle organizzazioni complesse di avere il controllo pieno del processo di raccolta dei dati, o come **Emission Dashboard** che consente agli utenti di capire l’impronta carbonica legata all’utilizzo di prodotti Microsoft. Per venire ai prodotti EOS Solutions, abbiamo l’app **Carbon Footprint Calculator**, sviluppata un paio d’anni fa proprio per iniziare a fare calcoli di Carbon Footprint per EOS e poi messa a disposizione dei clienti.

Dal mese di giugno, infine, è stata resa disponibile una nuova app che consentirà agli utenti di rispondere a un **questionario per la Voluntary Disclosure** (collaborazione volontaria) delle piccole e medie imprese e che è compliant con i principi espressi nella direttiva VSME (il framework semplificato per la rendicontazione delle informazioni di sostenibilità) in corso di approvazione. L’esito del questionario sarà sia un racconto descrittivo sia un’analisi quantitativa delle aziende in risposta a quei principi: un documento valido a tutti gli effetti per finire nelle mani di un’istituzione finanziaria o di uno stakeholder.”

### Qual è il ruolo dell’AI in questi processi di raccolta e lettura di dati complessi?

“In tutti gli strumenti Microsoft gli applicativi di AI sono già previsti e avranno un ruolo cruciale nel supportare le aziende a definire i modelli di calcolo specifici per le proprie attività, a interpretare i dati trovando correlazioni e a individuare dei possibili ambiti di miglioramento.

Un aiuto all’analisi quindi, ma anche alla previsione, con meccanismi di forecast evoluti dove una base dati robusta allena i modelli a prevedere quello che può succedere, a dare risposte sempre più utili e a vedere ciò che l’umano non riesce a cogliere con immediatezza.”

## PROSPETTO NORMATIVA | CSRD aziende coinvolte

Quali imprese	Da quando	Primo report
Imprese già obbligate alla DNF ( <i>dichiarazione non finanziaria</i> )	01/01/2024	Inizi 2025
Imprese che ricadono nell’ambito di applicazione della CSRD che oggi non redigono la DNF	01/01/2025	Inizi 2026
PMI quotate	01/01/2026	Inizi 2027 oppure 01/01/2029 Nel caso di esercizio della opt-out option

Sono ammesse alcune esclusioni per società che rientrano, a certe condizioni, nel perimetro del consolidato di controllanti



## Quale percorso devono intraprendere le imprese verso la rendicontazione ESG?



1.

### Individuazione degli strumenti

giusti per la specifica realtà aziendale sulla base di: dimensione dell'azienda, tipologia di produzione, punti di raccolta dati, set informativi, processo di sostenibilità, report preesistenti, certificazioni, conoscenza del tema

2.

### Letture dei dati

dell'impresa rispetto all'Agenda ONU (valutazione margini di miglioramento)

3.

### Analisi di materialità

per definire i temi rilevanti (green taxonomy)

4.

### Avvio del progetto

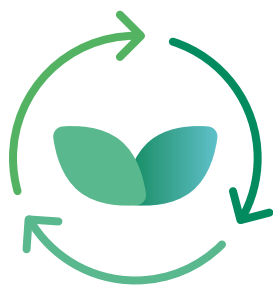
d'implementazione della soluzione che prevede le fasi di analisi, progettazione, sviluppo, rilascio e formazione

+ + +  
+ + +  
+ + +

**LA SOSTENIBILITÀ  
IMPLICA  
L'APPLICAZIONE  
DI UN APPROCCIO  
OLISTICO E A  
LUNGO TERMINE  
PER AFFRONTARE  
LE SFIDE  
INTERCONNESSE  
DI DEGRADO  
AMBIENTALE,  
DISUGUAGLIANZA  
ECONOMICA E  
QUESTIONI SOCIALI**







# MISURARE. RIDURRE. RICICLARE.

## L'offerta EOS Solutions per la rendicontazione ESG

Il nuovo paradigma della sostenibilità basato sulla raccolta e l'analisi dei dati rappresenta per le aziende una sfida che la trasformazione tecnologica può volgere in opportunità. Il calcolo dell'impronta carbonica, l'analisi e la misurazione degli impatti, la riduzione di consumi e sprechi, sono strumenti preziosi che la tecnologia mette a disposizione delle organizzazioni e delle comunità. Attraverso processi intelligenti che **sfruttano i dati in modo integrato**, le aziende sono in grado di mettere a punto modelli di business rispettosi dell'ambiente ed efficaci per la crescita sostenibile.

**A** partire da questo presupposto e dal significativo cambiamento dettato dalla nuova direttiva CSRD, EOS Solutions si propone alle aziende come partner nella messa a punto di una "strategia tecnologica", per la raccolta e l'analisi di dati utili alla rendicontazione ambientale.

Un percorso che parte da una consulenza su misura per valutare i dati disponibili e i bisogni specifici, e arriva infine a offrire soluzioni software efficaci e mirate.

Nell'attuale scenario ampio e complesso, in cui le imprese sono chiamate a muoversi, è previsto un nuovo tipo di monitoraggio che va oltre i semplici dati contabili. Infatti, le aziende sono obbligate a comprendere gli impatti ambientali del loro processo produttivo, l'uso delle materie prime e tutte le fasi che definiscono il ciclo di vita del prodotto.

Questi temi, un tempo riservati a pochi specialisti all'interno delle grandi organizzazioni, sono ora pienamente integrati nella rendicontazione aziendale di sostenibilità.

Attraverso le soluzioni ESG di EOS Solutions, le aziende possono implementare un **sistema strutturato** in grado di controllare il percorso di sostenibilità, misurare l'**impatto ambientale, sociale** e di **governance**, e valutarne le possibilità di miglioramento. Un sistema già pronto per la **Green Taxonomy** e il **Reporting di Sostenibilità** in conformità sia con i **principi EFRAG** per le aziende obbligate che con quelli **EFRAG -VSME** per le altre.

In un quadro normativo assai complesso, cui si aggiungono nuove direttive e dove i report richiedono una governance dei dati sicura e certificata, il Team EOS è in grado di mettere a frutto le molteplici competenze che lo compongono: tecnologiche, ambientali, economiche, fiscali e giuridiche. Le soluzioni EOS per la rendicontazione ESG sono frutto di queste competenze e della lunga collaborazione con Microsoft che permette di offrire alle aziende soluzioni tecnologiche innovative e sempre in linea con gli aggiornamenti normativi in materia di sostenibilità.



# EOS SOLUTIONS ESG PORTFOLIO APPS

## Business Central Sustainability Journal

- Dedicata al segmento small business
- Consente già nell'ERP di fare calcoli di impronta carbonica sempre per gli ambiti 1, 2 e 3 (con funzionalità ridotte rispetto a MSM)
- Necessita di una maggiore customizzazione con funzionalità aggiuntive per rispondere a esigenze specifiche (emissioni, fattori di conversione, libraries...)

## Microsoft Purview

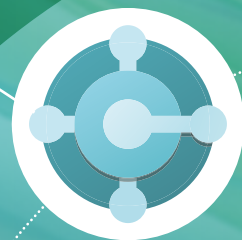
- Applicativo di compliance
- Copre la CSRD e moltissime altre normative
- Indicato per organizzazioni complesse, per avere il pieno controllo del processo di raccolta dei dati
- Consente di capire passo dopo passo quali item sono stati compilati o editati
- Copre un ventaglio notevolissimo di adempimenti legali a cui le aziende si devono sottoporre
- Serve a mappare tutto il processo di costruzione della reportistica

## ESG Lake

- Applicativo aggiuntivo
- Containitore di tutti i dati, non solo ambientali, ma anche social e governance
- Dati organizzati secondo gli indicatori che i principi EFRAG prevedono
- Consente una visione molto ampia e profonda rispetto ai dati che vanno raccolti
- Data center organizzato in maniera compliant

## EED - EFRAG compliant ESG disclosure for SME

- Gestisce questionario per la raccolta dati di contabilità ambientale e analisi di Sostenibilità per SME secondo lo standard EFRAG VSME
- Gestione preconfigurata contabilità di sostenibilità e giornali di sostenibilità nell'ambito dell'ERP Business Central (versione in Saas)





### Carbon Footprint Calculator

- Raccoglie e gestisce dati per il calcolo di impronta carbonica per gli Ambiti 1-2-3
- Utilizza fattori di emissione secondo le previsioni del GHG protocol



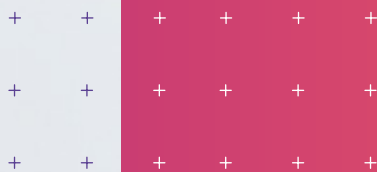
### Microsoft Sustainability Manager

- Per le organizzazioni grandi, con più ubicazioni e/o una struttura complessa di gruppo
- Consente un'elevatissima integrazione tramite connettori per raccogliere dati da qualunque punto e di fare il consolidamento di diverse business unit o Company
- Permette di fare calcoli sofisticati secondo la strumentazione del GHG Protocol, utilizzando modelli riconosciuti a livello internazionale dalle normative non solo nell'ambito 1 e 2 (impronta carbonica diretta e indiretta), ma anche quelle dello scope 3 legate alla supply chain
- Consente di richiedere ai propri fornitori determinate informazioni per portarle nel sistema e utilizzarle come base per i propri calcoli di impronta carbonica.
- Processo certificabile e certificato, dove anche l'auditor può loggarsi al sistema, osservare il modello di calcolo, l'origine del dato, se la libreria che è stata utilizzata è tra quelle internazionalmente riconosciute, andare a validare il conteggio e verificare il campionamento con la giusta significatività e consistenza



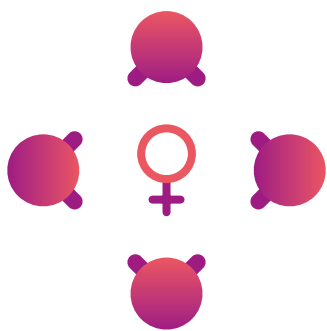
### Emission Dashboard

- Consente agli utenti di capire l'impronta carbonica legata all'utilizzo di prodotti Microsoft
- Permette di portare i dati sulla CO<sub>2</sub> generata dentro altri sistemi



**I LIMITI DEL MIO  
LINGUAGGIO SONO  
I LIMITI DEL MIO  
MONDO**

*Ludwig Josef Johann Wittgenstein*



# MINDFUL LEADERSHIP: WOMEN EMPOWERMENT DAY

Diversità e inclusione: crescere in azienda per far crescere l'azienda

**Mindful leadership: women empowerment day** è il nome del progetto che ha coinvolto collaboratori/ collaboratrici di EOS Solutions con lo scopo principale di superare stereotipi e bias di genere e costruire azioni concrete in tema di pari opportunità.

**E**ntrati a pieno titolo a far parte del Codice Etico di EOS Solutions, i valori di diversità e inclusione sono i protagonisti di diverse iniziative e progetti formativi promossi internamente.

L'attività del 2024 si pone in continuità con il progetto EOS4Women, che ha ottenuto la **Menzione speciale della Giuria** per la sua capacità di **"Concretizzare l'inclusione"** al **Premio Eccellenza Formazione 2023**, e si focalizza sulla valorizzazione dell'empowerment femminile e sulla sensibilizzazione alla disabilità.

Realizzata in collaborazione con SHETech, un'associazione no profit che si occupa di sostenere la parità di genere nel mondo Tech, l'iniziativa **"Mindful leadership: women empowerment day"** coinvolge tutti i livelli aziendali, dal consiglio di amministrazione ai collaboratori/collaboratrici, con l'obiettivo di offrire pari opportunità a tutti i protagonisti dell'azienda, valorizzando le loro diversità.

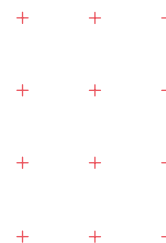
L'agenda delle attività prevede tre incontri su temi specifici, **Mindful Leadership, Linguaggio e Leadership,**

**Autosabotaggio e Storytelling,** condotti dalla psicologa e docente universitaria **Marta Pettolino Valfrè.**

Tra gli argomenti trattati durante le sessioni, particolare attenzione è stata data alla Gender Equality Strategy 2020-2025 dell'Unione Europea che ha individuato 5 ambiti di priorità dove le istituzioni e le organizzazioni sono chiamate a intervenire con iniziative concrete e misurabili: **lavoro, reddito, competenze, tempo e potere.**

Riconoscere, all'interno di questo specifico perimetro, degli spazi di intervento da tradurre in azioni è un grande passo che ogni azienda è chiamata a fare, anche alla luce della possibilità concreta introdotta a livello europeo di certificare la parità di genere delle imprese.

Altrettanto risalto va dato al linguaggio, facoltà sulla quale è necessario intervenire per combattere gli stereotipi di genere. È in questo contesto che vengono messe le basi per la realizzazione di un decalogo con linee guida per un **linguaggio consapevole e inclusivo da adottare in EOS Solutions.**





Il progetto **Mindful leadership: women empowerment day** è stato ideato da SHETech, ente no profit attivo da diversi anni con l'obiettivo di contribuire concretamente a portare la parità di genere nel mondo digital e tech.

Con le proprie iniziative SHETech contribuisce ogni giorno al cambiamento positivo del mondo del lavoro negli ambiti tech e digitale, attraverso attività di networking, formazione e sensibilizzazione.

## COME OPERA



## Networking

Una piattaforma per connetterti con le persone della community ed eventi in presenza dedicati al networking.

## Sensibilizzazione

Incontri con role model del mondo tech e digitale per ispirare sempre più donne a intraprendere una carriera in questi settori e andare oltre gli stereotipi di genere.

## Formazione

Bootcamp di coding, tech webinar e corsi sulle soft skills, dal personal branding alla leadership.

## IN NUMERI

### +40

Attività di community e networking sui temi dell'imprenditoria, innovazione e digitale.

### +100

Bootcamp e workshop formativi per l'education e l'empowerment femminile.

### +5000

Partecipanti e persone formate durante i corsi su digital, tech e soft skill.





## LE REGOLE DELLA “SCRITTURA INCLUSIVA”

Declinazione al femminile dei nomi di professione, mestieri e titoli

(es: assessora, sindaca)

Utilizzo di parole e locuzioni neutre

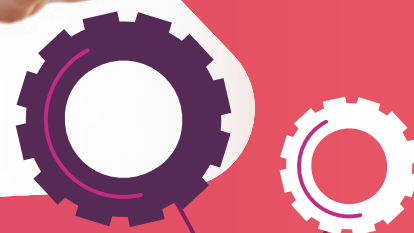
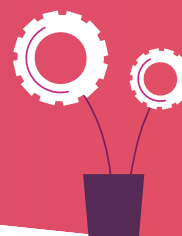
(es: membro, artista, diritti umani)

Impiego della doppia flessione

(es: gli impiegati e le impiegate)

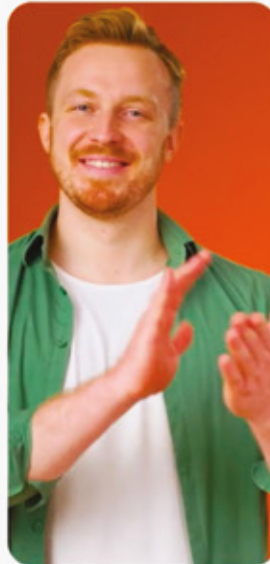
Introduzione del punto mediano [-]

(es: multi-e oratori-trici)



**SO SMART È  
LA SOLUZIONE  
100% MADE IN  
MICROSOFT CHE  
FA CRESCERE IL  
BUSINESS CON LA  
POTENZA DELL'AI  
E L'INTELLIGENZA  
DEI DATI!**

+ + +  
+ + +  
+ + +  
+ + +  
+ + +  
+ + +







# CHI VUOLE IL MASSIMO SCEGLIE SO SMART

## Il software gestionale all in one per le piccole imprese

Semplice, versatile e funzionale, So Smart è l'ERP pensato per imprese di piccole dimensioni, che permette di gestire da un'unica piattaforma tutti i processi aziendali: dall'approvvigionamento alle vendite, dalla produzione al magazzino, dalla contabilità alla pianificazione finanziaria.



**P**ensato per supportare la trasformazione digitale delle piccole imprese, So Smart è il gestionale basato su Microsoft Dynamics 365 Business Central, che unisce tutta l'innovazione tecnologica di Microsoft alla conoscenza dei processi aziendali. La vasta gamma di funzionalità di So Smart offre alle imprese una soluzione gestionale capace di intervenire su tutti i processi interni e di integrarsi facilmente anche con software di terze parti.

Inoltre, grazie alle potenti tecnologie sviluppate da Microsoft, **So Smart mette a disposizione anche delle realtà aziendali più piccole, tantissime funzionalità che sfruttano l'intelligenza artificiale**, come ad esempio, l'analisi dei dati.

È ormai noto che i dati sono il nuovo "carburante" delle imprese, ma è altrettanto chiaro che i dati hanno un'importanza così strategica, solo quando è effettivamente possibile raccogliarli, razionalizzarli, analizzarli con algoritmi evoluti di Data Analytics e di intelligenza artificiale.

So Smart permette di farlo in maniera semplice, offrendo alle PMI gli strumenti di Power BI, la piattaforma di Business Intelligence di Microsoft.

Le funzioni integrate nella piattaforma, permettono di analizzare in dettaglio i dati raccolti da So Smart e da tutti gli applicativi ad esso collegati.

Questo offre al management aziendale una fotografia precisa e aggiornata del proprio stato operativo, anche in ottica previsionale, permettendo di trasformare i dati grezzi in informazioni utili, per prendere le decisioni strategiche in modo più mirato.

In So Smart, le funzioni di Data Analytics possono essere usate da qualsiasi figura aziendale e le analisi eseguite sono sintetizzate in report grafici interattivi di immediata comprensione.

I report di So Smart mostrano analisi aggiornate sui diversi ambiti della gestione aziendale come la marginalità complessiva e per cliente/regione, l'esposizione delle vendite, le statistiche di magazzino, l'affidabilità dei fornitori o l'analisi ABC per la gestione magazzino.

Inoltre, grazie a Copilot, l'assistente di intelligenza artificiale di Microsoft, **gli utenti di So Smart hanno a disposizione numerose funzionalità che semplificano l'operatività quotidiana di un'impresa.**

So Smart è la scelta vincente per le piccole imprese che vogliono far crescere il proprio business, ma è anche una scelta green.

Alla base di tutti i servizi offerti da So Smart, infatti, vi è la potente infrastruttura cloud di Microsoft, il Data Factory Azure che oggi utilizza energia proveniente al 70% da fonti rinnovabili e ha l'obiettivo di arrivare al 100% entro il 2025.

## COSA FA COPILOT IN SO SMART



### Dialoga con Microsoft Dynamics 365 Business Central utilizzando il linguaggio naturale

L'utilizzo del linguaggio naturale permette di lavorare dialogando con Microsoft Dynamics 365 BC con maggiore facilità.



### Realizza semplici estensioni/funzionalità aggiuntive al sistema con Power Platform

Power Platform è lo strumento per i partner e clienti tecnologici, che desiderano realizzare semplici estensioni/funzionalità aggiuntive al sistema. Grazie all'intelligenza artificiale è possibile creare flussi o pagine tramite le parole!

L'AI aiuta a creare flussi automatizzati come, ad esempio, rispondere automaticamente entro 3 giorni a un'e-mail di opportunità, oppure generare offerte di vendita leggendo il contenuto delle e-mail o degli allegati.



### Migra i dati con precisione grazie alla mappatura fatta con l'AI

So Smart è in grado di eseguire la **migrazione dei tracciati** rapidamente. La **mappatura automatica** stabilisce un collegamento efficace tra i campi dei tracciati precedenti e quelli nuovi, suggerendo eventuali **regole di conversione** per garantire la **massima precisione** nell'aggiornamento dei dati.



### Riconcilia il saldo bancario

Con Microsoft Copilot è possibile riconciliare gli estratti conto bancari e le transazioni con i movimenti contabili bancari in tempi più rapidi.



### Trasforma istantaneamente gli allegati PDF delle e-mail dei clienti in ordini di vendita nel gestionale

So Smart utilizza l'intelligenza artificiale di Microsoft per importare automaticamente gli ordini di vendita in formato PDF, eliminando la necessità di costose interfacce EDI. Questo approccio semplifica il flusso operativo, consentendo un'efficace gestione degli ordini senza costosi investimenti infrastrutturali.



### Crea testi marketing per E-Commerce con l'aiuto dell'AI

Grazie all'intelligenza artificiale, creare i contenuti di una scheda prodotto per l'e-commerce è più facile: inizia da un'immagine, inserisci gli attributi, crea una scheda marketing automaticamente, personalizza i suggerimenti dell'AI e infine pubblica la scheda prodotto.



### Aumenta la produttività con gli strumenti integrati in Microsoft 365

Copilot offre funzionalità che semplificano le attività, automatizzano i flussi di lavoro e migliorano la collaborazione.

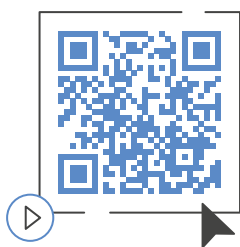


### Offre un'assistenza clienti più rapida e efficiente con un chatbot

So Smart ha migliorato il servizio di assistenza clienti integrando funzionalità basate su AI, riducendo i tempi di risposta del 50%. Ogni pagina del sistema include ora un'azione chiamata **So Helpdesk**, che sfrutta un chatbot avanzato e un assistente contestuale basato sulla documentazione di So Smart, che migliora la qualità e la precisione del servizio.

## L'Analisi ABC per una migliore gestione del magazzino

Un uso appropriato dell'analisi ABC ottimizza i processi di riordino in funzione delle probabilità di vendita degli articoli, evitando stock in eccesso di merci poco utilizzate od obsolete e garantendo invece la presenza di quelle più importanti. Allo stesso tempo con l'analisi ABC si ha un migliore utilizzo del capitale, evitando di immobilizzarne troppo con acquisti poco redditizi. **Grazie alle funzionalità di AI, So Smart supporta anche l'analisi ABC per la gestione del magazzino.**



GUARDA IL VIDEO E SCOPRI I VANTAGGI



## FUNZIONALITÀ SO SMART



Finanza e legislazione



Controllo e pianificazione



Magazzino



Servizi



Vendite



Produttività



App di connessione



+ + +  
+ + +  
+ + +  
+ + +  
+ + +  
+ + +

**DAL 1982 P.A.  
OPERA NEL  
SETTORE DEL  
LAVAGGIO AD  
ALTA PRESSIONE,  
PRODUCENDO  
ACCESSORI E  
COMPONENTISTICA  
PER IDROPULITRICI,  
IMPIANTI DI  
LAVAGGIO AUTO  
E LAVAGGIO  
INDUSTRIALE**





## P.A.

### Diverse realtà, un'unica gestione



P.A. sceglie Microsoft Dynamics 365 Business Central, implementato da EOS Solutions insieme a specifiche App di Logistica, Finance e Vendite, per gestire la pianificazione combinata delle diverse realtà aziendali.

Con oltre 200 dipendenti e un export che supera l'85% della produzione totale, P.A. è un'eccellenza industriale innovativa e altamente automatizzata, con al suo attivo un fatturato annuo di oltre 50 milioni di euro.

L'eccellenza dell'azienda si rispecchia nella qualità superiore dei prodotti P.A., garantita in primo luogo dalla capacità di gestire l'intera produzione dei componenti più importanti attraverso realtà controllate e partecipate.

Per gestire una realtà così complessa, P.A. ha chiesto a EOS Solutions di fornire una soluzione capace di integrare tutte le aziende del gruppo in un unico sistema informativo, in particolare la filiale locale P.A. USA, coniugando fiscalità e modelli organizzativi diversi in una sola piattaforma.

A tal fine, era necessario implementare un processo d'integrazione su vasta scala che mantenesse le peculiarità della gestione aziendale, come la conduzione in-house del ciclo produttivo, la pianificazione centralizzata della produzione, la gestione dei clienti comuni a P.A. e P.A. Nord America, e la tracciabilità tra tutte le aziende del gruppo.

La soluzione EOS a queste richieste è stata Microsoft Dynamics 365 Business Central con integrato uno schedatore di produzione già presente, capace di gestire una pianificazione combinata delle diverse realtà aziendali.

L'architettura del sistema è stata poi completata con le App EOS di Logistica, Finance e Vendite che permettono di gestire **unità di carico** da assegnare ai documenti, calcolare i costi di **trasporto** e le **commissioni**, controllare i **centri di costo**, attribuire i **flussi di lavoro**, effettuare verifiche di qualità, digitalizzare le operazioni di fabbrica, amministrare in maniera semplice e sicura la **documentazione** e, per finire, **analizzare i dati**.

Quali benefici sono stati introdotti dal nuovo sistema?

La novità più significativa è la possibilità di gestire tutte le consociate e partecipate direttamente dalla casa madre, permettendo a ciascuna società di mantenere la propria entità fiscale e di affrontare anche i processi più complessi. Questo include la partecipazione al flusso di una company satellite, sia come terzista che come fornitore.



## PECULIARITÀ DEL PROGETTO



**Ciclo  
produttivo  
in house**



**Pianificazione  
centralizzata con  
scheduler**



**Tracciabilità  
Cross**



**Clienti comuni  
P.A. e P.A. USA**

Sul piano operativo, l'integrazione nell'ERP della tracciabilità permette di aumentare la qualità del processo produttivo e di fornire report puntuali sul prodotto venduto. Un servizio estremamente strategico verso i clienti del settore alimentare e farmaceutico. Grazie all'interfaccia dell'ERP con il magazzino verticale, le operazioni di prelievo e stoccaggio sono state completamente automatizzate anche in funzione di numerose variabili ed eccezioni.

Infine, la possibilità di allegare documenti tecnici, immagini e altri contenuti multimediali praticamente a tutte le entità presenti nel gestionale e la possibilità di esportare dati verso Excel per un'analisi personalizzata, fanno del nuovo sistema uno strumento gestionale estremamente efficace e versatile anche per la nuova company USA.

Grazie alla soluzione implementata da EOS, P.A. ha migliorato le performance di tutti i processi aziendali e la capacità di gestire e pianificare l'attività di tutte le partecipate e consociate. Caratteristica essenziale per una produzione di eccellenza che porta il Made in Italy in tutto il mondo.

## LAVAGGIO INDUSTRIALE NEI SETTORI:



MECCANICO



EDILE



ALIMENTARE



FARMACEUTICO



P.A.



*Siamo conosciuti nei mercati di tutto il mondo per la qualità superiore dei nostri prodotti.*

*Un primato garantito dalla nostra capacità di gestire l'intera produzione dei componenti più importanti attraverso aziende controllate e partecipate.*

## AZIENDE CONTROLLATE E PARTECIPATE



**MEC TO SRL**

torneria meccanica di precisione



**TMA SRL**

realizzazione di linee di assemblaggio e macchinari per l'industria e l'automazione

**CHIERICI TITO SRL**

costruzione di stampi e stampaggio



## DIGITAL SOLUTIONS



Microsoft Dynamics 365 Business Central

+ SCHEDULATORE A CAPACITÀ FINITA



HANDLING UNIT



TRANSPORT COST



COMMISSIONS



EMA BUDGET ALLOCATION



DATA SECURITY



PRODUCT QUALITY



POWER BI



POWER MES



DOCSOLUTIONS

+ 200

DIPENDENTI

EXPORT 85%

DELLA PRODUZIONE

50 MIL €

DI FATTURATO

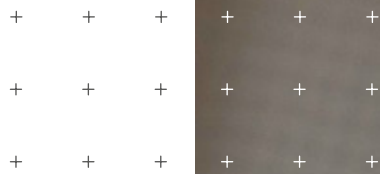
100%

MADE IN ITALY



GUARDA LA VIDEO CASE PA





**CON OLTRE 100  
APP SVILUPPATE,  
EOS SOLUTIONS  
È IL PRIMO  
PUBLISHER  
MONDIALE DI APP  
PER DYNAMICS  
365 BUSINESS  
CENTRAL IN  
APPSOURCE, IL  
MARKETPLACE  
DI MICROSOFT  
DEDICATO ALLE  
SOLUZIONI DEI  
PARTNER**







# PRODUCT QUALITY ASSURANCE

## Qualità assicurata con l'app di EOS Solutions

**Effettuare i controlli, gestire i dispositivi, redigere piani, registrare i risultati e valutare i fornitori. Con Product Quality Assurance la qualità è sempre sotto controllo.**



**C**on un numero così elevato di applicazioni pubblicate su Microsoft AppSource, l'azienda fornisce oggi un set completo di soluzioni integrate, sviluppate per garantire ai clienti le migliori funzionalità, il massimo dell'efficienza e innovazione continua.

Se l'offerta EOS Solutions si distingue per la vastità delle soluzioni messe a disposizione delle aziende, altrettanto degna di nota è la specificità delle singole app capaci di coprire molteplici funzionalità e di generare sinergia tra loro. Un ecosistema organico e funzionale che posiziona EOS Solutions al fianco delle imprese come **partner della trasformazione digitale**, attento ai bisogni, orientato ai risultati, concentrato sui processi. L'universo delle app realizzate da EOS è in grado di offrire un **ecosistema di soluzioni** integrate per supportare le aziende e garantire loro un percorso di evoluzione continua. Ogni singola app può collocarsi, a seconda della sua funzione, all'interno di ogni processo aziendale per supportare l'operatività e l'esperienza utente.

In questo panorama, **Product Quality Assurance (PQA)** si colloca come elemento di congiunzione tra le soluzioni di Manufacturing e Logistica, consentendo di effettuare, in maniera attenta e veloce, i controlli di qualità in tutte le fasi

cruciali del processo aziendale: carico, produzione e spedizione.

Product Quality Assurance è una soluzione sviluppata da EOS per gestire tutte le attività necessarie a effettuare controlli di qualità su materie prime, semilavorati e prodotti finiti.

Grazie alle sue funzionalità l'app permette, in particolare, di redigere piani e ordini di controllo registrandone i risultati e di gestire i dispositivi meccanici con cui vengono realizzati i test.

Una volta inserito un carico acquisito, il sistema crea in automatico un ordine di controllo e, se necessario, una Non Conformità.

In particolare, Product Quality Assurance genera automaticamente gli ordini di controllo applicando piani e tipi di test impostati. Ed inoltre, assegnando codici di valutazione e punteggi è possibile far generare al sistema la valutazione dei fornitori. Infine, con un veloce setup possono essere create automaticamente le Non Conformità, qualora i parametri escano dai range corretti.

Product Quality Assurance è uno strumento prezioso per la valutazione di prodotti e processi e consente alle aziende di garantire sempre elevati standard di qualità per i propri prodotti.

+ + +  
+ + +  
+ + +



PER ESSERE  
SUBITO OPERATIVI  
**VAI AL WEBINAR**





## CLASSIFICA DELLE APP PIÙ SCARICATE DA APPSOURCE NEGLI ULTIMI 6 MESI



1.

Purchase Request

2.

Carbon Footprint Calculator

3.

Bulk Email to Customers and Vendors

4.  
Custom Defined Fields

5.  
Plant Maintenance

6.  
Product Quality Assurance

7.  
DocSolutions for Sharepoint

8.  
Packing List

9.  
General Ledger Application

10.  
Manufacturing Execution System

**NEL 2024  
IL MECSPE  
HA AVUTO  
UN'AFFLUENZA  
DI OLTRE 66.900  
VISITATORI  
PROVENIENTI  
DAI PRINCIPALI  
SETTORI  
DELL'INDUSTRIA  
MANIFATTURIERA**





## LA DIGITAL FACTORY VA IN SCENA AL MECSPE

Alla fiera di Bologna, EOS Solutions ha presentato le sue soluzioni per la digitalizzazione dei processi di fabbrica

Principale evento fieristico dedicato alla manifattura e all'industria 4.0, il MECSPE si è svolto a BolognaFiere dal 6 all'8 marzo 2024 offrendo ai visitatori una panoramica completa su materiali, macchine e tecnologie innovative.

Con i suoi 13 saloni tematici e un ciclo di incontri dedicati a esplorare aree produttive strategiche, l'edizione 2024 del MECSPE è stata a tutti gli effetti un successo.

I numeri parlano chiaro: oltre 66.900 visitatori, 2.068 aziende presenti, 92.000 mq di superficie espositiva, 18 iniziative speciali e 2.000 mq dedicati a MECSPE LAB - Spazio innovazione.

Il MECSPE da oltre 20 anni è l'evento di riferimento per l'industria manifatturiera e offre al mercato business to business uno sguardo globale su tecnologia e innovazione, oltre a una visione sulle tendenze a breve e medio termine.

In un ambiente così ricco di stimoli e opportunità, EOS Solutions ha presentato le proprie soluzioni per la fabbrica digitale che integrano le nuove tecnologie Microsoft basate sull'AI.

Grazie all'impegno della **Business Unit EOS Digital Factory**, EOS Solutions ha messo a frutto gli oltre 20 anni di esperienza in ambito produttivo, realizzando soluzioni manufacturing per le PMI, che le supportano nella digitalizzazione dei processi di produzione. Partendo da tecnologie Microsoft, le soluzioni EOS migliorano la gestione delle attività sulle linee di produzione, con una particolare attenzione all'interazione uomo-macchina.

### TRE LE SOLUZIONI PRESENTATE:

#### EOS POWER MES

la soluzione in cloud per la digitalizzazione completa delle operazioni di fabbrica che include app e servizi Microsoft.

Progettata per garantire maggiore efficienza, sicurezza e sostenibilità, consente di monitorare e gestire in tempo reale ogni fase della produzione. E grazie all'analisi evoluta dei dati con il supporto dell'AI, EOS Power MES rende la fabbrica sempre più smart.

#### FREEHANDS

la soluzione per la sicurezza dell'operatore, il controllo degli accessi e lo scambio dati a bordo macchina, su smartwatch, smartphone o tablet. È wearable first e pienamente integrata con il software gestionale Microsoft Dynamics 365 Business Central.

#### MANUTENZIONE PREDITTIVA

la soluzione che permette di ridurre i costi legati al mancato controllo degli impianti produttivi. Per la gestione delle anagrafiche macchine, dei ricambi e per l'analisi predittiva e la pianificazione delle manutenzioni ordinarie e straordinarie.

A completare l'offerta EOS Digital Factory ci sono le tecnologie Microsoft: soluzioni innovative per la fabbrica digitale, basate sull'AI e sviluppate su piattaforme Microsoft in cloud.

Con un ventaglio di soluzioni così ampio, EOS Solutions è in grado di migliorare l'intero processo di fabbrica. A livello operativo, l'introduzione di soluzioni digitali rende la produzione più veloce, efficiente, flessibile e di qualità. Allo stesso tempo, l'**Internet of Things**, con i dispositivi wearable, mette a disposizione nuovi dati che

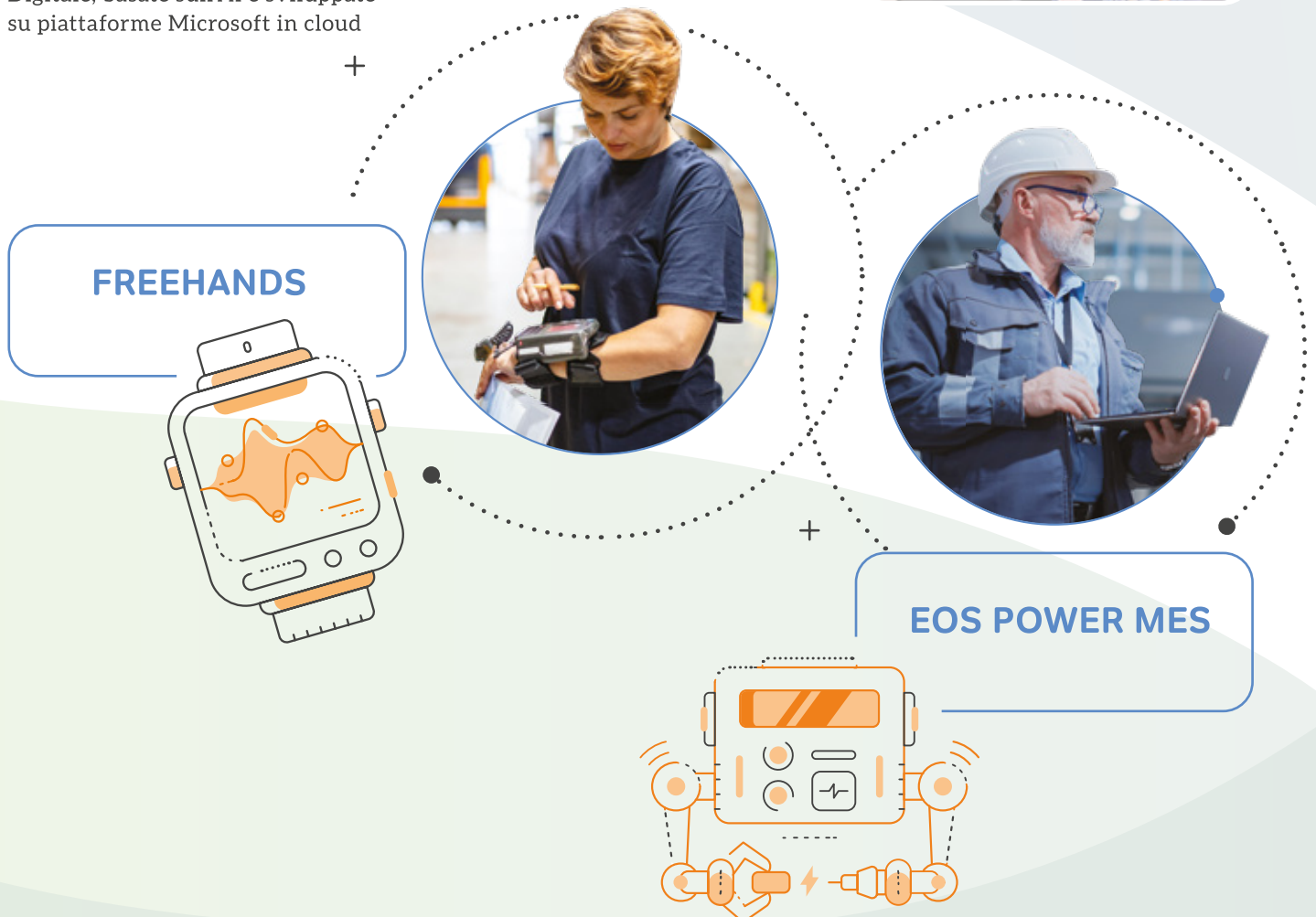
migliorano sicurezza e produttività.

Infine, connettendo i sensori sulle macchine al sistema ERP, i dati permettono di migliorare il processo decisionale offrendo informazioni strategiche anche in funzione predittiva. Infatti, una produzione completamente automatizzata, con report in tempo reale sullo stato di lavorazione dei vari componenti, con macchine e sistemi in grado di riconoscere quando hanno bisogno di manutenzione, permette di prevedere gli interventi e ridurre i fermi macchina.



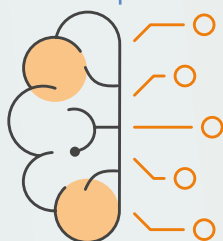
## LA DIGITAL FACTORY DI EOS

Innovative soluzioni per la Fabbrica Digitale, basate sull'AI e sviluppate su piattaforme Microsoft in cloud





## MANUTENZIONE PREDITTIVA



## LE TECNOLOGIE MICROSOFT

Innovative soluzioni per la Fabbrica Digitale basate sull'AI e sviluppate su piattaforme Microsoft in Cloud.



**Azure IoT HUB**



**Azure Machine Learning**  
Anomaly Detection, Predictive Maintenance



**Azure stream analytics**



**Power BI**  
Data Analysis



**Microsoft Teams**  
Calls, Allarms



**Power Apps**



**Power Automate Workflow Automation**



**Multimedia Storage Sharepoint**  
Pdm, File System, BC attachments



**Microsoft Sustainability Manager**

## I VANTAGGI DELLA DIGITAL FACTORY

**+ EFFICIENZA**  
nei processi produttivi

**+ QUALITÀ**  
nei prodotti commercializzati

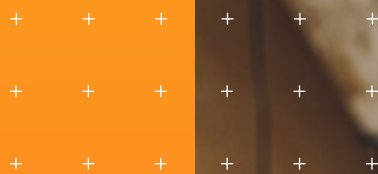
**+ PRODUTTIVITÀ**  
per la fabbrica nel suo complesso

**+ SOSTENIBILITÀ**  
e monitoraggio dei consumi



SCOPRI LE SOLUZIONI EOS SOLUTIONS PER LA **FABBRICA DIGITALE**





**12**  
PROGETTI

**7**  
LOCATION

**107**  
PARTECIPANTI

SONO I NUMERI  
DELL'EDIZIONE  
2024 DELL'EOS  
HACKATHON







# EOS HACKATHON 2024

## Un'esplosione di AI, idee e collaborazione

“hack” + “marathon” = “hackathon” è un evento all’insegna di collaborazione, innovazione e apprendimento, dove si sfidano i protagonisti dell’informatica: programmatori, sviluppatori e designer.

Dopo le edizioni del 2019 e del 2022, si è tenuta nella prima metà del 2024 la terza edizione dell’EOS Hackathon, che ha coinvolto 12 team distribuiti in 7 differenti location.

La sfida, come sempre emozionante e creativa, è durata 24 ore e ha portato sul podio idee innovative, funzionalità avanzate e tanto entusiasmo da parte di tutti i partecipanti.

Medaglia d’oro al team di **Padova**, che ha realizzato un **configuratore grafico in Power Apps** che permette la definizione di un nuovo articolo in Microsoft Dynamics 365 Business Central, partendo da un’immagine o una serie di descrizioni in linguaggio naturale.

Al secondo posto il team di **Bologna** che si è cimentato nell’utilizzo delle **funzionalità avanzate di intelligenza artificiale** per generare informazioni strutturate in grado di automatizzare flussi operativi.

A completare il podio il gruppo di **Bolzano**, premiato per il **monitoraggio e classificazione** dei clienti sulla base del comportamento nei confronti della propria ditta.

Non sono mancati i premi speciali! Per la grande fantasia dimostrata nelle presentazioni finali dell’Hackathon, l’Executive Board ha infatti deciso di assegnare due premi: per il migliore look al progetto “**ESG AI Prolink**” e per il migliore video a quello “**Magical AI**”.

### MEDAGLIA D’ARGENTO

## TEAM DI BOLOGNA

composto da Mattia Del Papa, Francesco Fortunato, Giorgia Rocchetta, Giovanni Grammatico, Marco Goretti.

### MEDAGLIA D’ORO

## TEAM DI PADOVA

composto da Irene Trovò, Matteo Parlato, Mauro Montecchio, Nicola Bergamo, Umberto Soffia.

### MEDAGLIA DI BRONZO

## TEAM DI BOLZANO

composto da Carlo Baldi, Megi Tushe, Giada Tabarro, Hamza Aziz, Alessandro Bonizzoni.

2

1

3



**DA BOLOGNA A  
TORINO, TUTTE  
LE TAPPE DI  
UN VIAGGIO  
CHE PARLA  
DELL'IMPEGNO DI  
EOS SOLUTIONS  
A FIANCO DELLE  
IMPRESE PER  
AFFRONTARE LE  
SFIDE DELL'AI  
REVOLUTION**



# EOS ON THE ROAD

## La trasformazione digitale va in tour

È partito da Bologna il 21 marzo, l'evento itinerante per presentare alle PMI EOS Power Predictive, l'innovativa soluzione tecnologica basata sull'AI che potenzia i processi Sales & Marketing.

È cominciato il 21 marzo presso la sede EOS di Bologna, il tour dell'innovazione e dell'AI Revolution durante il quale EOS Solutions ha incontrato le imprese del territorio per presentare loro le potenzialità dell'AI e del Machine Learning con l'obiettivo di ottimizzare la gestione delle operation.

**Power Predictive** è uno strumento di intelligenza artificiale avanzato e intuitivo, che supporta concretamente le imprese nell'integrare i processi aziendali con le informazioni derivate da analisi. Grazie al Machine Learning, EOS Power Predictive, può trasformare radicalmente i processi Sales & Marketing, offrendo una visione predittiva del business.

La soluzione prevede diverse funzionalità:



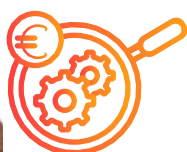
**Churn Prediction** - modello predittivo di abbandono del cliente. Un modello previsionale che utilizza i dati storici per calcolare per ogni cliente la probabilità che, entro un certo arco temporale, smetta di acquistare.



**Recommendation Engine** - Modello di propensione all'acquisto. Sistema che prevede a quali articoli/servizi un cliente potrebbe essere interessato, sulla base degli acquisti precedenti.



**Lead Scoring** - Modello predittivo di conversione dei lead in clienti. Applicazione che utilizza i dati storici per assegnare un punteggio a ogni lead, quantificandone la propensione a diventare un cliente.



**Forecasting** - Modello di previsione delle vendite. Modello previsionale che utilizza i dati storici per effettuare previsioni su quantità/valore venduto per ogni articolo.



**Clustering** - Modello di clusterizzazione del portafoglio clienti. Metodo statistico di raggruppamento in classi non assegnate a priori in base alle loro caratteristiche.



Dopo l'appuntamento di Bologna, il tour dell'innovazione si è spostato a Bolzano presso il "Noi Techpark" dove il 16 maggio si è svolto l'evento in collaborazione con Microsoft, il Laboratorio SMACT e l'Università di Bolzano, dedicato a esplorare come l'intelligenza artificiale stia plasmando il futuro del business.

La prima parte dell'evento, organizzata in collaborazione con i rappresentanti del mondo universitario e di Microsoft, è stato un **viaggio esplorativo alle frontiere dell'AI**, trattando tendenze, impatto sul lavoro, aspetti legali, visioni future su Data Science e Machine Learning.

Nella seconda parte EOS Solutions ha presentato **EOS Power Predictive**.

## PERCHÉ USARE LE SOLUZIONI DI ADVANCED ANALYTICS



Le soluzioni di Advanced Analytics utilizzano l'intelligenza artificiale per ottimizzare la gestione delle operation.



L'uso di algoritmi di analisi dei dati permette all'AI di imparare senza istruzioni dirette.



Le soluzioni proposte si basano su modelli di Machine Learning.



Offrono un approccio innovativo, consentendo di sfruttare appieno il potenziale dell'intelligenza artificiale per migliorare l'efficienza e la precisione delle analisi dei dati.

## AI REVOLUTION 2024



**BOLOGNA**



**BOLZANO**





VERONA

MILANO

TORINO

## UN NUOVO APPASSIONANTE VIAGGIO

Quest'anno EOS Solutions, che ha recentemente aperto una sede negli USA, ha partecipato per la prima volta all'appuntamento dedicato ai **partner ISV Microsoft North America**.

L'evento, che si è svolto a San Diego, in California, dal 14 al 17 aprile riunisce sviluppatori,

implementatori, esperti tecnici, rappresentanti delle vendite e partner Microsoft, ed ha come obiettivo quello di espandere, rafforzare e potenziare i partner dando loro la possibilità di attrarre nuovi clienti e fornire nuovi prodotti e servizi. Un evento cruciale per costruire partnership e scoprire nuove tendenze.







# APPUNTAMENTI 2024

Un'agenda ricca di eventi

Dal prossimo Directions EMEA che si terrà a Vienna agli appuntamenti della Customer Academy, il calendario di incontri, webinar e roadshow che copre la seconda parte dell'anno offre una vasta gamma di occasioni e momenti di formazione, networking e confronto sull'innovazione tecnologica.

**6 AGOSTO**

**WEBINAR EOS  
ONLINE APP:**

Productivity kit

**26 SETTEMBRE**

**WEBINAR  
CUSTOMER  
ACADEMY**

**17 OTTOBRE**

**WEBINAR  
CUSTOMER  
ACADEMY**

**24 OTTOBRE**

**AI &  
MANUTENZIONE  
PREDITTIVA DEGLI  
IMPIANTI**

Evento in collaborazione  
con EY

**30 OTTOBRE**

**FORUM RETAIL**

Allianz Mico Milano

**6-8 NOVEMBRE**

**DIRECTIONS EMEA**

Vienna

**28 NOVEMBRE**

**WEBINAR  
CUSTOMER  
ACADEMY**





#### ITALIA

- Bologna
- Bolzano
- Carpi
- Cuneo
- Genova
- Lecce
- Milano
- Padova
- Torino
- Treviso
- Udine
- Verona

#### USA

- Saddle Brook  
(New Jersey)

#### CONTATTI

e-mail [info@eos-solutions.it](mailto:info@eos-solutions.it)

tel +39 0471 319650

#### WEB

[www.eos-solutions.it](http://www.eos-solutions.it)

SEGUICI SU

