



DIGITAL

14

EOS FOODSUITE

La rivoluzione tecnologica dell'agroalimentare.

27

L'EVOLUZIONE DELLO SCENARIO ESG

L'importanza strategica dei dati nella sfida ambientale.

56

CERTIFICAZIONE ISO 27001

Un impegno per garantire ai clienti la sicurezza dei dati.

eossolutions
A KUMAVISION GROUP COMPANY

EDITORIALE

2025 L'ANNO CHE VERRÀ

TRASFORMAZIONE DIGITALE E INTELLIGENZA ARTIFICIALE PER UN FUTURO PIÙ EQUO E SOSTENIBILE

L'innovazione digitale sta guidando l'evoluzione di aziende, organizzazioni e comunità verso approcci sempre più sostenibili, trasparenti e resilienti.

Nel 2025, il panorama tecnologico continuerà a evolversi rapidamente, e i decision-maker aziendali saranno chiamati a giocare d'anticipo per sfruttare al meglio le opportunità offerte dall'innovazione digitale. Le tendenze strategiche, identificate da Gartner in una recente ricerca presentata ad ottobre, mostrano come l'AI Transformation stia plasmando il futuro dei processi produttivi e delle organizzazioni.

Queste tendenze hanno come denominatore comune l'evoluzione verso un sistema aziendale autonomo e interconnesso, dove i confini tra fisico e digitale si fondono per creare ecosistemi sempre più resilienti e sostenibili. L'intelligenza

artificiale, che diventa sempre più proattiva e integrata, non è solo un motore di automazione, ma un nuovo decisore strategico, che aiuta a guidare l'azienda verso scelte ottimizzate in tempo reale, riducendo l'intervento umano nei processi decisionali routinari e liberando risorse per la creatività e l'innovazione.

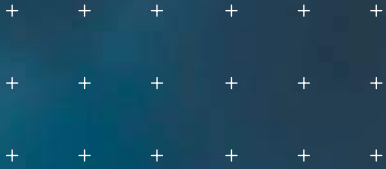
Inizialmente, il suo impiego riguarderà l'assistenza clienti e la microautomazione, ma è prevedibile che l'AI proattiva troverà applicazioni anche in contesti più complessi, come la gestione delle catene di approvvigionamento, la previsione e la gestione dei rischi, la manutenzione di impianti e macchinari, e l'ottimizzazione delle risorse umane.

+ + +

+ + +

+ + +

+ + +



ATTILIO SEMENZATO

Presidente
EOS Solutions



GÜNTHER LOBIS

Fondatore
EOS Solutions

Tuttavia, l'adozione di tali sistemi non è esente da sfide. In questo contesto la governance diventa fondamentale: le aziende dovranno implementare linee guida etiche e definire norme chiare per l'operato degli AI autonomi. Inoltre, la sicurezza informatica assume un ruolo centrale: un sistema AI non adeguatamente protetto può diventare vulnerabile ad attacchi che alterano i dati o le decisioni aziendali.

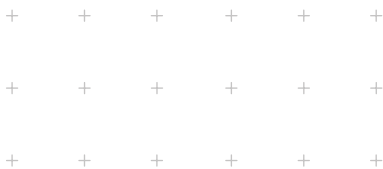
Prepararsi a questa transizione implica un ripensamento delle infrastrutture tecnologiche, con enfasi sulla scalabilità e la flessibilità.

Ciò che emerge dal quadro delle tendenze del 2025 è una visione olistica dell'innovazione aziendale, dove l'integrazione tra automazione, governance, sicurezza, sostenibilità e

potenziamento umano non è un insieme di azioni separate, ma un processo fluido e interdipendente.

Le aziende che sapranno gestire questa complessità con una strategia coerente e adattabile saranno pronte ad affrontare le sfide future legate a trasformazione digitale e transizione ecologica.

Come EOS Solutions crediamo fortemente in questo approccio olistico dell'innovazione aziendale dove l'AI sia l'elemento centrale e siamo al fianco dei nostri clienti per accompagnarli in un percorso di crescita e sviluppo che garantisca sostenibilità, inclusione e trasparenza.





INDICE



Bolzano, dicembre 2024

FEEL DIGITAL

Pubblicazione non periodica - informazione aziendale

Bolzano
Via G. Di Vittorio 23
Tel +39 0471 319650

Redazione
a cura del Team Marketing
EOS Solutions

Grafica e impaginazione
Instant Love Srl - Torino

Stampa
Tipo Stampa Srl
Sede operativa: Strada Torino,
79/A - 10024 Moncalieri (TO)

06

TRASFORMAZIONE DIGITALE E FUTURO PER LE IMPRESE

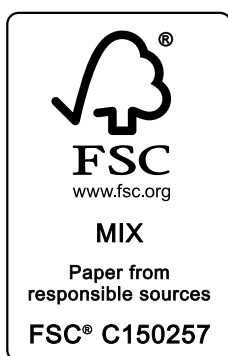
L'AI come decisore strategico.



10

PERFORMANCE DA NUMERI UNO

Importanti riconoscimenti confermano il ruolo di EOS Solutions come principale partner italiano di Microsoft.



Per stampare **FEEL DIGITAL** abbiamo utilizzato la carta **Fedrigoni X-Per**, completamente biodegradabile e riciclabile.



14

EOS FOODSUITE

La rivoluzione tecnologica dell'agro-alimentare.



18

AI E MACHINE LEARNING STANNO RIVOLUZIONANDO LA BUSINESS INTELLIGENCE

L'innovazione tecnologica data-driven per ottimizzare i processi decisionali e aumentare la competitività.



22

INNOVAZIONE SOSTENIBILE

Compliance, gestione green e industria 5.0.

27

L'EVOLUZIONE DELLO SCENARIO ESG

L'importanza strategica dei dati nella sfida ambientale.

28

DIRETTIVE EUROPEE E RENDICONTAZIONE ESG

Come cambia lo scenario per le imprese?

32

GESTIONE SOSTENIBILE DELLE AZIENDE. COSA SERVE?

Una strategia di sviluppo sostenibile, una piattaforma di soluzioni applicative integrate, sistemi e procedure per rilevare e rendicontare tutti i fattori ESG.



40

EOS POWER MES E IL PARADIGMA DELL'INDUSTRIA 5.0

La rivoluzione nella produzione per gli obiettivi di sostenibilità.

44

MY COOKING BOX: PASSIONE, CREATIVITÀ E INNOVAZIONE TECNOLOGICA

È So Smart la soluzione innovativa per le start up di successo.

48

MICROSOFT COPILOT IN DYNAMICS BUSINESS CENTRAL

L'importanza di prendere decisioni basate sui dati.



52

AXXAM

Lo Smarketing al servizio della ricerca.

56

CERTIFICAZIONE ISO 27001

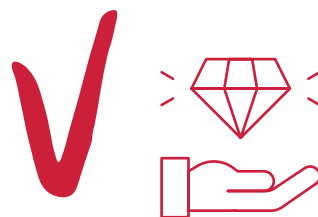
Un impegno per garantire ai clienti la sicurezza dei dati.



58

VIVIBANCA

Il digitale che dà credito alla relazione.



62

IL CALENDARIO DEL 2025

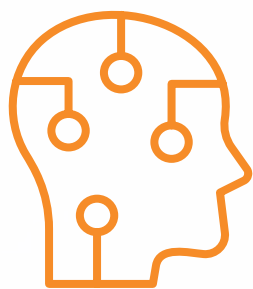
Gli appuntamenti della trasformazione digitale.



**AI AGENTICA
O PROATTIVA:
PROGRAMMI
SOFTWARE
PROGETTATI
PER PRENDERE
DECISIONI E
INTRAPRENDERE
AZIONI IN MODO
INDIPENDENTE
PER RAGGIUNGERE
OBIETTIVI
SPECIFICI**

+ + +
+ + +
+ + +
+ + +





TRASFORMAZIONE DIGITALE E FUTURO PER LE IMPRESE

L'AI come decisore strategico.

Con Attilio Semenzato, Presidente di EOS Solutions Group, commentiamo le 10 principali tendenze tecnologiche individuate per il 2025 da Gartner (società multinazionale di consulenza strategica e tecnologica).

Tra le tendenze tecnologiche del 2025, presentate da Gartner lo scorso ottobre, emergono in particolare i progressi fatti nell'intelligenza artificiale, nelle tecnologie IoT e nel calcolo quantistico. A quanto si legge dal rapporto, infatti, entro il 2028 il 15% delle decisioni in ambito lavorativo saranno frutto di sistemi di intelligenza artificiale proattiva. Altro dato impressionante riguarda l'interazione quotidiana degli esseri umani con robot intelligenti, che passerà dall'attuale 10% all'80% nel 2030.

A partire dalle tendenze tecnologiche previste per il 2025, abbiamo chiesto ad Attilio Semenzato di aiutarci a comprendere il potere trasformativo delle innovazioni digitali legate all'Intelligenza Artificiale e quale sarà il loro impatto sul business e le organizzazioni delle PMI italiane.



Che futuro leggiamo nella classifica dei trend tecnologici 2025?

“Nel 2025, vedremo un rafforzamento significativo delle tecnologie legate all'Intelligenza Artificiale (AI), con un impatto trasformativo per le PMI italiane. Tra i principali trend emergenti, possiamo citare l'AI generativa, l'automazione intelligente, l'analisi dei Big Data, l'evoluzione del cloud computing e le sfide legate alla sicurezza informatica, ma anche l'adozione di modelli di lavoro ibrido e soluzioni per la collaborazione.

L'adozione di queste tecnologie rappresenta una vera opportunità per le PMI, che potranno diventare più competitive, innovare in modo continuo e ottimizzare i propri processi interni. Le aziende che sapranno sfruttare al meglio il potenziale dell'AI, del cloud e dei big data avranno la capacità di affrontare le sfide future con maggiore agilità, ridurre i costi operativi e migliorare l'esperienza del cliente.”

+ + +
 + + +
 + + +
 + + +

+ + +
 + + +
 + + +
 + + +



Cosa si intende con Intelligenza Artificiale proattiva?

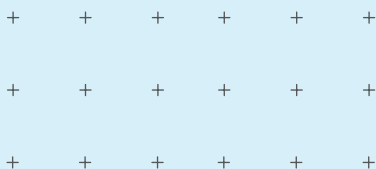
“L’Intelligenza Artificiale proattiva si riferisce a sistemi di AI capaci non solo di rispondere alle richieste dell’utente ma anche di anticipare bisogni e azioni future basandosi su dati, contesto e modelli predittivi. Questi sistemi analizzano continuamente le informazioni disponibili per offrire suggerimenti, automatizzare processi o attivare azioni senza dover attendere un input diretto. Un esempio pratico può essere un assistente virtuale che propone appuntamenti o promemoria basati sulle abitudini dell’utente o un software aziendale che identifica opportunità o rischi in tempo reale per migliorare la gestione operativa. Questo significa che saremo in grado di prevedere alcune situazioni come i fermi macchina, per esempio, oppure intraprendere azioni preventive e naturalmente ottimizzare processi decisionali suggerendo decisioni strategiche basate su previsioni accurate e insight contestuali”.

Quanto sarà importante per le aziende avere un adeguato sistema di governance?

“Se prendiamo in considerazione i Trend IT 2025 identificati da Gartner, un adeguato sistema di governance è fondamentale per garantire che le applicazioni basate sull’AI siano gestite in modo etico, sicuro e sostenibile. Questo è particolarmente importante per minimizzare i rischi legati alla sicurezza e all’etica, aumentando al contempo la fiducia degli stakeholder nei sistemi AI. Oltre a garantire un utilizzo etico dell’AI, un buon sistema di governance è strettamente legato alla resilienza operativa, alla sicurezza e all’integrità delle informazioni, soprattutto in un contesto tecnologico che si sta evolvendo rapidamente con soluzioni complesse come l’AI proattiva, il calcolo ibrido e l’informatica energeticamente efficiente. Ignorare questi aspetti potrebbe comportare rischi competitivi significativi, oltre a vulnerabilità normative. Per le aziende, quindi, non si tratta solo di innovare, ma di farlo in modo responsabile, con una governance che favorisca non solo l’efficienza operativa, ma anche la sostenibilità a lungo termine”.

E in termini di sicurezza e protezione dei dati cosa dovranno fare le imprese?

“In termini di sicurezza e protezione dei dati, le imprese dovranno adottare strategie più robuste e olistiche. Oltre a dotarsi di una governance che regoli l’uso responsabile dell’AI, minimizzando i rischi legati alla manipolazione dei dati, ai bias algoritmici e alla sicurezza informatica, le imprese dovranno implementare sistemi in grado di resistere a cyberattacchi sempre più sofisticati ponendo attenzione sui framework di sicurezza integrati che combinino protezione, monitoraggio e capacità di risposta rapida. E qui arriviamo alla protezione dei dati personali dove le imprese saranno chiamate a implementare politiche di data governance che assicurino trasparenza e rispetto delle normative in tutti i processi aziendali. L’adozione di queste misure non va interpretata solo come una necessità dettata dalle normative ma come un vantaggio competitivo per guadagnare la fiducia di clienti e partner”.





Qual è il vostro ruolo nell'AI transformation delle aziende?

“In EOS Solutions, crediamo fermamente che l'intelligenza artificiale debba andare oltre il semplice supporto all'automazione, diventando piuttosto un elemento centrale nella trasformazione digitale delle aziende. La nostra missione è rendere accessibili tecnologie avanzate per semplificare il lavoro quotidiano e migliorare le performance aziendali. Un esempio chiaro è Copilot, che porta l'AI in tutte le applicazioni Microsoft, dal pacchetto Office a soluzioni più specifiche, permettendo alle aziende di ottimizzare processi e operazioni.

Inoltre, l'intelligenza artificiale ci offre la possibilità di sfruttare l'analisi statistica e l'apprendimento automatico (ML), uno strumento potente che consente alle aziende di anticipare comportamenti ed eventi futuri ottimizzando in questo modo il servizio ai clienti, la supply chain, la manutenzione di macchine e impianti.

Ma il nostro impegno non si limita solo all'efficienza operativa. Siamo anche fortemente impegnati nella sostenibilità. Le nostre soluzioni integrate nelle piattaforme Microsoft aiutano le aziende a monitorare e ottimizzare le performance in ottica ESG (Environmental, Social, and Governance), un aspetto sempre più centrale per una gestione aziendale responsabile.

Infine, per noi la trasformazione digitale non riguarda solo la tecnologia, ma anche le persone. Per questo motivo, investiamo in formazione e consulenza, accompagnando i nostri clienti lungo ogni fase del cambiamento. In questo modo, l'AI non è solo uno strumento, ma diventa una leva strategica per favorire una crescita sostenibile e migliorare continuamente le performance aziendali”.

+ + + + + +
 + + + + + +
 + + + + + +

ENTRO IL 2028 È PREVISTO UN AUMENTO DEL 33% DELL'IMPIEGO DELL'AI NELLE APPLICAZIONI AZIENDALI COME:



ASSISTENZA CLIENTI



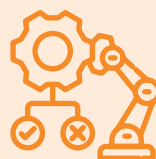
GESTIONE HR



SUPPLY CHAIN



LOGISTICA



MICROAUTOMAZIONE



**È UN ONORE PER
NOI RICEVERE DA
MICROSOFT QUESTI
RICONOSCIMENTI
CHE CI COLLOCANO
ALL'INTERNO DI
UN'ÉLITE DI PARTNER
GLOBALI**

Roberto Finotti
Sales Director di EOS Solutions





PERFORMANCE DA NUMERI UNO

Importanti riconoscimenti confermano il ruolo di EOS Solutions come principale partner italiano di Microsoft.

Dopo l'ingresso nell'Inner Circle 2024/2025 per le Microsoft Business Application, EOS Solutions ottiene anche il premio **"Microsoft Italia Partner Award 2024: Business Applications"**.

Si è svolto a Milano, l'11 settembre 2024, il **Microsoft Italia Partner Summit**, l'evento annuale organizzato da **Microsoft Italia**, che riunisce partner strategici per discutere le innovazioni e le tecnologie emergenti.

In occasione dell'edizione 2024, **Microsoft Italia** ha annunciato nuove iniziative per promuovere un'adozione responsabile di soluzioni Cloud e AI Generativa da parte delle imprese italiane, attraverso l'ecosistema dei propri partner sul territorio.

Inoltre, Microsoft Italia ha stilato una propria classifica locale, premiando con i **Microsoft Italia Partner Awards 2024** le realtà tecnologiche di eccellenza che, in linea con la visione di Microsoft, sono state in grado di rispondere alle esigenze del territorio realizzando progetti innovativi e di grande impatto strategico nei diversi segmenti.

Tra questi partner di eccellenza vi è anche EOS Solutions, che durante l'evento è stata premiata con il **"Microsoft Italia Partner Award 2024: Business Applications"**, unico riconoscimento assegnato in questa categoria. Un traguardo significativo che testimonia l'impegno costante dell'azienda sui temi dell'innovazione e dell'eccellenza.

Il **premio per le Business Applications** è particolarmente significativo perché non solo riconosce la capacità di EOS Solutions di implementare tecnologie all'avanguardia, ma anche di farlo con una visione strategica che mira a migliorare costantemente i risultati dei propri clienti.

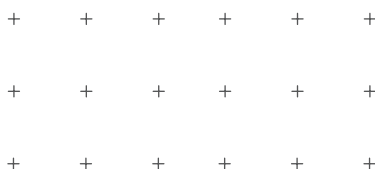
Le soluzioni proposte da EOS Solutions aiutano le aziende a ottimizzare i loro processi operativi, sfruttando appieno la potenza e la versatilità della suite **Microsoft Dynamics 365**.



SARA ANSELM

Direttrice della divisione Global Partner Solutions di Microsoft Italia

I risultati di quest'anno sono una conferma importante del valore strategico della collaborazione con i nostri partner sul territorio come opportunità di crescita per le aziende e driver per l'accelerazione digitale dell'intero Paese.

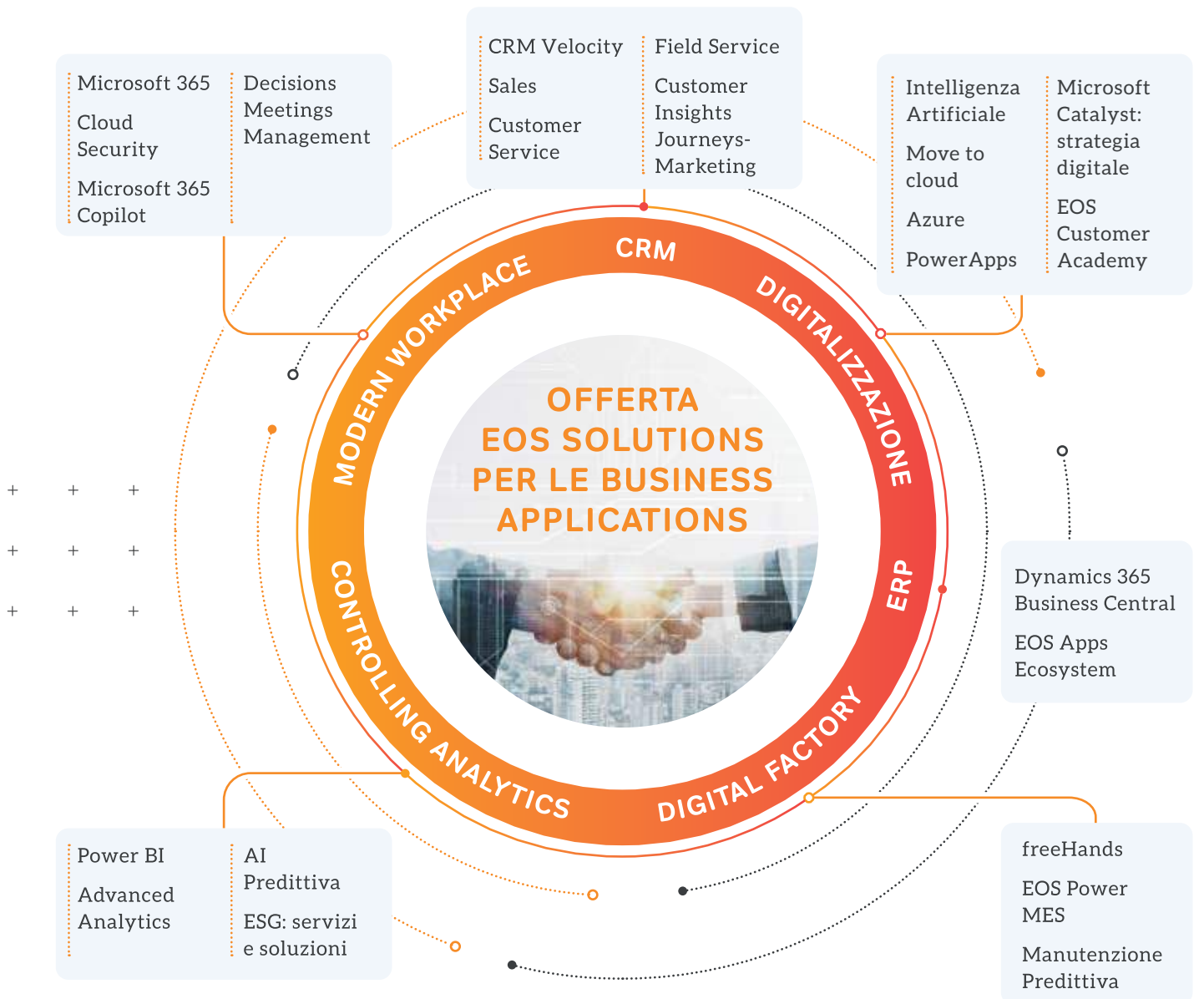




ROBERTO FINOTTI

Sales Director di EOS Solutions

Siamo onorati di ricevere da Microsoft per la decima volta lo status di Inner Circle, che viene assegnato a un'élite di partner globali. È l'ennesima testimonianza del nostro costante impegno verso il mondo Microsoft Dynamics 365 integrato con l'intero stack dei servizi cloud di Microsoft per business intelligence, AI, collaborazione e produttività, nonché della nostra esperienza nell'utilizzo della tecnologia per rendere i nostri clienti sempre più intelligenti e connessi. Mi preme sottolineare che ciò è stato possibile grazie al continuo impegno e alla dedizione delle persone che sono il cuore pulsante di EOS Solutions."



EOS SOLUTIONS OTTIENE IL PREMIO MICROSOFT BUSINESS APPLICATIONS INNER CIRCLE 2024-2025

Per il decimo anno consecutivo, EOS Solutions, **partner Microsoft** per le business applications (Dynamics 365), è stata selezionata per l'**Inner Circle di Microsoft Business Applications 2024-2025**. La partecipazione all'Inner Circle riconosce a EOS Solutions di aver ottenuto **risultati eccezionali** in termini di vendite e innovazione, collocando l'azienda ai vertici della rete globale di partner di Microsoft per le Business Applications. È ampiamente riconosciuto che i membri dell'Inner Circle ottengono risultati di alto livello fornendo

soluzioni preziose e innovative che aiutano le organizzazioni a eccellere. EOS Solutions da sempre si impegna per fornire **soluzioni di valore** che aiutino i clienti a ottenere un vantaggio competitivo, collaborando con loro per individuare le soluzioni e i servizi migliori che soddisfino le loro esigenze aziendali. Collaborando con i team di **Microsoft**, EOS Solutions mantiene una forte competenza delle piattaforme Microsoft per fornire soluzioni innovative, servizi efficaci e un valore senza pari ai propri clienti.

I membri dell'Inner Circle 2024-2025 parteciperanno all'**Inner Circle Summit** in programma per la primavera del 2025 e agli incontri virtuali previsti fino a giugno 2025. Durante questi appuntamenti, avranno l'opportunità unica di discutere la strategia con i leader senior di Microsoft e con i partner dell'Inner Circle, di conoscere i dettagli delle roadmap e i piani futuri dell'azienda, di stabilire forti connessioni a livello dirigenziale e di collaborare sulle best practice.



PETER JENSEN

**Partner Strategy
Lead Microsoft
Business
Applications**

Partners achieving the Inner Circle distinction have demonstrated an exceptional impact helping customers accelerate their AI and digital transformation with Dynamics 365 and Power Platform, and we are honored to recognize this impact. Microsoft AI Cloud Partner Program partners who achieve the Business Application Inner Circle distinction stand out for their deep AI, Cloud and Industry knowledge. They bring specialized IP, business process and technical expertise to Customers and help them unlock incremental business value through services and solutions.



**IN UNA SUITE
COMPLETA, BASATA
SU MICROSOFT
DYNAMICS
365 BUSINESS
CENTRAL, TUTTI
GLI INGREDIENTI
DIGITALI DI CUI
HA BISOGNO
L'AGROALIMENTARE**

+ + +
+ + +
+ + +
+ + +





EOS FOODSUITE

La rivoluzione tecnologica dell'agroalimentare.

Trasformazione digitale e tecnologie connesse all'AI stanno cambiando lo scenario delle imprese agrifood, migliorando l'operatività generale e permettendo un maggior controllo sugli aspetti più sensibili della supply chain.



EOS FoodSuite è la soluzione **verticale per il settore alimentare**, certificata per **Microsoft Dynamics 365 Business Central** che fonde in un unico sistema tutte le funzionalità di gestione. Grazie all'integrazione con l'AI di Microsoft, è il concentrato di tecnologia e innovazione ideale per arricchire i processi, valorizzare i flussi, armonizzare consumi e sostenibilità e preparare analisi basate sui dati.

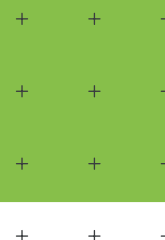
EOS FoodSuite si compone di diversi moduli che possono essere combinati tra loro per rispondere alle specifiche esigenze delle imprese agroalimentari. Dalla verifica delle materie prime e dei fornitori al monitoraggio della filiera produttiva "from farm to fork", dal controllo della sicurezza alimentare all'ottimizzazione di scorte e magazzino, dalla riduzione degli sprechi all'analisi predittiva dei dati per prendere decisioni strategiche più mirate, fino a una migliore gestione dei processi di vendita e supporto nella rendicontazione ESG.

EOS FoodSuite si basa sulla piattaforma ERP Microsoft Dynamics 365 Business Central, tra le principali soluzioni di riferimento per le esigenze operative e gestionali delle imprese medio-piccole dell'agrifood.

Potente, ma allo stesso tempo facile da usare e con ampie possibilità di estensione e personalizzazione, Dynamics 365 Business Central è una piattaforma modulare e altamente configurabile capace di migliorare l'operatività e incrementare il business.

Poiché il settore agroalimentare è caratterizzato da una vasta gamma di prodotti e processi molto specifici e settoriali, le imprese hanno bisogno degli strumenti giusti e di funzionalità apposite.

EOS FoodSuite offre alle imprese del food un ricco menù di soluzioni e un sistema di moduli per gestire in maniera completa ed integrata tutti i processi dei diversi comparti.



EOS FoodSuite sfrutta nativamente tutte le funzioni di Intelligenza Artificiale, machine learning, data analytics e GenAI sviluppate da Microsoft e si integra con Azure IoT e Azure Stream Analytics. Questo gli permette di raccogliere i dati dai dispositivi in modo efficiente e di gestire la comunicazione tra i diversi dispositivi e le applicazioni che utilizzano i dati generati a flusso continuo dai dispositivi stessi. Inoltre, il virtual assistant Copilot, in sinergia con **EOS FoodSuite**, è in grado di estrarre informazioni utili dai dati aziendali e presentarle in modo chiaro e conciso, grazie all'integrazione con Power BI, la componente di Business Intelligence che consente di visualizzare e analizzare i dati aziendali in maniera

evoluta, innovativa e di immediata comprensione, grazie a dashboard personalizzate per monitorare le prestazioni delle vendite, la redditività dei prodotti e altre metriche chiave.

Con **EOS FoodSuite** e le sue specifiche funzionalità digitali, le imprese dell'agroalimentare ottengono una visione integrata dei processi che permette loro di avere maggiore qualità e sostenibilità migliorando le performance produttive e commerciali. Sul piano della **sostenibilità**, inoltre, EOS Solutions offre alle aziende agroalimentari soluzioni software per la raccolta dati e la misurazione dell'impronta carbonica, oltre a un team dedicato alla **consulenza sull'ESG reporting**.



I VANTAGGI DI EOS FOODSUITE



**MIGLIORARE
PROCESSI
ARTICOLATI**



**AVERE VISIBILITÀ
SULLE SUPPLY
CHAIN**



**TRACCIARE I
PRODOTTI**



**RACCOGLIERE
SEMPRE PIÙ
DATI...**



**... PER USARLI
SEMPRE MEGLIO**



**MIGLIORARE LA
PRODUZIONE**



**ESSERE PIÙ
SOSTENIBILI**



**POTENZIARE
L'AUTOMAZIONE**



**AMPLIARE I
MERCATI**



AIUTARE LE PMI



UN MODULO COMPLETO PER OGNI ESIGENZA



ACQUISTI



CONTROLLO
QUALITÀ



PRODUZIONE



LOGISTICA



VENDITE/
COMMERCIALE



PORTALE
AGENTI



TRACCIABILITÀ



MAGAZZINO



CONTROLLO
DI GESTIONE



MANUTENZIONE
IMPIANTI



**ATTILIO
SEMENZATO**
Presidente di
EOS Solutions

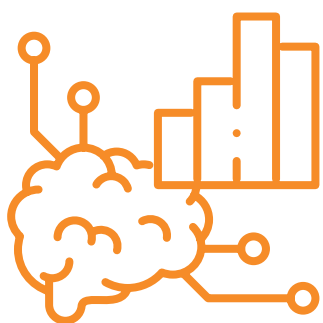
Da sempre il nostro obiettivo è accompagnare le PMI italiane nell'AI Transformation supportandole nell'adozione delle tecnologie più avanzate con soluzioni scalabili e pronte all'uso. Grazie a un'esperienza ventennale nei sistemi gestionali per il settore agroalimentare, e alle innovative tecnologie sviluppate da Microsoft, abbiamo creato EOS FoodSuite, l'ERP smart di ultima generazione, una soluzione ad hoc completa di tutte le funzionalità, modulare e integrabile con sistemi di terze parti. Ma il nostro impegno non si esaurisce qui. Consapevoli di quanto il know-how e le conoscenze tecnologiche siano strategiche sul piano competitivo e qualitativo per le imprese di tali dimensioni, abbiamo messo a punto progetti di continuous updating come la nostra Customer Academy, dedicata ai clienti, per permettere loro di essere costantemente aggiornati sui temi chiave dell'innovazione digitale.





+ + +
+ + +
+ + +
+ + +
+ + +
+ + +

**L'INNOVAZIONE
TECNOLOGICA
DATA-DRIVEN PER
OTTIMIZZARE
I PROCESSI
DECISIONALI E
AUMENTARE LA
COMPETITIVITÀ**



AI e Machine Learning migliorano l'analisi dei dati e ottimizzano i processi decisionali aziendali, disegnando un futuro più competitivo e **data-driven**.

AI E MACHINE LEARNING STANNO RIVOLUZIONANDO LA BUSINESS INTELLIGENCE

L'innovazione tecnologica data-driven per ottimizzare i processi decisionali e aumentare la competitività.

L'aumento incessante dei dati disponibili e la consapevolezza che essi rappresentano una risorsa strategica inestimabile per le aziende moderne, unita allo sviluppo delle soluzioni d'Intelligenza Artificiale, hanno determinato negli ultimi anni una crescita costante degli investimenti in tecnologie di gestione e analisi dei dati.

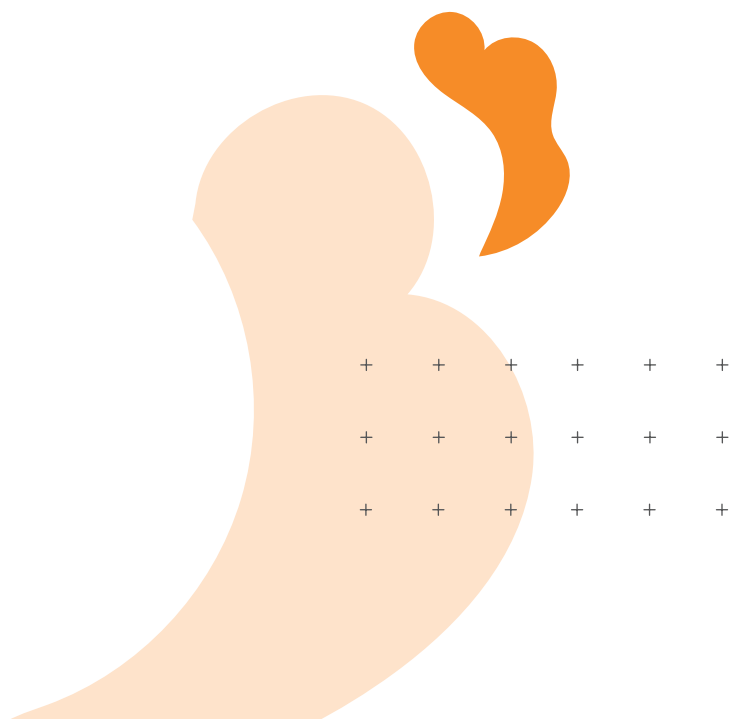
Nonostante le evidenze che emergono da tale premessa, non tutte le organizzazioni sono pronte per passare a una cultura aziendale e strategica pienamente **data-driven**.

In primo luogo, perché si tratta di un cambiamento culturale prima ancora che tecnologico.

Oltre all'introduzione di tecnologie avanzate, infatti, sono indispensabili tempo e risorse per modificare i processi interni e promuovere un cambiamento a livello culturale e organizzativo.

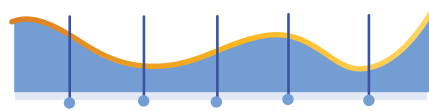
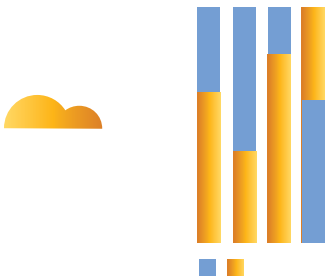
Poiché senza una base solida, tecnologie avanzate come **analytics**, **intelligenza artificiale (AI)** e **machine learning (ML)** non possono esprimere il loro pieno potenziale, è evidente come il primo passo di tale processo di transizione debba essere la creazione di una consistente Data Foundation.

Tale attività comprende l'archiviazione, la gestione e l'integrazione dei dati, così come l'adozione di misure per garantirne qualità e sicurezza.



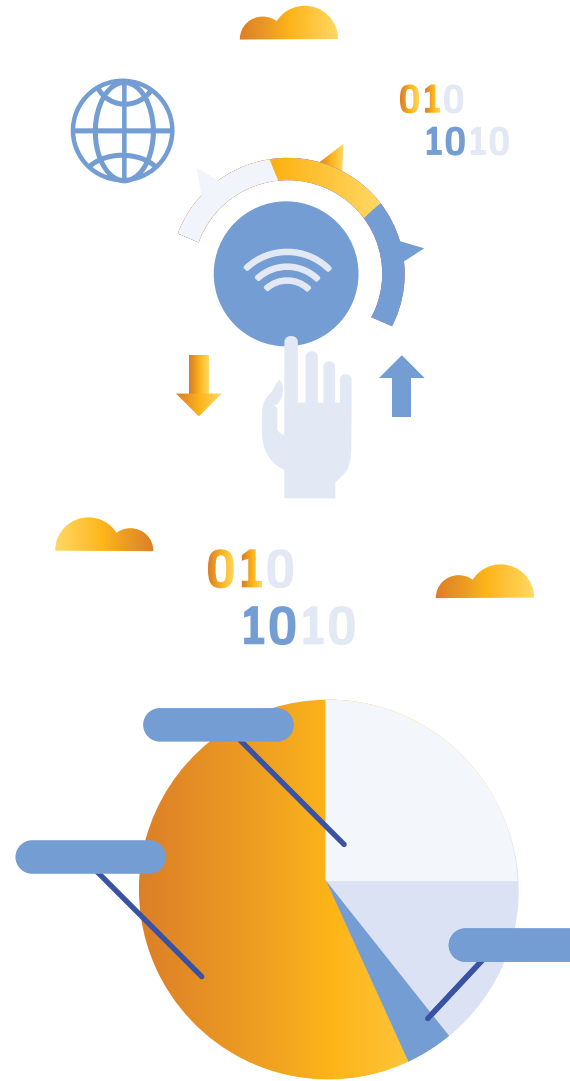
In questa fase, la gestione ottimale dei dati agisce come booster della trasformazione, permette alle aziende di affrontare con maggiore consapevolezza il cambiamento e riduce i rischi legati a errori o alla mancanza di dati affidabili. Per una **trasformazione di successo**, è inoltre fondamentale adottare un approccio scalabile nella gestione dei dati, investire nella formazione continua del personale e costruire un ecosistema tecnologico flessibile.

Se il rispetto di queste best practice facilita la transizione verso un modello di business più efficiente e competitivo, l'uso di tecnologie di Business Intelligence permette di **ottimizzare le operazioni e prendere decisioni più rapide e informate**. Attraverso l'uso di algoritmi di apprendimento automatico e modelli predittivi, le aziende possono quindi ottimizzare processi chiave, ridurre costi e migliorare l'efficienza generale.



Se la rivoluzione portata da **analytics avanzati, AI e Machine Learning** sta trasformando radicalmente il mondo della Business Intelligence, per sfruttare appieno queste tecnologie, è indispensabile che le aziende siano disposte a investire non solo nelle infrastrutture tecnologiche, ma anche nel capitale umano e nei cambiamenti organizzativi necessari per diventare realmente **data-driven**.

Un esempio concreto dei benefici apportati dalla trasformazione è rappresentato dalle aziende che hanno integrato **soluzioni di AI per l'automazione di processi interni o per analisi predittive nel campo delle vendite e del marketing**. In questi casi, i risultati parlano chiaro. Le aziende che adottano un approccio **data-driven** ottengono maggiore efficienza operativa, prodotti e servizi di qualità superiore, adattamento più rapido ai cambiamenti di mercato e capacità di cogliere nuove opportunità di crescita.



DALLA VISUALIZZAZIONE DEI DATI AGLI INSIGHT

I 4 VANTAGGI DI POWER BI

1.

UTILIZZO INTUITIVO

Dashboard e report possono essere creati tramite drag-and-drop senza il supporto del reparto IT e senza richiedere conoscenze di programmazione.

2.

VISTE CONNESSE

Gli elementi presenti in dashboard e report possono essere collegati tra loro - le modifiche hanno un effetto diretto.

3.

REPORT INTERATTIVI

Gli elementi sono interattivi e interconnessi; quando viene applicato un filtro, grafici, mappe e tabelle vengono aggiornati automaticamente in tutto il report.

4.

VISUALIZZAZIONI INNOVATIVE

Oltre alle numerose visualizzazioni fornite, altre centinaia sono disponibili su Microsoft AppSource. Oppure se ne possono creare di nuove.



Power BI è una famiglia di strumenti di analisi di business, che trasforma i dati aziendali in elementi visivi avanzati. È possibile connettere database SQL Server e molte altre origini dati. L'azienda può incorporare i report e le dashboard di Power BI nelle proprie applicazioni e portali, nonché direttamente nell'ERP, per un'esperienza unificata.

Microsoft Dynamics 365 Business Central, per esempio, incorpora Power BI direttamente nel centro gestione ruolo, consentendo agli utenti di consultare i report senza dover uscire dal client Windows o Web.



**IL 9 OTTOBRE, AL
NOI TECHPARK
DI BOLZANO, È
ANDATA IN SCENA
LA SOSTENIBILITÀ**



+ + +
+ + +
+ + +
+ + +



INNOVAZIONE SOSTENIBILE

Compliance, gestione green e industria 5.0.

Un ricco programma di interventi e contributi per scoprire le potenzialità offerte dalla tecnologia per una gestione sostenibile delle aziende.

Alla presenza di esperti del settore e in collaborazione con **Microsoft** e **Laboratorio SMACT**, si è svolto l'evento dedicato alle imprese per scoprire come l'innovazione tecnologica possa diventare un motore per lo sviluppo sostenibile di aziende e organizzazioni.

Dal 2025, molte aziende saranno chiamate a rispettare l'obbligo di reporting di sostenibilità secondo i principi **EFRAG** (European Financial Reporting Advisory Group). Da questa premessa è nato l'evento del 9 ottobre, pensato per fornire alle imprese gli strumenti necessari a coniugare una gestione basata sui **valori ESG** con la compliance normativa, sfruttando le potenzialità dell'**industria 5.0** e l'innovazione tecnologica dei sistemi gestionali.

Se un futuro sempre più green si definisce anche nel perimetro delineato da normative stringenti in materia, è essenziale per le imprese, in questo panorama, comprendere i passi da fare per

l'applicazione concreta delle leggi sulla rendicontazione e gli strumenti tecnologici disponibili a supporto di una gestione realmente sostenibile.

Le attività della giornata hanno evidenziato come il **rispetto dei parametri ESG** rappresenti un criterio cruciale per **guidare le scelte di investimento**.

Una premessa importante che mette in luce come, al di là degli obblighi di legge, tutte le aziende sono chiamate a implementare una **gestione sostenibile** e a **rilevare e rendicontare tutti i fattori EFRAG** per dialogare con gli stakeholder.

Per fare ciò le aziende dovranno dotarsi di una strategia di sviluppo sostenibile, di un'organizzazione adeguata e degli strumenti giusti.

In questo contesto prende forma un nuovo approccio allo sviluppo industriale, noto come **Industria 5.0**, che pone un'attenzione particolare alla resilienza e alla sostenibilità nella definizione di opportunità, modelli di business e obiettivi.



INDUSTRIA 5.0

Pone al centro l'uomo, è sostenibile e resiliente.



+ + +
 + + +
 + + +
 + + +
 + + +
 + + +



INDUSTRIA 4.0

Aumentare l'efficienza utilizzando IoT e AI

Integrare sistemi fisici e informatici

Minimizzare i costi e massimizzare i profitti

Non è focalizzata sulla definizione di processi che portino alla dismissione dei materiali che sono dannosi per l'ambiente

Tale approccio si concretizza anche grazie alle tecnologie MES che consentono un'acquisizione rapida dei dati dalle macchine, la loro trasformazione in analisi e il loro invio alle applicazioni ESG.

Poiché la rendicontazione richiede report puntuali non solo sugli aspetti produttivi, ma su tutti quelli gestionali, è chiaro come l'acquisizione, la lettura, i metodi di calcolo e la verificabilità dei dati siano elementi essenziali per una gestione sostenibile e per la sua rendicontazione.

OBIETTIVI

INDUSTRIA 5.0

Combinare competitività e sostenibilità per permettere all'industria di realizzare il suo potenziale come pilastro della trasformazione

Enfatizzare l'impatto di modi alternativi di governare l'industria come la **sostenibilità** e la resilienza

Costruire percorsi di transizione verso utilizzi della tecnologia sostenibili dal punto di vista ambientale, attraverso **l'introduzione di indicatori che mostrano per ogni ecosistema industriale i progressi raggiunti nel cammino verso la sostenibilità e la resilienza**

Per raggiungere questo scopo, le tecnologie Microsoft e le soluzioni di EOS Solutions forniscono un supporto tecnologico fondamentale: dal Business Central Sustainability Journal al Microsoft Cloud for Sustainability, passando per il Microsoft Sustainability Manager e le funzionalità di AI dedicate alla sostenibilità, fino alle soluzioni EOS per la gestione integrata della sostenibilità. Una gamma completa di soluzioni, tecnologie e strumenti messi a disposizione delle imprese per contribuire a un futuro più green e sostenibile.

AL NOI TECHPARK SI È PARLATO DI:

I “perché” della
sostenibilità:
l’evoluzione dello
scenario ESG a livello
internazionale

Che cosa serve per
implementare una
gestione realmente
sostenibile

Applicare in concreto
le normative di
rendicontazione ESRS

EOS Power MES
per l’Industria
5.0 e gestione
dei fattori ESG

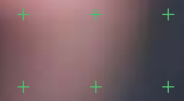
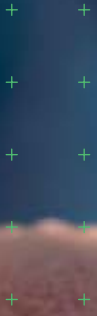
L’offerta Microsoft
a supporto della
gestione sostenibile

NEW!

GREEN

DEAL

CO₂





L'EVOLUZIONE DELLO SCENARIO ESG

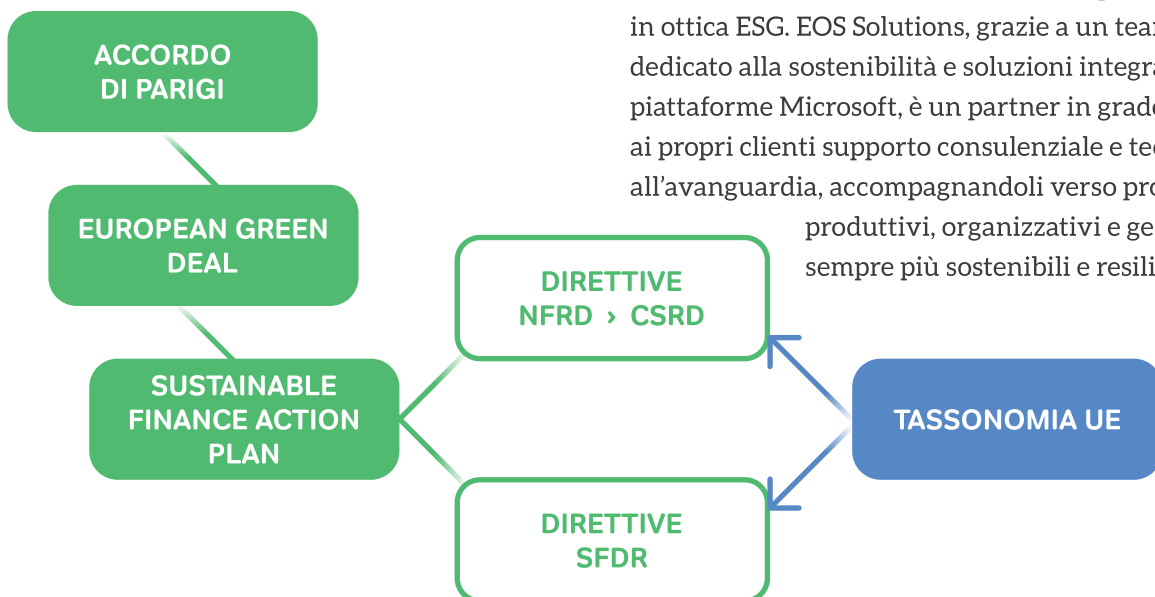
L'importanza strategica dei dati nella sfida ambientale.

La definizione di un piano strategico di transizione verso un sistema produttivo sostenibile e resiliente non può prescindere dai dati ESG e dalla digitalizzazione.

Gli eventi naturali estremi, legati al cambiamento climatico, aumentano sempre più in frequenza e intensità, generando disastri che rischiano di mandare in crisi il sistema economico e la sua tenuta. L'ISPRA (Istituto Superiore per la Ricerca e l'Ambiente) stima che, solo in Italia, nel 2023 siano aumentati del 22% rispetto all'anno precedente superando gli 11 miliardi di euro di danni. Occorre quindi lavorare per avere un sistema produttivo sempre più resiliente e sostenibile, dove economia circolare, efficienza energetica, monitoraggio delle risorse, riduzione degli sprechi e delle emissioni di gas serra, divengano parametri di valutazione della competitività delle imprese. La capacità di lettura dei dati assume in questo contesto un'importanza strategica per le aziende, che sono chiamate a produrre e comunicare i dati ambientali e non solo, secondo le direttive delle normative europee.

In un contesto così mutevole e sfidante, le aziende devono dotarsi di strumenti e tecnologie che possano aiutarle a raccogliere, aggregare, esporre e interpretare correttamente i dati che ne rilevano le performance in ottica ESG. EOS Solutions, grazie a un team dedicato alla sostenibilità e soluzioni integrate nelle piattaforme Microsoft, è un partner in grado di offrire ai propri clienti supporto consulenziale e tecnologie all'avanguardia, accompagnandoli verso processi produttivi, organizzativi e gestionali sempre più sostenibili e resilienti.

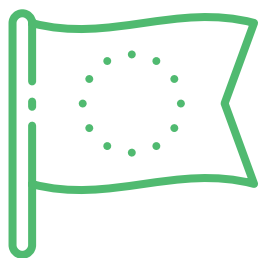
LA TRANSIZIONE VERDE IN EUROPA





DAI SUSTAINABLE GOALS DELL'AGENDA ONU AL GREEN DEAL UE, FINO ALLE NUOVE DIRETTIVE CSRD PER LA REGOLAMENTAZIONE E IL MONITORAGGIO DELL'IMPATTO ESG IN OGNI FASE DEL CICLO PRODUTTIVO

+ + + + + +
+ + + + + +
+ + + + + +



DIRETTIVE EUROPEE E RENDICONTAZIONE ESG

Come cambia lo scenario per le imprese?

Abbiamo chiesto a Stefania Presta, ESG Specialist e docente presso l'Università di Padova, di raccontarci in sintesi lo scenario ESG internazionale, e indicare criticità e opportunità delle nuove direttive UE.

L'innovazione tecnologica può essere il motore della sostenibilità, nel rispetto delle normative, verso un futuro sempre più green? Se ne è parlato lo scorso 9 ottobre presso il Noi Techpark di Bolzano durante l'evento **"Innovazione sostenibile: Compliance, gestione green e Industria 5.0"** organizzato da EOS Solutions in collaborazione con Microsoft e Laboratorio SMACT.

L'appuntamento, molto partecipato, è stato l'occasione per condividere **visioni accademiche, analisi dei trend mondiali e soluzioni pratiche** per implementare una gestione sostenibile, in linea con tutte direttive di legge, e scoprire come i sistemi gestionali avanzati e le tecnologie di Microsoft possono supportare le aziende in questo percorso.

Ad aprire le attività, Stefania Presta consulente per la sostenibilità in Spin Life, Spin-off dell'Università di Padova che si occupa di Consulenza e Formazione per migliorare le performance di sostenibilità ESG delle aziende e delle pubbliche amministrazioni.

A lato dell'evento è stato possibile approfondire con lei alcuni temi.

Dal **2025**, molte aziende saranno chiamate a rispettare l'**obbligo di reporting di sostenibilità secondo i principi EFRAG** (European Financial Reporting Advisory Group). È un passaggio chiave perché si tratta di una normativa che, in maniera diretta o indiretta, coinvolgerà la quasi totalità delle imprese.

+ + +
+ + +
+ + +
+ + +
+ + +
+ + +





Stefania Presta
ESG Specialist
Università di Padova

Quali sono le tappe fondamentali che hanno determinato il percorso normativo e di sensibilizzazione sui temi della sostenibilità? Alla luce della nuova normativa, come cambierà lo scenario ESG per le imprese?

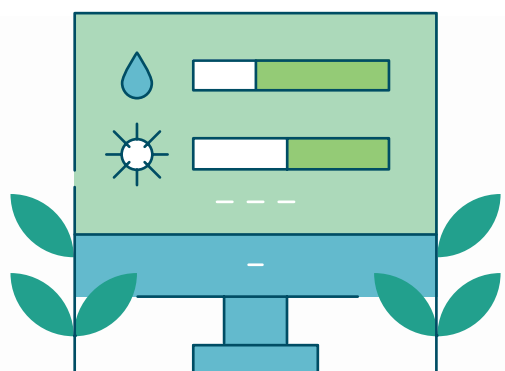
“Il percorso normativo verso l’attuale centralità della sostenibilità ESG vede due pietre miliari nel 2015: la sottoscrizione dell’Agenda 2030 ONU con gli Obiettivi di Sviluppo Sostenibile (SDGs) e il raggiungimento dell’Accordo di Parigi sui cambiamenti climatici durante la COP21. Più recentemente, l’Unione Europea ha rafforzato questo quadro con il Green Deal e il Sustainable Finance Disclosure Regulation (SFDR), che hanno portato all’attuale Corporate Sustainability Reporting Directive (CSRD). Questa direttiva impone obblighi di rendicontazione annuale sui temi ESG, in modo più trasparente e standardizzato di quanto accaduto finora. Per molte aziende, considerare il loro impatto ambientale, sociale e di governance in modo integrato rappresenterà una sfida significativa, ma anche un’opportunità per migliorare la propria resilienza attraverso strategie di sostenibilità efficaci e mirate”.

Quali sono le più probabili criticità e opportunità che dovranno affrontare in questo nuovo percorso? In che modo la tecnologia può aiutare le imprese a capire l’impatto ambientale dei loro prodotti e servizi?

“Le principali criticità includono la complessità della cosiddetta “analisi di doppia materialità”, la necessità di investimento iniziale in termini di tempo e risorse e il rischio di carenze nei dati disponibili. Tuttavia, queste difficoltà possono essere bilanciate da opportunità come il miglioramento dell’efficienza operativa e della resilienza a lungo termine, nonché il rafforzamento della fiducia dei consumatori e degli investitori. La tecnologia, attraverso strumenti di analisi avanzata e software gestionali, può supportare le imprese nella mappatura dei flussi produttivi, nella misurazione delle emissioni e nella raccolta dei dati sul ciclo di vita dei prodotti e servizi”.



+	+	+	+	+
+	+	+	+	+
+	+	+	+	+
+	+	+	+	+



Cosa si intende per raccolta certificabile dei dati? Perché è un aspetto determinante per la rendicontazione ESG?

“Nel percorso di rendicontazione è fondamentale raccogliere e documentare informazioni con metodi standardizzati e verificabili, in modo da garantirne l’affidabilità. È un aspetto cruciale per la rendicontazione ESG, poiché il report di sostenibilità, prima di essere inserito nella Relazione sulla Gestione allegata al bilancio d’esercizio, deve superare la fase obbligatoria di revisione legale. Inoltre, dati certificabili consentono un corretto monitoraggio continuo delle prestazioni aziendali, su cui identificare aree e obiettivi di miglioramento”.

Dal punto di vista dell’utilità e della funzionalità come valuta gli strumenti EOS a supporto della rendicontazione ESG?

“Gli strumenti gestionali EOS rappresentano un valido supporto per le aziende che affrontano le sfide della rendicontazione ESG. Questi sistemi combinano funzionalità avanzate per la raccolta e l’elaborazione dei dati con strumenti analitici capaci di generare report di supporto alle politiche e alle strategie aziendali. Inoltre, la possibilità di integrazione con altre piattaforme aziendali li rende particolarmente efficaci per facilitare il processo di verifica dei dati e per monitorare agilmente le performance di sostenibilità, anno dopo anno”.



+ + +
+ + +
+ + +

**A CURA DI TIZIANA
LAFFI, ESG TEAM
MANAGER E ESG
COMMITTEE
MEMBER DI EOS
SOLUTIONS E
CARLO CANESTRI
CONTROLLING
& ANALYTICS
MANAGER DI EOS
SOLUTIONS**





GESTIONE SOSTENIBILE DELLE AZIENDE. COSA SERVE?

Gli impatti organizzativi di una gestione “sostenibile” e il ruolo strategico dei dati ESG nella valutazione d’azienda e nella definizione di piani strategici integrati.

Una strategia di sviluppo sostenibile, una piattaforma di soluzioni applicative integrate, sistemi e procedure per rilevare e rendicontare tutti i fattori ESG.

Il cammino di avvicinamento verso la rendicontazione ESG ha avuto una forte accelerazione nel corso del 2024; solo per ricordare gli eventi principali, non solo in Italia è stato pubblicato il decreto di recepimento della CSRD, ma, a livello comunitario, sono state chiarite le caratteristiche della tassonomia XBRL e c’è attesa, da parte della vastissima platea dei “non obbligati”, per la pubblicazione definitiva dei questionari LSME e VSME che diventeranno lo strumento di dialogo imprese-stakeholder su questi temi.

Il Ministero dell’Economia e delle Finanze (MEF) ha inoltre in cantiere un questionario analogo, che dovrebbe rinforzare ulteriormente la diffusione e l’importanza di questi strumenti per le imprese.

Il 2025, quindi, vedrà impegnate tutte le aziende nell’implementazione non solo di quanto necessario ad adempiere agli obblighi normativi ma nell’adozione di una gestione veramente sostenibile.

Sarebbe infatti estremamente errato confinare il tema “ESG” al solo ambito regolamentare. Senza voler banalizzare gli obblighi civilistici e di disclosure, è necessario comprendere che il poter garantire una gestione veramente “ESG” (quindi rispettosa e coerente non solo con la sostenibilità ambientale, ma anche dei fattori “Social” e “Governance”) sarà una leva strategica per tutte le aziende e determinerà il loro Equity Value. Lo scopo di questo articolo è di sintetizzare gli impatti che l’implementazione di una gestione sostenibile ha sull’organizzazione dell’azienda in senso lato (processi, persone, metriche, ecc.) e di suggerire il supporto che può essere fornito dalla digitalizzazione dei processi di raccolta, analisi e rendicontazione dei dati ESG.

Ecco a seguire una tabella che esemplifica e riassume questi impatti nel percorso di preparazione dei dati ESG nell’ambito della trasformazione aziendale verso un approccio sostenibile.

+	+	+
+	+	+
+	+	+
+	+	+
+	+	+
+	+	+

+	+	+	+	+	+
+	+	+	+	+	+
+	+	+	+	+	+





PROCESSO E FUNZIONALITÀ DI CREAZIONE DI REPORT

STRATEGIA E VALORE

GESTIONE EFFICACE DEI DATI E DEI REPORT ESG PER OTTIMIZZARE L'EFFICIENZA E SUPPORTARE AZIONI STRATEGICHE.

INVESTIMENTO IN TECNOLOGIA PER INTEGRARE CONSIDERAZIONI ESG NELLE STRATEGIE A LUNGO TERMINE E OTTIMIZZARE L'INTELLIGENCE SUI DATI.

SUGGERIMENTI RAPIDI

- Priorità ai risultati che dimostrano il valore dei dati ESG.
- Concentrati sugli indicatori KPI prioritari per dare slancio.
- Quantifica i risparmi di tempo e costi grazie all'automazione.

- Scegli set di dati rilevanti per gli obiettivi aziendali e per il processo decisionale.
- Definisci chiaramente il valore aziendale dei dati ESG.

RACCOLTA DEI DATI

- Esegui il mapping in base ai requisiti aziendali e normativi.
- Identifica e colma eventuali lacune nei dati e stime.
- Prepara un inventario di origini dati e sistemi ESG.
- Crea un modello di processo aziendale per dati e flussi di lavoro ESG.

- Sviluppa i processi per avviare e aggiornare una matrice di rilevanza aziendale.
- Valuta i rischi e le opportunità con partner e sostenitori.
- Sviluppa framework di dati standardizzati per garantirne la coerenza da origini interne ed esterne.

INSIGHTS SUI DATI

- Crea procedure standardizzate per l'acquisizione coerente dei dati. Implementa i controlli digitali per la convalida dei dati.
- Automatizza i processi di creazione di report per ridurre i tempi e semplificare le divulgazioni. Crea dei sistemi di gestione dei dati ESG completamente automatizzati.
- Elabora delle procedure operative standard per tutti i dati e i flussi di lavoro ESG.

- Utilizza i dati esistenti per integrare insights ESG nelle diverse funzioni aziendali per un processo decisionale più sfaccettato.
- Esamina le priorità della dirigenza per assicurare risorse e innovazioni in termini di ESG.
- Fornisci insights e opportunità identificati dall'AI sui dati ESG alle funzioni di business.

AZIONE SUI DATI

- Implementa processi di gestione dei dati ESG end-to-end automatizzati con integrazioni tecnologiche ottimizzate.
- Crea dashboard e feed di dati in tempo reale per gruppi di utenti critici.
- Passa alla disponibilità continua dei dati invece di report trimestrali o annuali.

- Fornisci una revisione continua della strategia con modellazione degli scenari e pianificazione delle azioni di sostenibilità.
- Esamina gli scenari ipotetici con team integrati per strategie complesse.
- Sviluppa sistemi di dati ESG per gestire le emissioni nel portfolio aziendale e nella supply chain.



PERSONE E CULTURA

PROMOZIONE DI UNA CULTURA DELLA SOSTENIBILITÀ E RESPONSABILITÀ PER OTTIMIZZARE LE PERFORMANCE OPERATIVE E DELLE RISORSE.

- Mantieni una comunicazione trasparente con gli stakeholder.
- Identifica uno sponsor direttivo per le iniziative ESG.
- Collabora con l'IT per integrare ESG nelle attività esistenti con una visione strategica.

- Migliora l'alfabetizzazione e la formazione ESG per tutti i dipendenti.
- Distribuisci la responsabilità dei dati ESG nei reparti.
- Incorpora la responsabilità dei dati ESG nei ruoli e nelle scorecard delle performance.

- Esamina le matrici di materialità ESG e il mapping degli stakeholder per definire le metriche delle performance ESG.
- Promuovi una cultura dei dati ESG incorporando le metriche ESG nei dashboard finanziari e nelle revisioni aziendali regolari.

- Democratizza i dati ESG con database open source e analisi self-service per coinvolgere i dipendenti.
- Promuovi l'innovazione con competizioni e hackathon per migliorare le performance ESG.
- Collega i premi dei funzionari e dei dirigenti alle performance ESG.
- Integra i requisiti ESG nelle descrizioni dei processi.

TECNOLOGIA E DATI

ESPLORAZIONE DI NUOVE TECNOLOGIE COME L'AI GENERATIVA PER PROMUOVERE L'AGENDA DELLA SOSTENIBILITÀ.

- Coinvolgi un data scientist per fornire insights sui dati ESG.
- Valuta strumenti e partner per integrare e semplificare i report ESG.

- Collabora con l'organizzazione IT per creare un inventario delle origini dati ESG e aziendali.
- Digitalizza i processi e le attrezzature aziendali per migliorare la verificabilità dei dati.
- Assicurati che i dati ESG siano integrati nella trasformazione digitale in corso.

- Integra software di contabilità ed ERP nei set di dati ESG.
- Crea controlli e processi digitali per gestire i dati ESG durante il loro ciclo di vita.
- Comunica i criteri di governance all'interno dell'organizzazione.
- Utilizza l'intelligenza artificiale per identificare gli insights di set di dati ESG diversificati e di grandi dimensioni.
- Preparati a ottenere la garanzia di terze parti per set di dati più complessi, come le emissioni di ambito 3.

Distribuisci uno stack tecnologico modulare e scalabile per gestire grandi volumi di dati aziendali e ESG.

- Alloca budget per miglioramenti, ammodernamenti e innovazioni continui dell'infrastruttura tecnologica e dei dati.

TAPPE DEL PERCORSO DI TRASFORMAZIONE AZIENDALE SOSTENIBILE



L'impatto sulle valutazioni e sul sistema di controllo di gestione.

A fine luglio 2024 il CNDCEC italiano ha pubblicato il primo documento di una serie di contributi finalizzati a definire gli impatti sui criteri di valutazione del valore di un'azienda, derivanti dalla presenza o meno di una gestione sostenibile.

Tralasciando i temi squisitamente tecnici degli impatti sui classici metodi di valutazione, è opportuno cercare di chiarire come la gestione dei fattori ESG può influire sul processo decisionale d'impresa, esemplificando alcuni casi concreti:



- **sviluppo di nuovi prodotti:** il classico processo design to cost deve necessariamente integrare il fattore sostenibilità; si tratterà, infatti, di sviluppare prodotti che non solo, all'atto della produzione, rispetteranno un certo livello target di costo ma anche un certo livello obiettivo di impronta carbonica (fermandosi, per semplicità, al solo fattore CO₂);
- **definizione delle alternative di produzione/approvvvigionamento:** la logica tradizionale di ricerca del modo più efficiente o più veloce di far fronte al fabbisogno produttivo dovrà integrare il fattore emissivo; la domanda sarà non tanto "qual è il ciclo meno costoso" ma "qual è il ciclo che, oltre a garantire l'efficienza, minimizza l'impatto ambientale";

- **pianificazione/budget:** ad un livello più alto, il processo stesso di budgeting dovrà necessariamente consentire di misurare tutti i fattori ESG a preventivo. I calcoli possono essere particolarmente complessi. Si pensi, ad esempio al lancio di una nuova linea di prodotti con connesso investimento in un impianto; il calcolo anche della sola impronta carbonica implica: la valutazione degli impatti relativi alla nuova linea (consumo energetico, impatto sulla forza lavoro, ecc.); la valutazione dell'impronta carbonica delle materie prime impiegate (il processo a monte e a valle della produzione dell'azienda cosiddetto ciclo LCA), ma anche sui tempi di pagamento dei nuovi fornitori (tipico KPI che impatta sulla Governance).

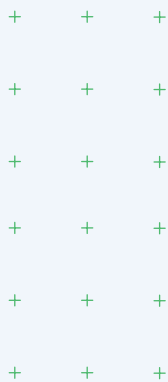
+ + + + + +
 + + + + + +
 + + + + + +



Queste valutazioni hanno un duplice impatto:

- **Teorico:** qual è il modello economico-tecnico e di business dell'azienda, immaginando ad esempio quali possono essere al contempo le conseguenze sugli indicatori di redditività (EBITDA, EBIT, ecc.) e sui valori ESG o se parliamo di analisi degli investimenti, in che modo posso far entrare nel modello di analisi (ad esempio il VAN-M) la considerazione dei fattori ESG;
- **Sui sistemi informativi:** anagrafiche di base, gestione dei processi, sistemi di analisi dei dati.

Il primo impatto richiederà tempo, anche alla dottrina, per arrivare alla definizione di modelli formalizzati e affidabili; nel frattempo, sarà buona prassi attribuire, almeno al carbonio, un prezzo interno, cioè valorizzare la tonnellata di CO₂ emessa ad esempio da un impianto, per rendere visibili e misurabili gli impatti ESG (almeno quelli relativi appunto all'impronta carbonica), anche a preventivo. Il secondo impatto necessita dell'implementazione di sistemi informativi ad hoc ad integrazione delle tradizionali funzionalità assegnate ai sistemi ERP.



Questi sistemi devono garantire:

- Integrazione delle librerie internazionali con i fattori di emissione dei Gas Effetto Serra
- Modelli di calcolo predefiniti ed adattabili alle varie esigenze e processi aziendali
- Raccolta dei dati granulare ed automatizzabile, integrabile con il sistema di fabbrica
- Possibilità di consolidare i dati delle aziende facenti parte di gruppi
- Workflow di controllo e approvativi
- Gestione dell'auditing di terza parte per la certificazione
- Possibilità di raccolta dati dalla supply chain per l'Ambito 3
- Dashboard di misurazione e controllo dei KPI
- Possibilità di definire una scorecard con obiettivi specifici del Piano di Transizione aziendale

Naturalmente un ruolo centrale sarà esercitato dall'AI in senso lato: supporto nell'analisi e/o nell'esecuzione di processi, supporto nel processo decisionale (gli esempi di prima sulla scelta del miglior ciclo di produzione), analisi predittive sui fattori ESG e simulazioni di scenari d'impatto.



Piani strategici integrati con il piano di transizione

Sta diventando dunque sempre più chiaro come i dati ESG siano indispensabili per la definizione di piani strategici integrati, che rispondano alla necessità di definire e realizzare un piano di transizione, per garantire una trasformazione sostenibile efficace e coerente.

Aver fissato obiettivi di sostenibilità specifici dovrà essere tradotto, per essere un piano effettivamente realizzabile e realistico, negli step operativi e nella quantificazione degli investimenti che tale realizzazione potrà comportare. Inoltre, questi investimenti necessiteranno di precise valutazioni dell'“as is” e del “to be” in termini di contributo allo sviluppo sostenibile, con eventuale analisi degli scenari che questi investimenti si propongono di modificare. Questo approccio permette alle aziende di allineare le loro strategie di crescita con gli obiettivi di sostenibilità, creando sinergie tra le diverse aree operative. Un piano di transizione ben strutturato, ad esempio, dovrà includere obiettivi chiari e misurabili per la riduzione delle emissioni di carbonio, l'adozione di pratiche di economia circolare e il miglioramento delle condizioni sociali e di governance.

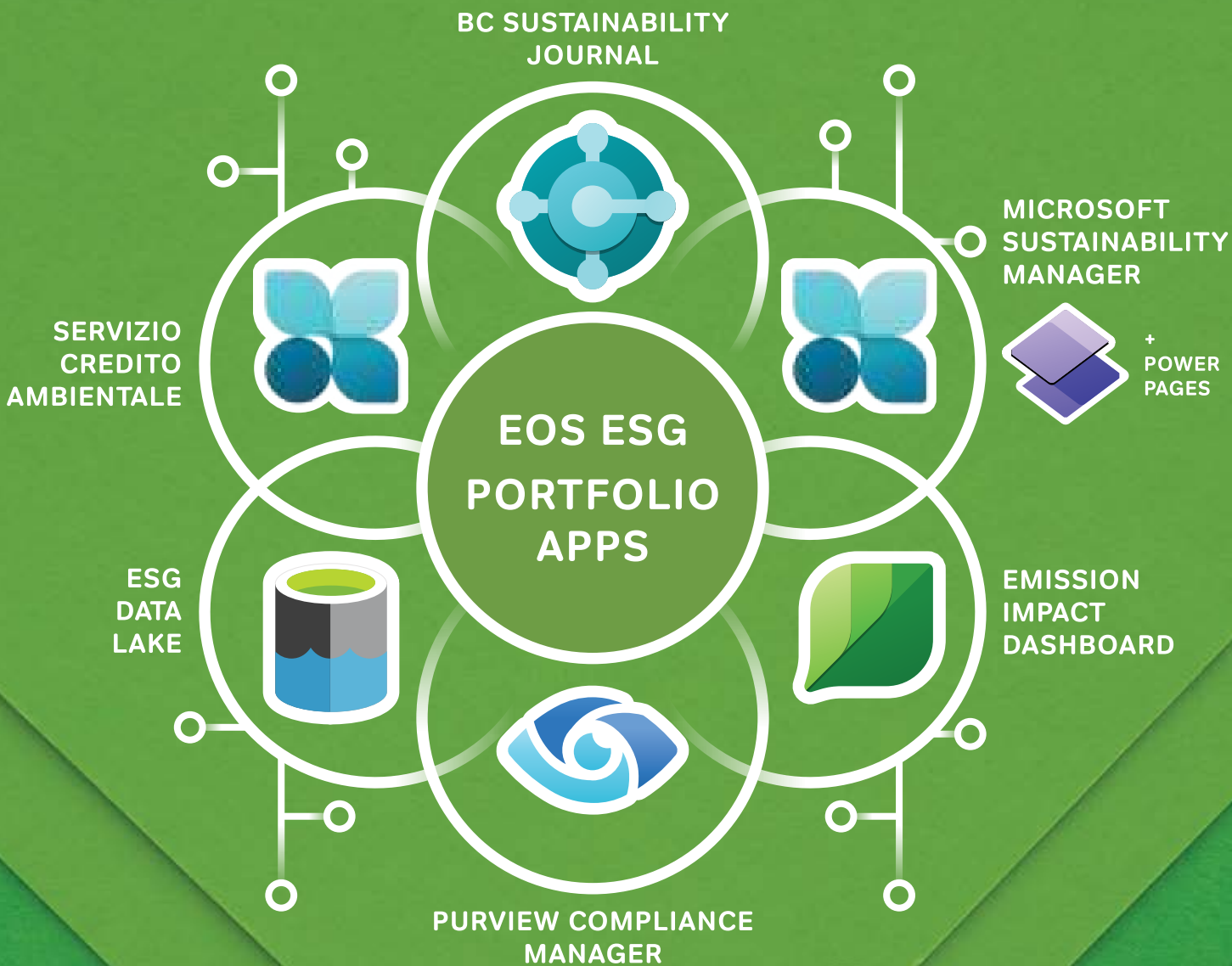


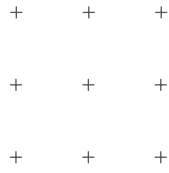
Inoltre, l'integrazione di questi piani consente di monitorare e adattare continuamente le strategie aziendali in risposta ai cambiamenti normativi e di mercato, assicurando che l'azienda rimanga competitiva e resiliente nel lungo termine.

La digitalizzazione gioca un ruolo fondamentale in questo processo, facilitando la raccolta e l'analisi dei dati ESG, e supportando la trasparenza e la rendicontazione verso gli stakeholder.

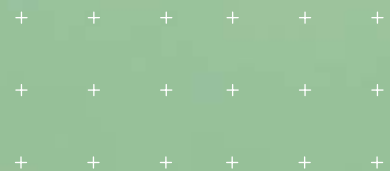


SERVIZI E SOLUZIONI EOS SOLUTIONS PER LA GESTIONE ESG





**LA TECNOLOGIA DI
EOS POWER MES,
INTEGRATA CON LE
APPLICAZIONI ESG
DI MICROSOFT,
PROMUOVE
UNA GESTIONE
SOSTENIBILE
DELLE IMPRESE**





EOS POWER MES E IL PARADIGMA DELL'INDUSTRIA 5.0

La rivoluzione nella produzione per gli obiettivi di sostenibilità.

I principi che stanno alla base dell'Industria 5.0 pongono al centro l'uomo e la sostenibilità delle sue produzioni, promuovendo economia circolare, riduzione di sprechi, resilienza ed efficienza energetica.

Nel panorama attuale, il settore manifatturiero si trova di fronte a sfide sempre più complesse, tra la necessità di ottimizzare i processi produttivi e l'urgenza di adottare modelli resilienti e sostenibili. È in questo contesto che il **Manufacturing Execution System (MES)** si afferma come un elemento cruciale per l'industria moderna.

Un sistema MES non si limita a monitorare la produzione, ma fornisce strumenti avanzati per supervisionare e controllare ogni fase operativa in tempo reale. Il suo obiettivo principale è migliorare la qualità, ridurre i tempi e ottimizzare l'utilizzo delle risorse, consentendo alle aziende di rispondere rapidamente alle mutevoli richieste del mercato.

EOS Power MES, sviluppato da EOS Solutions su piattaforma Microsoft, rappresenta una soluzione innovativa che ridefinisce gli standard della digitalizzazione industriale. Questa piattaforma integra tecnologie avanzate come **Microsoft Dynamics 365 Business Central**, altri ERP e applicazioni

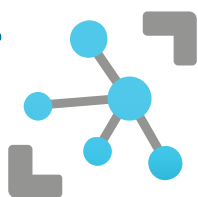
Microsoft, garantendo stabilità, sicurezza e aggiornamenti costanti.

La sua interfaccia intuitiva, progettata con **Power Apps**, nasconde la complessità tecnica delle tecnologie sottostanti, rendendo l'esperienza utente semplice e accessibile anche per i meno esperti. Inoltre, l'**architettura mobile-friendly** consente una gestione flessibile e immediata, fondamentale per l'ambiente industriale moderno.

EOS Power MES si distingue per la sua capacità di raccogliere e analizzare i dati in modo avanzato.

Grazie ai servizi **Azure IoT** è possibile raccogliere informazioni in tempo reale dai dispositivi, trasformandole in insights utili per ottimizzare le operazioni.

Con **Power Apps** e **Power BI** è possibile creare dashboard personalizzate, che offrono una visione chiara delle prestazioni di macchinari e reparti. Indicatori chiave come la disponibilità delle macchine, la qualità del prodotto e la continuità operativa diventano facilmente accessibili, supportando decisioni rapide e consapevoli.



AZURE IoT



POWER BI



POWER APPS



Questa tecnologia non solo migliora la produttività, ma contribuisce anche a ridurre gli sprechi e a ottimizzare l'efficienza energetica, rendendo **EOS Power MES** un alleato ideale per le aziende che aspirano a integrare sostenibilità e innovazione nei loro processi produttivi.

L'evoluzione dell'Industria 4.0 ha rappresentato un passo importante per il settore manifatturiero, introducendo concetti come **Internet of Things (IoT)**, **big data** e **intelligenza artificiale (AI)**. Tuttavia, l'**Industria 5.0** va oltre, ponendo l'essere umano al centro del processo produttivo.

A differenza dell'approccio precedente, focalizzato principalmente sull'automazione e l'interconnessione fra sistemi fisici e informatici, l'Industria 5.0 enfatizza l'impatto di modi alternativi di governare l'industria come la sostenibilità, la resilienza e la collaborazione tra persone e macchine intelligenti. Questo nuovo paradigma mira a creare una sinergia

virtuosa tra le capacità umane, come creatività e ingegnosità, e le potenzialità offerte dalle tecnologie avanzate.

Uno degli obiettivi principali dell'Industria 5.0 è migliorare la qualità della vita, non solo dei lavoratori, ma anche dei consumatori. Le tecnologie vengono utilizzate per personalizzare prodotti e servizi, adattandosi alle esigenze specifiche dei clienti.

Allo stesso tempo, si promuove un modello produttivo sostenibile che minimizza gli sprechi e riduce l'impatto ambientale, favorendo l'adozione di un'economia circolare.

La crescente consapevolezza riguardo alle questioni ambientali e sociali ha portato le aziende a riconsiderare il loro approccio produttivo. La crisi climatica e le disuguaglianze globali hanno evidenziato l'urgenza di adottare pratiche più responsabili, che non solo migliorino l'efficienza operativa, ma contribuiscano anche al benessere collettivo.

L'Industria 5.0 ha l'obiettivo di costruire percorsi di transizione verso utilizzi della tecnologia sostenibili dal punto di vista ambientale attraverso l'introduzione di indicatori che mostrano per ogni ecosistema industriale i progressi raggiunti nel cammino verso la sostenibilità e la resilienza.

La digitalizzazione e le tecnologie avanzate vengono utilizzate non solo per ottimizzare i processi, ma anche per garantire una maggiore flessibilità e capacità di adattamento in situazioni di crisi, come pandemie o instabilità geopolitiche.

In questo contesto, **EOS Power MES** si configura come una soluzione indispensabile per le aziende che vogliono abbracciare il paradigma dell'Industria 5.0. Grazie alla sua capacità di monitorare ogni fase della produzione in tempo reale e di raccogliere dati di telemetria, questa piattaforma consente di identificare

trend e anomalie, migliorando la gestione operativa e strategica.

Basato su un'architettura cloud e perfettamente integrato con le applicazioni **ESG di Microsoft**, **EOS Power MES** supporta le aziende nel raggiungimento di obiettivi di sostenibilità. Oltre a ottimizzare i processi produttivi, favorisce una gestione responsabile delle risorse, aiutando le imprese a ridurre gli sprechi, monitorare le emissioni e gestire al meglio macchinari e impianti.

Grazie alla combinazione di tecnologie avanzate e un approccio umanocentrico, **EOS Power MES** rappresenta una risorsa fondamentale per le aziende che vogliono restare competitive e innovative in un mercato in continua evoluzione. Con questa soluzione, il futuro dell'industria è già qui: sostenibile, efficiente e orientato al benessere dell'umanità.





UE POLICY BRIEF

Documento ufficiale dell'Unione Europea, dedicato a definire e raccontare le tematiche chiave dell'industria 5.0

La società 5.0 è una società in cui le tecnologie informatiche avanzate, l'Internet delle cose, i robot, l'intelligenza artificiale e la realtà aumentata sono utilizzati attivamente nella vita di tutti i giorni, nell'industria, nella sanità e in altri ambiti di attività, non principalmente per un vantaggio economico, ma per il beneficio e il benessere di ogni cittadino.

+ + +
+ + +
+ + +
+ + +
+ + +
+ + +

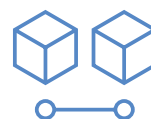
TECNOLOGIE ABILITANTI DI INDUSTRIA 5.0



INTERAZIONE UOMO-MACCHINA PERSONALIZZATA



TECNOLOGIE ISPIRATE ALLA NATURA E MATERIALI INTELLIGENTI



DIGITAL TWIN REPLICHE VIRTUALI DI PRODOTTI FISICI CHE FORNISCONO UNA FOTOGRAFIA DELLO STATO DEL PRODOTTO, IN TEMPO REALE, PREVEDENDO LE PRESTAZIONI FUTURE E PERMETTENDO DI SPERIMENTARE MIGLIORAMENTI SENZA DOVERLI TESTARE SUL PRODOTTO STESSO



TECNOLOGIE PER L'EFFICIENZA ENERGETICA, LE ENERGIE RINNOVABILI, LO STOCCAGGIO DELL'ENERGIA E L'AUTONOMIA



TECNOLOGIE PER LA TRASMISSIONE, L'IMMAGAZZINAMENTO E L'ANALISI DEI DATI



INTELLIGENZA ARTIFICIALE





**ERA IL 2015
QUANDO HO
PENSATO DI
TRASFORMARE
LA MIA PASSIONE
PER LA CUCINA
IN UN'IMPRESA DI
SUCCESSO**

Chiara Rota
CEO My Cooking Box

+ + +
+ + +
+ + +
+ + +
+ + +
+ + +



MY COOKING BOX: PASSIONE, CREATIVITÀ E INNOVAZIONE TECNOLOGICA

Chiara Rota, CEO di My Cooking Box, racconta come le soluzioni So Smart hanno permesso alla sua idea innovativa di trasformarsi in impresa di successo.

È So Smart la soluzione innovativa per le start up di successo.

Basta entrare nella moderna sede di My Cooking Box, in provincia di Bergamo, per assaporare subito un'atmosfera insolita. Passione, creatività e innovazione sono nell'aria e sono il carburante più efficiente per questa giovane start up, che in

meno di dieci anni ha conquistato importanti mercati internazionali.

Ne parliamo con Chiara Rota, CEO dell'azienda, durante una pausa delle riprese del video che racconta la sinergia tra My Cooking Box e la soluzione digitale So Smart.

Come nasce l'idea di My Cooking Box?

“L'idea nasce dalla mia passione per la cucina.

Dopo una laurea in Ingegneria Gestionale e diverse esperienze di lavoro nello stesso ambito, nel 2015 ho sentito il bisogno di assecondare le mie inclinazioni e trasformarle in un lavoro gratificante e coinvolgente.

L'idea è semplice: mettere in scatola il meglio della cucina italiana, creare kit unici di pasti italiani pronti a conquistare il mondo.

E così è nata My Cooking Box.

C'è voluto un bel po' di coraggio, ma la ricetta ha funzionato e una volta entrata sul mercato l'azienda ha cominciato subito a crescere. Per assurdo, un successo così immediato e inaspettato ha complicato un po' le cose. Eravamo una piccola start up con grandi idee e poco budget; dovevamo gestire processi delicati e strategici, con numeri in costante crescita e mercati in continua evoluzione”.

Di quali processi in particolare stiamo parlando?

“I processi chiave di **My Cooking Box** riguardano i flussi di magazzino e l'approvvigionamento, la tracciabilità dei prodotti, l'assemblaggio delle scatole, la connessione tra il gestionale e l'e-commerce di **Shopify** e infine le spedizioni. Si tratta quindi di un business strutturato, ma essendo una start up con un piccolo budget, avevamo bisogno di una soluzione gestionale veloce da implementare e con costi contenuti.

Una soluzione pensata per piccole imprese in fase di crescita, capace di controllare tutti i processi, anche quelli più delicati legati al food”.



Un'offerta difficile da trovare sul mercato?

“In effetti non è stato semplice trovare una soluzione adatta alle nostre esigenze.

Inizialmente abbiamo pensato che per soddisfare tutte le nostre esigenze ci volesse un ERP dedicato, poi abbiamo scoperto **So Smart** e la sua formula **all in one** che assicura il controllo ottimale dei processi aziendali, la garanzia di efficacia e affidabilità e, grazie alle facili integrazioni, la visione a 360 gradi dell'azienda.

Nel giro di poco tempo abbiamo migliorato la produttività e ottenuto visibilità in tempo reale su ordini, livelli di inventario e performance finanziarie. La contabilità ha ridotto i tempi operativi, mentre vendita e assistenza clienti hanno aumentato l'efficienza. Durante i primi 16 mesi di gestione abbiamo aumentato i ricavi, diminuito i costi, investito in nuovi prodotti e nuovi mercati. L'integrazione immediata di **So Smart** con **Shopify** ci ha infatti permesso di gestire le operazioni di e-commerce in ogni paese con un solo clic”.

Le parole di Chiara Rota mettono in luce le principali caratteristiche di So Smart e i vantaggi operativi che offre a realtà innovative e a giovani imprese di successo, ma per comprendere come nasce l'offerta So Smart bisogna tenere conto dell'esperienza EOS Solutions.

Lavorando al fianco delle imprese come partner Microsoft, EOS conosce bene le esigenze di piccole realtà del food dal grande potenziale di crescita come **My Cooking Box**.

Modulare, scalabile e con un servizio di assistenza costante ed efficace, So Smart è capace di crescere insieme ai bisogni delle aziende offrendo strumenti innovativi per incrementare il business e migliorare la gestione.



La ricetta del successo di My cooking box:

- Un'idea originale e tanta passione
- Spirito imprenditoriale e abbondante organizzazione
- Gli strumenti adatti

so'smart





FABRIZIO COMINO
General Manager
So Smart

È per imprese come My Cooking Box che abbiamo realizzato So Smart: una soluzione completa e flessibile, in grado di automatizzare l'intera supply chain e tutti i processi aziendali.



all in one



GUARDA LA VIDEO-CASE
MY COOKING BOX



**COPILLOT,
IL CONSULENTE
VIRTUALE CHE
GUIDA LE AZIENDE
VERSO SCELTE
PIÙ INFORMATE E
TEMPESTIVE**

+ + +
+ + +
+ + +
+ + +





MICROSOFT COPILOT IN DYNAMICS BUSINESS CENTRAL

L'importanza di prendere decisioni basate sui dati.

Sfruttando l'AI per semplificare l'analisi dei dati e la gestione dei flussi di cassa, Copilot permette alle imprese di prendere decisioni informate e gestire la salute finanziaria in maniera proattiva.

Nel panorama odierno, caratterizzato da una rapida evoluzione tecnologica, **Microsoft Dynamics 365 Business Central** si è consolidato come uno strumento chiave per l'innovazione aziendale, contribuendo al successo di oltre **30.000 piccole e medie imprese** in tutto il mondo. Grazie alla sua capacità di adattarsi alle esigenze del mercato e alle nuove tecnologie, **Microsoft Dynamics 365 Business Central** rappresenta una scelta strategica per le aziende che desiderano affrontare le sfide della digitalizzazione con soluzioni all'avanguardia e integrate.

EOS Solutions, in qualità di partner certificato Microsoft, fornisce ai propri clienti strumenti avanzati che sfruttano al meglio le potenzialità dell'**intelligenza artificiale (AI)**, offrendo soluzioni innovative per migliorare l'efficienza aziendale. Con l'integrazione di **Microsoft Copilot** e altre tecnologie della famiglia Microsoft, EOS Solutions si distingue come leader nel supportare le imprese nel loro percorso di AI Transformation, aiutandole a ottenere maggiore produttività e competitività.

Microsoft Copilot, basato su intelligenza artificiale di ultima

generazione, rappresenta una rivoluzione per il mondo del lavoro, poiché consente di automatizzare operazioni ripetitive e dispendiose in termini di tempo.

Questo non solo incrementa l'efficienza operativa, ma libera tempo prezioso per concentrarsi su attività strategiche, favorendo la creatività e l'innovazione. Inoltre, Copilot, si rivela un supporto fondamentale nell'ottimizzazione delle risorse aziendali, permettendo ai professionisti di concentrarsi su decisioni prioritarie e processi a valore aggiunto.

L'integrazione di **Microsoft Copilot** con strumenti chiave come **Microsoft Dynamics 365 Business Central** (dal sistema ERP alla gestione della customer experience) e **Microsoft 365**, ne espande ulteriormente le funzionalità.

Oltre a semplificare i flussi di lavoro e l'automazione, Copilot è in grado di eseguire analisi predittive avanzate e generare **insights azionabili**, trasformando dati complessi in informazioni pratiche che supportano decisioni strategiche. In questo modo, si comporta come un vero e proprio consulente virtuale in grado di guidare le aziende verso scelte più informate e tempestive.



Anche se **Microsoft Dynamics 365 Business Central** offre già strumenti integrati per creare visualizzazioni e report dettagliati, questi processi spesso richiedono competenze specifiche e un significativo dispendio di tempo. Grazie a **Copilot**, questa complessità viene notevolmente ridotta.

Il sistema permette infatti di trasformare rapidamente dati grezzi in report completi, con totali, raggruppamenti, pivot e filtri, il tutto partendo da semplici istruzioni di testo. Con una sola richiesta, **Copilot** può individuare tendenze, anomalie o pattern significativi, fornendo alle aziende le informazioni necessarie per prendere decisioni più rapide e basate sui dati.

Un altro ambito in cui **Copilot** si distingue è l'analisi dei flussi di cassa, un elemento cruciale per garantire la salute finanziaria delle aziende. Il **cash flow** è uno degli indicatori principali della solidità di un'impresa, e monitorarlo con precisione è essenziale per prevenire rischi e pianificare in modo proattivo.

Con il supporto dell'intelligenza artificiale, **Microsoft Dynamics**

365 Business Central è in grado di analizzare i flussi finanziari in modo chiaro e dettagliato, fornendo previsioni utili per affrontare eventuali criticità o cogliere opportunità di crescita. Questa funzione consente di ottimizzare la gestione delle risorse economiche e di adottare strategie proattive per migliorare la resilienza aziendale. In un mercato sempre più competitivo, strumenti come **Microsoft Copilot** aiutano le aziende non solo a migliorare l'efficienza operativa, ma anche a definire un percorso di crescita sostenibile e a lungo termine. La capacità di semplificare attività complesse, supportare decisioni strategiche e garantire una gestione finanziaria solida, rende **Copilot** un alleato indispensabile per le imprese che desiderano distinguersi nel proprio settore.

Grazie a queste tecnologie avanzate, le aziende possono concentrarsi sulle loro priorità strategiche, lasciando che l'automazione e l'intelligenza artificiale gestiscano i compiti di routine, assicurando così un successo duraturo e un vantaggio competitivo nel lungo periodo.



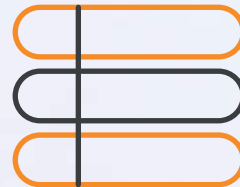
COSA PUÒ FARE L'AI PER IL BUSINESS



DIALOGO INTERATTIVO IN LINGUAGGIO NATURALE



RICONCILIAZIONE BANCARIA AVANZATA



CREAZIONE RIGHE DI VENDITA



CREAZIONE INFORMAZIONI DI PRODOTTO



CUSTOMER JOURNEY INTELLIGENTE



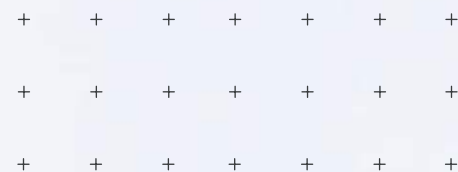
INCREMENTO VENDITE



CHIUSURA VELOCE TRATTATIVE



QUALIFICAZIONE LEAD





**L'INTEGRAZIONE
DEI MODULI SALES
E CUSTOMER
ENGAGEMENT
DI MICROSOFT
DYNAMICS
365 AIUTA A
TRASFORMARE
I PROSPECT IN
CLIENTI**

+ + +
+ + +
+ + +
+ + +
+ + +



AXXAM

Lo Smarketing al servizio della ricerca.

Leader nel settore Life Science, con servizi integrati finalizzati alla scoperta di nuovi principi attivi per aziende farmaceutiche e biotecnologiche, Axxam ha scelto EOS Solutions per gestire al meglio nuove opportunità di business.

L leader nel settore Life Science, Axxam opera nel campo della ricerca per aziende farmaceutiche e biotecnologiche, gruppi accademici, organizzazioni e istituti di ricerca, ma anche nel settore della protezione delle colture e della salute degli animali, per le industrie alimentari, delle bevande, del Pet, dei cosmetici e dei profumi.

Utilizzando una varietà di tecnologie di rilevamento e supportando il programma hit-to-lead dei nostri clienti per identificare i composti più promettenti, l'azienda non si limita a rispondere alle richieste dei clienti, ma contribuisce con il proprio patrimonio di sapere ed esperienza ad affrontare sfide cruciali e percorsi innovativi.

Dalla generazione di saggi in-vitro allo screening di librerie di composti, la qualità e il rigore scientifico fanno di Axxam un partner di eccellenza nel settore.

+	+	+	+	+	+	+	+
+	+	+	+	+	+	+	+
+	+	+	+	+	+	+	+

I VALORI AXXAM



APPASSIONATI DI SCIENZA

“Siamo specialisti nella ricerca sulla scoperta di farmaci in fase iniziale, con il desiderio di risolvere anche i problemi più complessi e impegnativi.”



CAMPIONI DI TALENTO

“Per il nostro team, selezioniamo persone energiche e altamente competenti da tutto il mondo e le aiutiamo a crescere professionalmente. È grazie a queste persone che Axxam eccelle.”



COMUNICAZIONE DI VALORE

“Per noi comunicare significa costruire un rapporto efficiente ed efficace con i nostri clienti. Una comunicazione aperta crea l'ambiente giusto per far fiorire l'innovazione.”



FIDUCIA AL 100%

“Alla base dei nostri progetti ci sono procedure rigorose per la gestione sicura dei dati scientifici. Puntualità, condivisione e trasparenza sono le nostre linee guida.”



Operando in diversi ambiti, anche a livello internazionale, e a fronte di una crescita costante del business accompagnata al mutare di alcune esigenze specifiche, l'azienda si è trovata a dover rimodulare le soluzioni di gestione.

In primo luogo, è emersa la necessità di utilizzare un unico database per le attività di CRM trasversali alle diverse realtà aziendali.

C'era poi l'esigenza di rendere più efficienti i processi di marketing, personalizzando le interazioni con i clienti per valorizzare le loro preferenze e feedback.

Il livello tecnologico di tali sfide ha portato Axxam ad affidarsi a un partner digitale esperto e affidabile: EOS Solutions.

Il primo intervento di EOS sull'ecosistema digitale di Axxam, si è concentrato nel restyling del modulo Vendite della soluzione

Microsoft Dynamics 365 Customer Engagement, già in uso in azienda e sottoposta negli anni a numerose e successive modifiche. Una volta ristrutturata la soluzione, sono state integrate nuove funzionalità strategiche, come il ciclo di vita del prodotto che permette un migliore controllo su tutte le attività relative allo sviluppo di nuove soluzioni.

In una seconda fase del progetto, al modulo Sales sono state connesse le funzionalità di marketing di Microsoft Dynamics 365 Customer Insights, che permettono la condivisione delle informazioni tra reparti e la realizzazione di azioni mirate a trasformare i prospect in clienti.

Un sistema così fortemente customizzato sulle esigenze dell'azienda, ha permesso ad Axxam di migliorare i processi produttivi e razionalizzare il controllo delle attività trasversali.

+ + +
+ + +
+ + +
+ + +
+ + +
+ + +

ESIGENZE CRM

**DATABASE UNICO
PER DIVERSE
REALTÀ E ATTIVITÀ**

**INTERAZIONI
CON I CLIENTI**

**PARTNER
TECNOLOGICO**



MIGLIORE GESTIONE DEI LEAD



QUALIFICAZIONE E CURA DEI LEAD



COOPERAZIONE TRA MARKETING E VENDITE



PERSONALIZZAZIONE AVANZATA



DECISIONI SOLIDE

Partner di ricerca

GUARDA LA VIDEO-CASE AXXAM

Inoltre, l'integrazione in un unico ambiente di tutte le funzionalità necessarie al monitoraggio dei prospect e alla conversione degli stessi, si traduce per l'azienda in nuove importanti opportunità di business.

Per garantire, infine, tecnologie e funzionalità sempre aggiornate, EOS Solutions ha implementato per Axxam una soluzione in cloud, capace di gestire al meglio anche la salvaguardia dei dati dei clienti.

La soluzione EOS per Axxam, realizzata secondo una logica di smarketing, termine con cui si intende l'integrazione tra operatività Sales e Marketing, garantisce all'azienda una migliore gestione e una sintesi perfetta di bisogni e funzionalità, che si traduce in crescita, fiducia ed efficienza.

+ + +
+ + +
+ + +
+ + +



**I DATI
RAPPRESENTANO IL
NUOVO PETROLIO
DELLA QUARTA
RIVOLUZIONE
INDUSTRIALE**

Clive Humby, matematico





CERTIFICAZIONE ISO 27001

Un impegno per garantire ai clienti la sicurezza dei dati.

Il valore crescente dei dati e la loro importanza strategica, impone alle aziende l'adozione di misure per garantirne qualità e sicurezza.



ISO 27001 FRAMEWORK



Nell'ormai lontano 2006, il matematico inglese Clive Humby coniò l'espressione **"I dati sono il nuovo petrolio"** per sottolinearne il valore crescente e la loro importanza strategica nell'era digitale. In quest'ottica un sistema di gestione ottimale della sicurezza dei dati, permette alle aziende di affrontare con serenità le sfide tecnologiche imposte dalla Trasformazione Digitale e riduce i rischi legati ad attacchi informatici, definendo modalità e protocolli di controllo affidabili.

EOS Solutions da sempre consapevole che i dati rappresentano una risorsa strategica inestimabile per le aziende, offre a clienti e partner soluzioni tecnologiche all'avanguardia per la loro gestione e analisi, ponendo una particolare attenzione anche alla sicurezza informatica.

Oggi il tema della cyber security è quanto mai strategico e l'aver ottenuto questa prestigiosa certificazione significa per EOS Solutions il riconoscimento del proprio impegno nella gestione e protezione delle informazioni e dei dati dei clienti.

La certificazione è il risultato di un percorso che ha coinvolto l'intera organizzazione di EOS Solutions, sottoponendone i processi a rigorose verifiche per assicurare il rispetto degli elevati standard di sicurezza e qualità richiesti.

La certificazione ISO 27001 è uno standard internazionale che descrive le best practice per un sistema di gestione della sicurezza delle informazioni, con l'obiettivo di assicurarne l'**integrità**, la **riservatezza** e la **disponibilità**.

Per raggiungere questi obiettivi il Sistema di Gestione della Sicurezza delle Informazioni (SGSI) definisce un metodo per la gestione del rischio che prevede:

- identificazione e analisi dei rischi informatici;
- valutazione dei rischi per i dati e le informazioni;
- trattamento dei rischi;
- definizione di processi, politiche e procedure a supporto del SGSI.



**PER VIVIBANCA È
STATA SVILUPPATA
UNA SOLUZIONE
OMNI-CHANNEL
PER IL MARKETING
RELAZIONALE
CHE MIGLIORA LA
COMUNICAZIONE
E VALORIZZA I
CONTATTI**





VIVIBANCA

Il digitale che dà credito alla relazione.

ViViBanca è una realtà nazionale presente in modo capillare sull'intero territorio italiano e fortemente orientata all'innovazione. Specializzata nel credito alle famiglie e alle PMI, ha scelto EOS Solutions come partner per la digitalizzazione.

Solida, sicura e affidabile, ViViBanca opera attraverso collocamento diretto, sia mediante servizi digitali, sia attraverso la sua rete di filiali. Player multicanale ad alta digitalizzazione, l'istituto ha affrontato un delicato processo di digitalizzazione

che ha portato EOS Solutions a sviluppare diverse soluzioni per il **Marketing Relazionale**: da un sistema automatizzato per la gestione del Customer Service, all'implementazione delle anagrafiche clienti, fino alla gestione automatizzata dei lead.

I VALORI VIVIBANCA



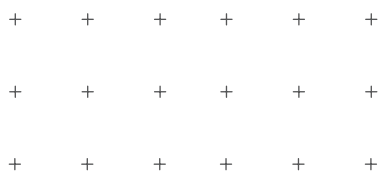
SODDISFAZIONE DEL CLIENTE

Sappiamo che i clienti sono il nostro patrimonio più importante, da valorizzare attraverso relazioni personali, quotidiane e di fiducia.



ECCELLENZA

Crediamo nella qualità come fattore distintivo e vincente che può garantirci un importante vantaggio competitivo.



VALORE

Siamo impegnati a creare il giusto valore per i nostri azionisti, attraverso un modello di Governance ispirato ai concetti di trasparenza, competenza, innovazione e capacità di sviluppo.



RESPONSABILITÀ

Gestiamo le nostre risorse con saggezza e prudenza per creare fedeltà e dare sicurezza ai clienti e alle persone che lavorano con noi.



IMPEGNO E LEALTÀ

Vogliamo essere riconosciuti da tutti i nostri stakeholder per il rigore del nostro modello etico.



ViViBanca aveva infatti bisogno di **una soluzione omni-channel**, in grado di integrare gli strumenti di marketing relazionale alle funzionalità di una piattaforma di contact center, **una reportistica automatizzata** e uno **strumento per la gestione clienti** in grado di coprire tutto il funnel: dalla creazione di un lead, fino al perfezionamento della pratica di finanziamento.

L'intervento di EOS Solutions si è realizzato in diverse fasi. In primo luogo, sono stati ridisegnati i processi ed è stato creato un workflow integrato con i sistemi della

banca, per migliorare l'esperienza di operatori e potenziali clienti.

Successivamente, **Dynamics 365 Sales Enterprise** è stato adattato per rispondere alle esigenze specifiche di ViViBanca: combinandolo con l'app multisessione di Dynamics, permette di lavorare su più sessioni nella stessa area operativa, mentre l'integrazione con la barra telefonica e con la piattaforma WhatsApp, consente di automatizzare la comunicazione e la misurazione dei dati di relazione.

Nell'economia del progetto, **Sharepoint** è stato utilizzato come repository documentale, mentre **Dynamics 365 Marketing** come strumento di marketing automation che consente, tra le altre cose, di rendere automatici i processi di nurturing per il cross selling.

Il **connettore KingswaySoft SSIS Integration**, infine, permette un dialogo bidirezionale tra la soluzione sviluppata e AS400, il gestionale in uso.

ESIGENZE

Gestione lead

Monitoraggio del funnel:



Lead da diversi canali



Comunicazione inbound e outbound con il potenziale cliente



Raccolta e archiviazione automatizzata dei dati e dei documenti



Processo della pratica nelle fasi della pipeline



L'ecosistema basato sul cloud Microsoft è stato anche integrato con i configuratori di offerta e con i sistemi legacy per la lavorazione della pratica al termine del processo di vendita.

I benefici ottenuti dalla soluzione si possono riassumere in due parole.

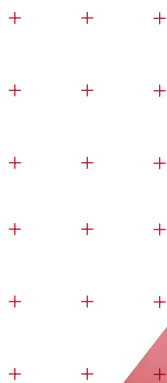
La prima è **efficienza**: poiché tutto è tracciato e misurato, il rischio di "perdere" business è ridotto al minimo e la gestione commerciale consente di triplicare i volumi con lo stesso tempo dedicato.

La seconda è **efficacia**: la raccolta strutturata del dato e la sua qualità hanno consentito di attivare processi marketing che migliorano la demand generation e valorizzano il patrimonio del parco clienti.

Infine, l'introduzione di tecnologie Microsoft basate sul cloud, integrate tra di loro e costantemente aggiornate, consente a ViViBanca di minimizzare il "time to value" e di essere più competitiva grazie all'innovazione tecnologica.



GUARDA LA VIDEO-CASE **VIVIBANCA**



SOLUZIONE OMNICHANNEL MARKETING RELAZIONALE

Automatizzare la comunicazione e raccogliere metriche di relazione



Dynamics 365 Sales Enterprise



app multisezione



barra telefonica



piattaforma whatsapp



Dynamics 365 Marketing con automazione processi nurturing

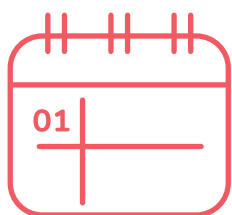


Sharepoint repository documentale



KingswaySoft SSIS Integration per dialogo con il gestionale AS/400





IL CALENDARIO DEL 2025

Gli appuntamenti della trasformazione digitale

Dai webinar della Customer Academy, dedicati all'aggiornamento dei clienti sulle novità tecnologiche alle fiere più importanti, fino agli incontri internazionali della rete dei partner Microsoft, il calendario del 2025 vede EOS Solutions sempre più protagonista nella trasformazione digitale delle PMI italiane.



30 GENNAIO

CUSTOMER ACADEMY

WEBINAR "La gestione delle risorse umane con FACTORIAL"

12-14 FEBBRAIO

FIERA A&T AUTOMATION & TESTING

Torino

27 FEBBRAIO

APPUNTAMENTO WEBINAR DELLA CUSTOMER ACADEMY

5-7 MARZO

MECSPE

Bologna

27 MARZO

APPUNTAMENTO WEBINAR DELLA CUSTOMER ACADEMY

7-9 APRILE

DIRECTIONS NORTH AMERICA

16 APRILE

APPUNTAMENTO WEBINAR DELLA CUSTOMER ACADEMY

29 MAGGIO

APPUNTAMENTO WEBINAR DELLA CUSTOMER ACADEMY

26 GIUGNO

APPUNTAMENTO WEBINAR DELLA CUSTOMER ACADEMY



eos solutions
A KUMAVISION GROUP COMPANY



ITALIA

- Bologna
- Bolzano
- Carpi
- Cuneo
- Genova
- Lecce
- Milano
- Padova
- Torino
- Treviso
- Udine
- Verona

USA

- Saddle Brook
(New Jersey)

CONTATTI

e-mail info@eos-solutions.it
tel +39 0471 319650

WEB

www.eos-solutions.it

SEGUICI SU

