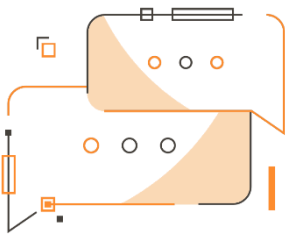




Product Configurator For Manufacturing

App per Microsoft Dynamics 365 Business Central

Product Configurator For Manufacturing consente di creare cicli e distinte di produzione con centri di lavoro, tempi di lavorazione e componenti di distinta variabili in Business Central.



Desideri che il sistema crei in automatico cicli e distinte di produzione con centri di lavoro, tempi di lavorazione e componenti di distinta variabili in funzione al valore delle caratteristiche articolo? Hai la necessità di applicare condizioni alle diverse fasi del ciclo?

Come funziona

Grazie alla app Product Configurator For Manufacturing puoi:

- Far calcolare al sistema le quantità di impiego attraverso formule basate sui valori delle caratteristiche.
- Condizionare la presenza di un determinato **componente** con una condizione basata sui valori delle caratteristiche.
- Effettuare il calcolo automatico dei tempi di setup / lavorazione tramite formule basate sui valori delle caratteristiche.
- Condizionare la presenza di una determinata **fase** del ciclo con una condizione basata sulle caratteristiche.

Guida Rapida

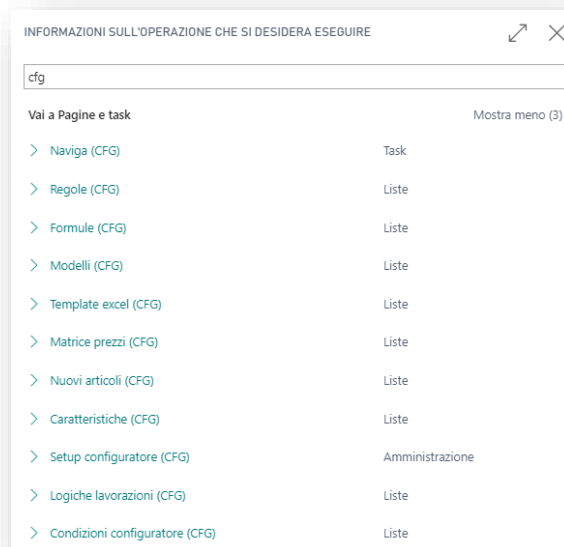
I primi step per essere subito operativi:

1. Impostare il Setup in anagrafica articolo
2. Far generare al sistema cicli e distinte base
3. Associare alle fasi del ciclo Condizioni e Caratteristiche



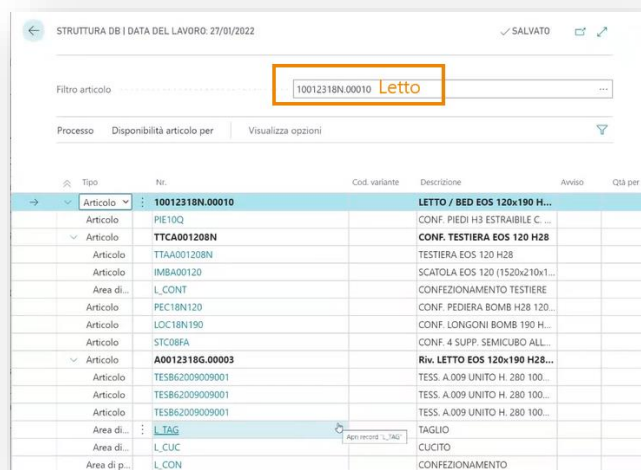
Product Configurator For Manufacturing - SUMMARY

Premere ALT + Q e digitare "CFG" per un elenco delle funzionalità coinvolte:



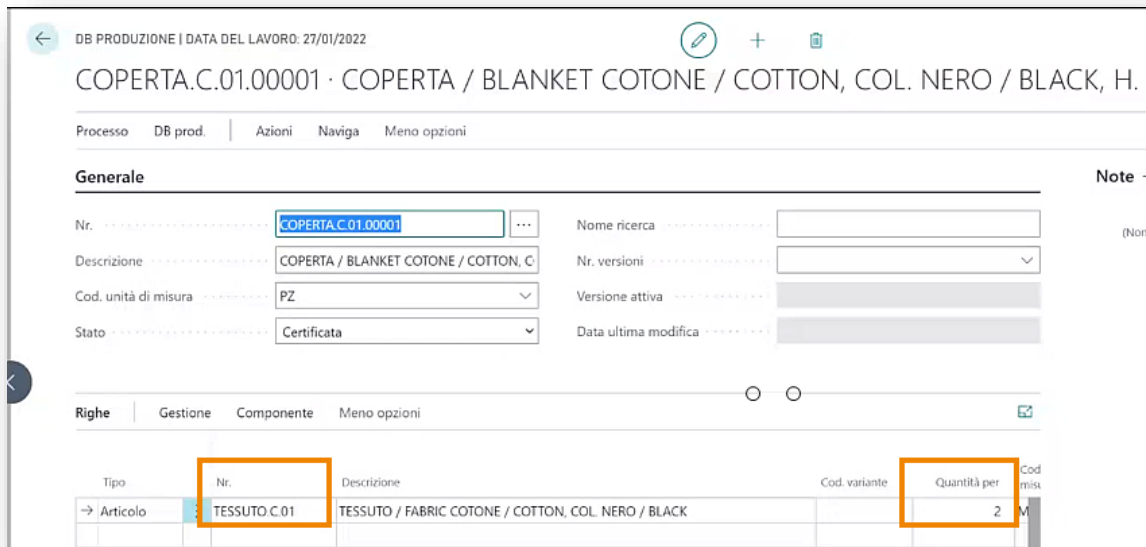
Struttura Distinta Base e Setup

All'interno dell'Ordine, per gli articoli che vengono creati dal Configuratore il sistema genera la DB. La apriamo da Riga->Informazioni correlate->Struttura:



Le distinte create sono multilivello.

Nella **DB configurata** il sistema ha sostituito codice (Tessuto C 01) articolo e quantità di impiego (2):



DB PRODUZIONE | DATA DEL LAVORO: 27/01/2022

COPERTA.C.01.00001 · COPERTA / BLANKET COTONE / COTTON, COL. NERO / BLACK, H. 1

Processo DB prod. | Azioni Naviga Meno opzioni

Generale

Nr. COPERTA.C.01.00001 Nome ricerca

Descrizione COPERTA / BLANKET COTONE / COTTON, C Nr. versioni

Cod. unità di misura PZ Versione attiva

Stato Certificata Data ultima modifica

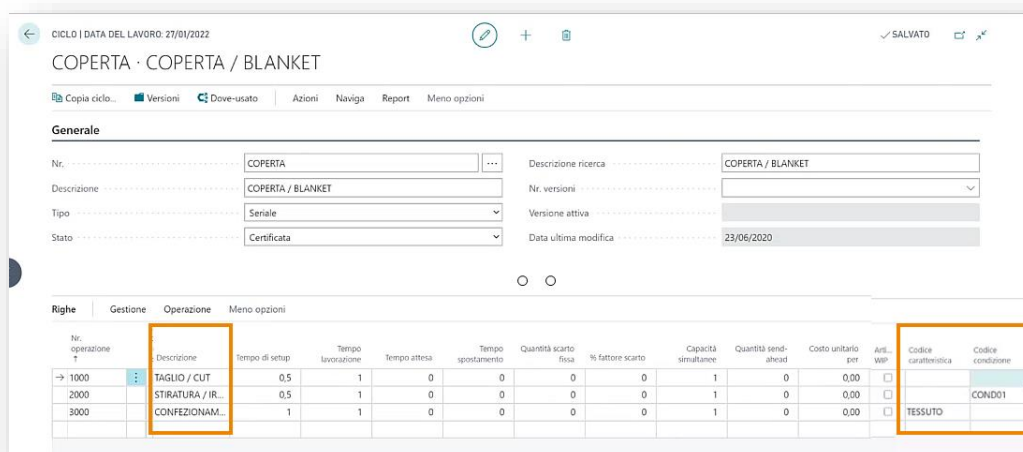
Righe | Gestione Componente Meno opzioni

Tipo	Nr.	Descrizione	Cod. variante	Quantità per	Cod. mist
→ Articolo	TESSUTO.C.01	TESSUTO / FABRIC COTONE / COTTON, COL. NERO / BLACK		2	M

Ciclo

Nell'esempio riportato per l'articolo neutro sono presenti tre attività con specifici tempi di setup e lavorazione. Le fasi possono essere legate a Condizioni o a Caratteristiche.

La seconda e la terza fase, nell'immagine seguente, sono condizionate rispettivamente da un **Codice condizione** e da un **Codice caratteristica**:



CICLO | DATA DEL LAVORO: 27/01/2022

COPERTA · COPERTA / BLANKET

Copia ciclo... | Versioni | Dove-usato | Azioni Naviga Report Meno opzioni

Generale

Nr. COPERTA Descrizione ricerca COPERTA / BLANKET

Descrizione COPERTA / BLANKET Nr. versioni

Tipo Seriale Versione attiva

Stato Certificata Data ultima modifica 23/06/2020

Righe | Gestione Operazione Meno opzioni

Nr. operazione	Descrizione	Tempo di setup	Tempo lavorazione	Tempo attesa	Tempo spostamento	Quantità scarto fisso	% fattore scarto	Capacità simultanea	Quantità semi-attesi	Costo unitario per	Art. WP	Codice caratteristica	Codice condizione
→ 1000	TAGLIO / CUT	0,5	1	0	0	0	0	1	0	0,00			
2000	STIRATURA / IR...	0,5	1	0	0	0	0	1	0	0,00			COND01
3000	CONFEZIONAM...	1	1	0	0	0	0	1	0	0,00		TESSUTO	

RIGHE | DATA DEL LAVORO: 27/01/2022 **Codice condizione** ✓ SALVATO

Cerca + Nuovo Modifica lista Elimina Valori caratteristica Apri in Excel

Codice condizione	Tipo	Codice caratteristica	Descrizione caratteristica	Testo filtro
→ COND01	Uguale	TESSUTO	TESSUTO / FABRIC	

Le fasi del Ciclo possono essere inoltre legate ad un **Codice logiche lavorazione**, che lega Codice caratteristica e Codice condizione consentendo di non avere troppe righe all'interno dell'articolo neutro.

LOGICHE LAVORAZIONE | DATA DEL LAVORO: 27/01/2022

STIRATURA

Generale

Codice STIRATURA Descrizione breve

Descrizione LOGICA LAVORAZIONE STIRATURA

Righe Gestione

Sequenza ↑	Descrizione	Codice condizione	Tipo origine	Nr. origine	Cod. task standard	Coefficiente (tempo di lavorazione)	Codice formula (tempo di lavorazione)
→ 10	STIRATURA LANA	COND02	Area di produzione	STIRATURAL		2	
20	STIRATURA COTONE					1	

Codice ↑	Descrizione	Tipo destinazione ▼
COND01	CONDIZIONE STIRATURA	Ciclo
→ COND02	CONDIZIONE TESSUTO LANA	Ciclo
COND03	CONDIZIONE TESSUTO COTONE	Ciclo

+ Nuovo [Seleziona da elenco completo](#)

Attiva una Sottoscrizione

Le funzionalità della app Product Configurator For Manufacturing per Microsoft Dynamics 365 Business Central richiedono una sottoscrizione.

Tale sottoscrizione si può attivare dalla page Pannello di controllo sottoscrizioni oppure direttamente dai messaggi di notifica che il sistema propone, cliccando sul link che consente di avviare il wizard delle sottoscrizioni.

Contattaci per ogni dubbio o richiesta di informazione:

www.eos-solutions.it/en/contact-support.html



www.eos-solutions.it